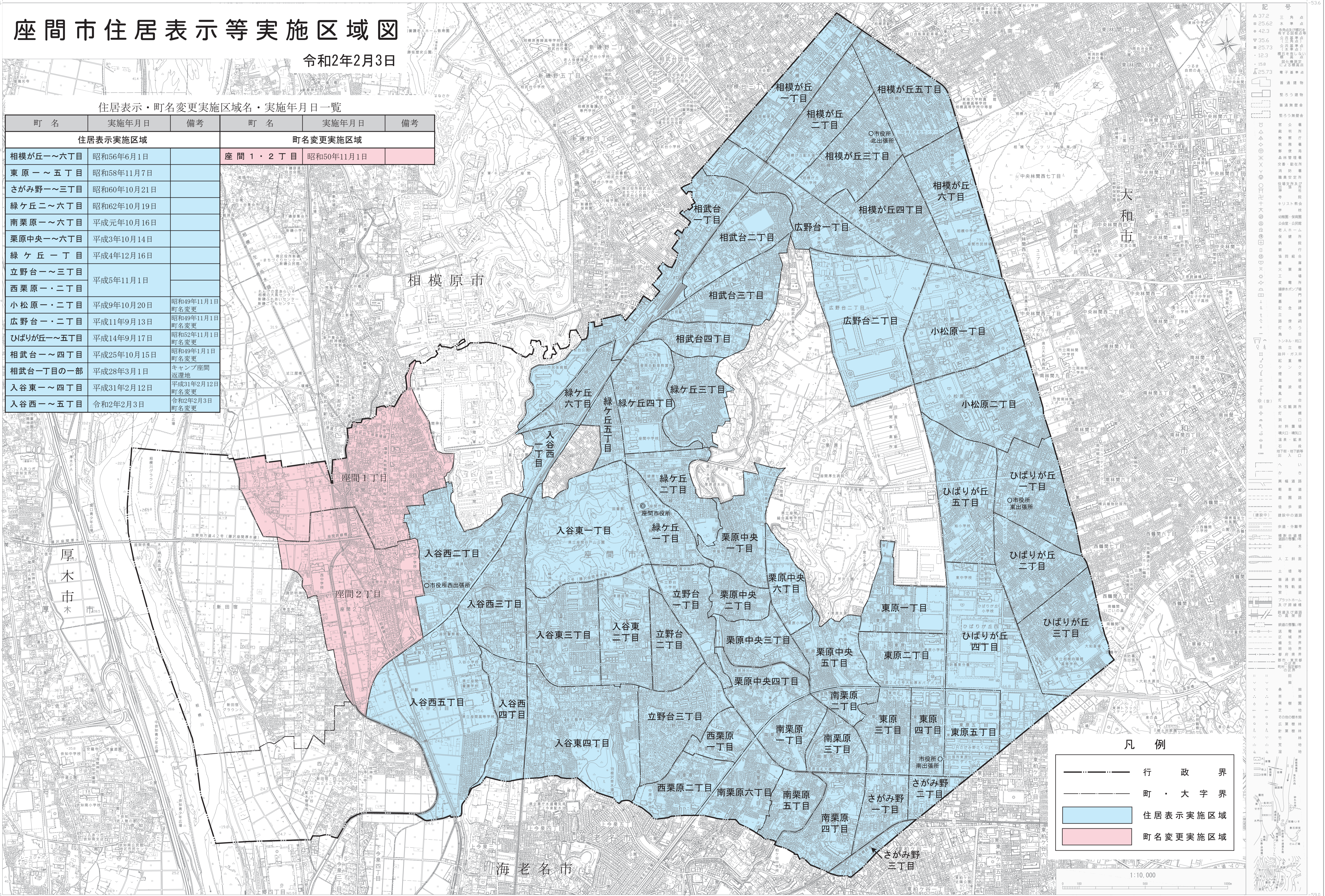


座間市住居表示等実施区域図

令和2年2月3日

住居表示・町名変更実施区域名・実施年月日一覧

町名	実施年月日	備考	町名	実施年月日	備考
住居表示実施区域			町名変更実施区域		
相模が丘一～六丁目	昭56年6月1日		座間1・2丁目	昭50年11月1日	
東原一～五丁目	昭58年11月7日				
さがみ野一～三丁目	昭60年10月21日				
緑ヶ丘二～六丁目	昭62年10月19日				
南栗原一～六丁目	平成元年10月16日				
栗原中央一～六丁目	平成3年10月14日				
緑ヶ丘一丁目	平成4年12月16日				
立野台一～三丁目	平成5年11月1日				
西栗原一・二丁目					
小松原一・二丁目	平成9年10月20日	昭和49年11月1日町名変更			
広野台一・二丁目	平成11年9月13日	昭和49年11月1日町名変更			
ひばりが丘一～五丁目	平成14年9月17日	昭和52年11月1日町名変更			
相武台一～四丁目	平成25年10月15日	昭和49年1月1日町名変更			
相武台一丁目の一部	平成28年3月1日	キャンパス座間返還地			
入谷東一～四丁目	平成31年2月12日	町名変更			
入谷西一～五丁目	令和2年2月3日	町名変更			



凡例

- 行政界
- 町・大字界
- 住居表示実施区域
- 町名変更実施区域

1:10,000