

令和 3 年 度

市 税 概 要

座 間 市

目 次

第1章 総 括

1. 市の概要	1
2. 人口、世帯数等の推移	1
3. 令和3年度一般会計歳入歳出予算額（当初）	2
4. 令和3年度市税予算額（当初）	4
5. 令和2年度一般会計歳入歳出決算額	6
6. 令和2年度市税決算額	8
7. 市税決算額の推移（平成28年度～令和2年度）	10
8. 令和2年度市税決算額の前年度比較	12
9. 歳入歳出決算額の負担額推移（平成28年度～令和2年度）	13

第2章 賦 課

1. 市民税	
（1）個人市県民税（平成29年度～令和3年度）	14
（2）個人市県民税納税義務者数等の調（平成29年度～令和3年度）	15
（3）個人市県民税特別徴収（給与）義務者数等の調（平成29年度～令和3年度）	15
（4）所得割額等に関する調（平成29年度～令和3年度）	16
（5）職種別所得割納税義務者数調（平成29年度～令和3年度）	17
（6）令和3年度分課税標準額段階別、職種別所得割納税義務者数調	17
（7）令和3年度分課税標準額段階別、職種別総所得金額等の調	17
（8）青色申告者及び事業専従者等の調（平成29年度～令和3年度）	18
（9）白色事業専従者等の調（平成29年度～令和3年度）	18
（10）令和3年度青色申告者及び事業専従者に関する調	19

(11) 法人市民税	
(ア) 規模別法人社数調（平成28年度～令和2年度）	----- 20
(イ) 規模別調定額調（平成28年度～令和2年度）	----- 20
(ウ) 月別調定額等の調（平成28年度～令和2年度）	----- 21
(エ) 申告区分別件数、調定額構成比（令和2年度）	----- 21
2. 固定資産税	
(1) 令和3年度土地に関する概要調書	
(ア) 総括表	----- 22
(イ) 宅地に関する調（法定免税点以上のもの）	----- 24
(2) 令和3年度家屋に関する概要調書	
(ア) 総括表	----- 25
(イ) 木造家屋に関する調	----- 26
(ウ) 木造以外の家屋に関する調	----- 27
(3) 令和3年度償却資産に関する概要調書	
(ア) 総括表	----- 28
(イ) 納税義務者数に関する調	----- 28
(ウ) 段階別納税義務者数に関する調	----- 29
3. 軽自動車税（種別割）	
(1) 令和3年度課税状況の調	----- 30
(2) 車種別台数及び調定額の推移（令和元年度～令和3年度）	----- 31
4. 市たばこ税	
(1) 総括表（平成28年度～令和2年度）	----- 32
(2) 月別申告状況（令和2年度）	----- 33
5. 都市計画税	
(1) 令和3年度都市計画区域及び課税区域に関する調	----- 34
(2) 令和3年度納税義務者数に関する調	----- 34
(3) 令和3年度地積及び床面積等に関する調（法定免税点以上のもの）	34
(4) 令和3年度決定価格及び課税標準額に関する調（市街化区域）	--- 34

第3章 徴収

1. 督促状、催告書発付状況（平成28年度～令和2年度）	-----	35
2. 延滞金徴収状況（平成28年度～令和2年度）	-----	35
3. 市税不納欠損処分状況（平成28年度～令和2年度）		
(1) 市税不納欠損額の推移（平成28年度～令和2年度）	-----	36
(2) 事由別市税不納欠損額（令和2年度）	-----	36
4. 財産差押状況（平成30年度～令和2年度）	-----	38
5. 公売処分状況（平成28年度～令和2年度）	-----	38
6. その他市税外収入状況（平成28年度～令和2年度）	-----	38
7. 行政サービス制限事業	-----	38
8. 徴税手数料（平成28年度～令和2年度）	-----	39
9. 市税の徴収に要する経費（平成29年度～令和3年度）	-----	40
10. 市税納付方法別収納状況（令和2年度）	-----	41
11. 市税収納状況調（平成28年度～令和2年度）	-----	42

第4章 その他

1. 市税の税率表	-----	47
2. 税務機構図	-----	49
3. 税務事務分掌	-----	49
4. 税務職員数（令和3年4月1日）	-----	50
5. 税務職員数の推移（平成29年度～令和3年度）	-----	50

第 1 章

総 括

- 1 . 市の概要
- 2 . 人口、世帯数等の推移
- 3 . 令和3年度一般会計歳入歳出予算額（当初）
- 4 . 令和3年度市税予算額（当初）
- 5 . 令和2年度一般会計歳入歳出決算額
- 6 . 令和2年度市税決算額
- 7 . 市税決算額の推移（平成28年度～令和2年度）
- 8 . 令和2年度市税決算額の前年度比較
- 9 . 歳入歳出決算額の負担額推移（平成28年度～令和2年度）

1. 市の概要

本市の人口は約13万人で、東西5.3km、南北4.0km、総面積17.57km²の市域を有し、東京都心から約40km、横浜市から約20kmのところであり、神奈川県のはぼ中央に位置しています。

市域は、中央部を南北に縦断する座間丘陵を境として、東部には相模原台地、西部には相模川に沿った沖積低地が広がり、起伏に富んだ地形を構成しています。



市の花
「ヒマワリ」



市の鳥
「シジュウカラ」



市の木
「モクセイ」



座間市マスコットキャラクター
「ざまりん」

2. 人口、世帯数等の推移

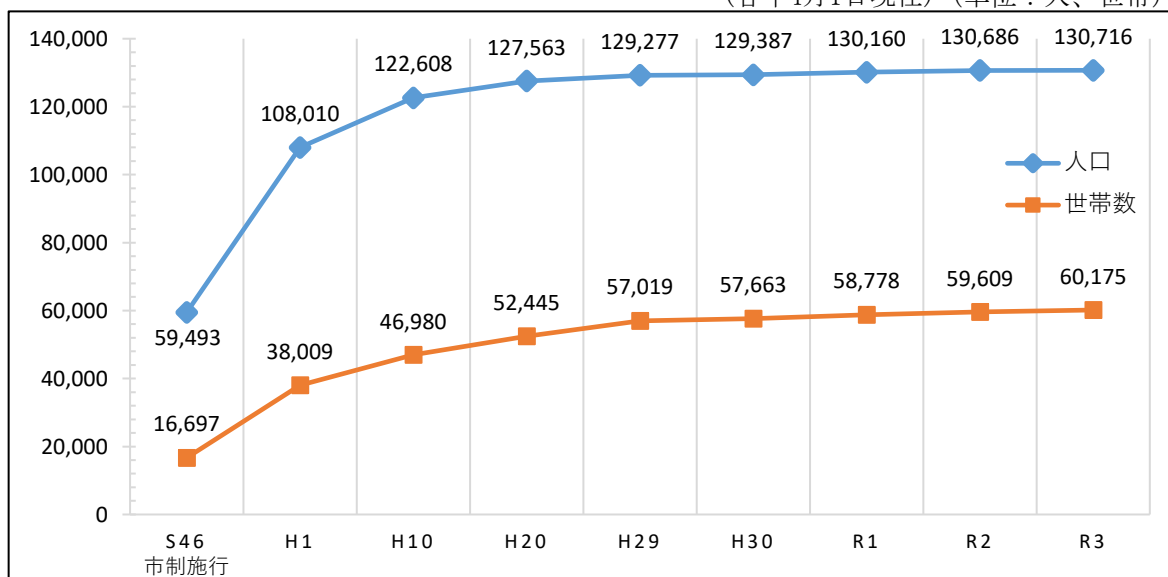
(各年4月1日現在) (単位：人、世帯、%)

区 分	年度	平成29年	平成30年	令和元年	令和2年	令和3年	前年比較
人 口		129,277	129,387	130,160	130,686	130,716	30
	男	64,675	64,586	64,912	65,082	65,100	18
	女	64,602	64,801	65,248	65,604	65,616	12
世 帯 数		57,019	57,663	58,778	59,609	60,175	566
人口密度(人/1km ²)		7,358	7,364	7,408	7,438	7,440	2
人口対前年比		100.5	100.1	100.6	100.4	100.0	
税 務 職 員 数		42	43	42	41	41	0
税務職員1人当り人口		3,078	3,009	3,099	3,187	3,188	1

※人口は、国勢調査のによる人口を基礎として、住民基本台帳法に基づく届出等による増減を加減した推計人口。

※税務職員数は任期付短時間勤務職員を含む。

(各年4月1日現在) (単位：人、世帯)



3. 令和3年度一般会計歳入歳出予算額（当初）

【歳入】

（単位：千円、％）

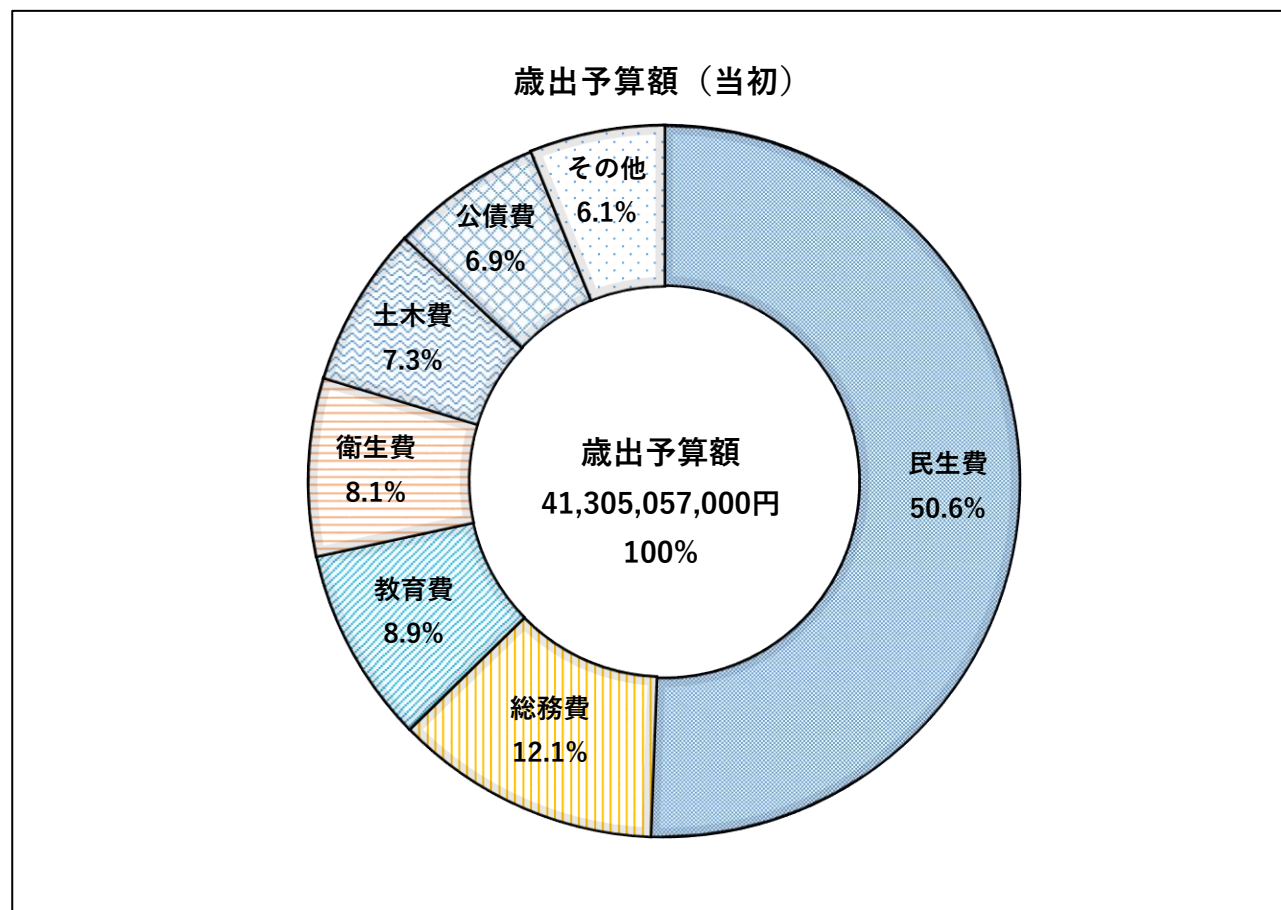
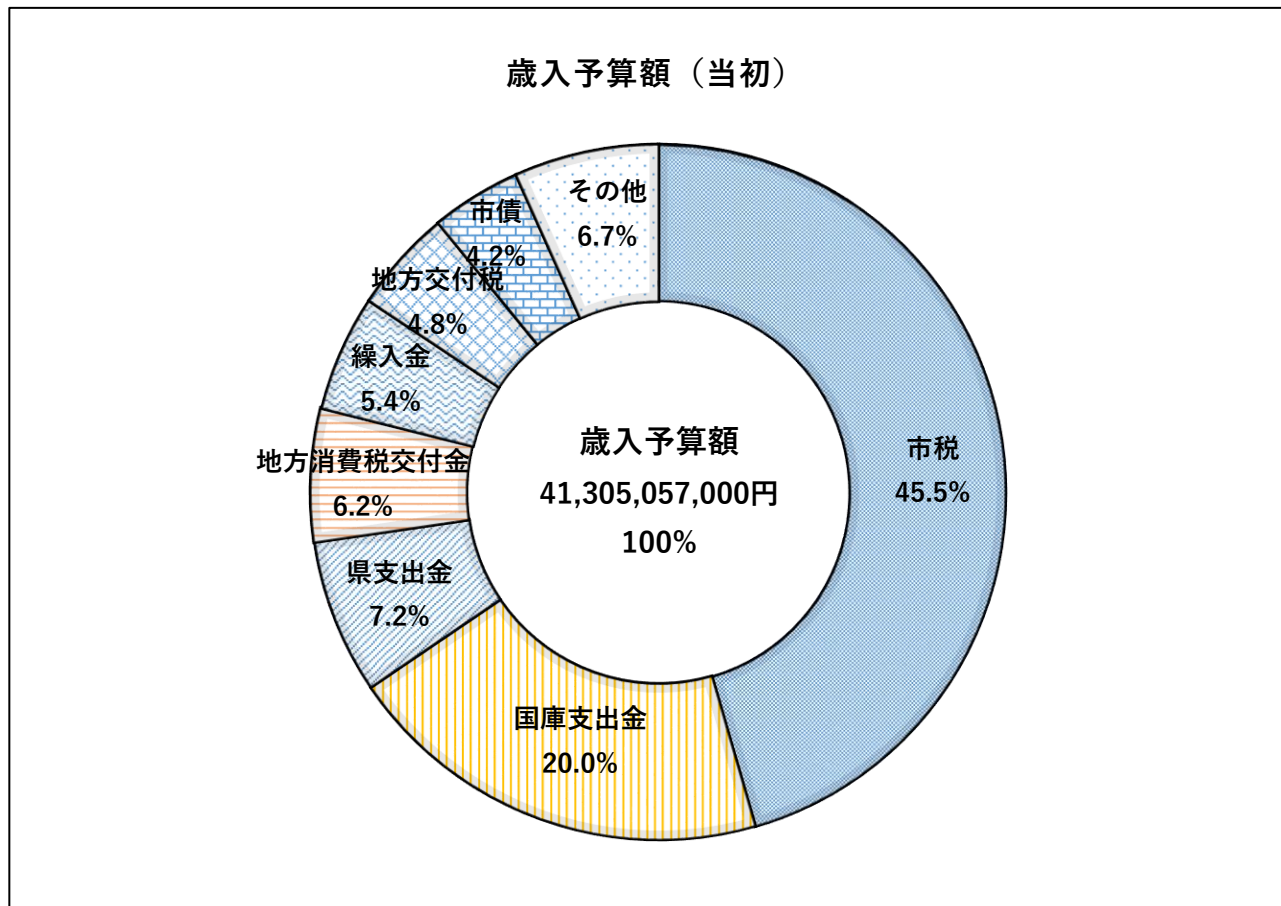
款	令和2年度		令和3年度		比較	
	予算額	構成比	予算額	構成比	増減額	前年比
市 税	19,331,864	46.5	18,810,610	45.5	△ 521,254	97.3
地方譲与税	234,772	0.6	209,947	0.5	△ 24,825	89.4
利子割交付金	8,326	0.0	8,061	0.0	△ 265	96.8
配当割交付金	88,347	0.2	91,583	0.2	3,236	103.7
株式等譲渡所得割交付金	43,892	0.1	80,410	0.2	36,518	183.2
法人事業税交付金	70,228	0.2	90,934	0.2	20,706	129.5
地方消費税交付金	2,369,030	5.7	2,551,499	6.2	182,469	107.7
環境性能割交付金	44,113	0.1	33,878	0.1	△ 10,235	76.8
国有提供施設等所在市町村助成交付金等	261,091	0.6	259,269	0.6	△ 1,822	99.3
地方特例交付金	171,785	0.4	322,987	0.8	151,202	188.0
地方交付税	1,846,390	4.4	1,974,277	4.8	127,887	106.9
交通安全対策特別交付金	15,558	0.0	15,549	0.0	△ 9	99.9
分担金及び負担金	337,557	0.8	253,591	0.6	△ 83,966	75.1
使用料及び手数料	402,325	1.0	389,297	0.9	△ 13,028	96.8
国庫支出金	8,070,122	19.4	8,265,697	20.0	195,575	102.4
県支出金	2,926,487	7.0	2,966,979	7.2	40,492	101.4
財産収入	35,002	0.1	11,741	0.0	△ 23,261	33.5
寄附金	2,626	0.0	1,955	0.0	△ 671	74.4
繰入金	1,415,290	3.4	2,212,469	5.4	797,179	156.3
繰越金	600,000	1.4	400,000	1.0	△ 200,000	66.7
諸収入	652,269	1.6	621,756	1.5	△ 30,513	95.3
市 債	2,667,915	6.4	1,732,568	4.2	△ 935,347	64.9
歳入合計	41,594,989	100.0	41,305,057	100.0	△ 289,932	99.3

【歳出】

（単位：千円、％）

款	令和2年度		令和3年度		比較	
	予算額	構成比	予算額	構成比	増減額	前年比
議会費	288,931	0.7	284,870	0.7	△ 4,061	98.6
総務費	5,565,433	13.4	4,983,150	12.1	△ 582,283	89.5
民生費	20,517,524	49.3	20,882,118	50.6	364,594	101.8
衛生費	3,147,498	7.6	3,339,383	8.1	191,885	106.1
労働費	82,813	0.2	81,447	0.2	△ 1,366	98.4
農林水産業費	86,415	0.2	79,538	0.2	△ 6,877	92.0
商工費	182,500	0.4	194,137	0.5	11,637	106.4
土木費	3,149,894	7.6	3,012,810	7.3	△ 137,084	95.6
消防費	2,059,799	5.0	1,837,409	4.4	△ 222,390	89.2
教育費	3,931,505	9.5	3,688,523	8.9	△ 242,982	93.8
公債費	2,527,036	6.1	2,866,286	6.9	339,250	113.4
諸支出金	5,641	0.0	5,386	0.0	△ 255	95.5
予備費	50,000	0.1	50,000	0.1	0	100.0
歳出合計	41,594,989	100.0	41,305,057	100.0	△ 289,932	99.3

令和3年度一般会計歳入歳出予算額（当初）構成図

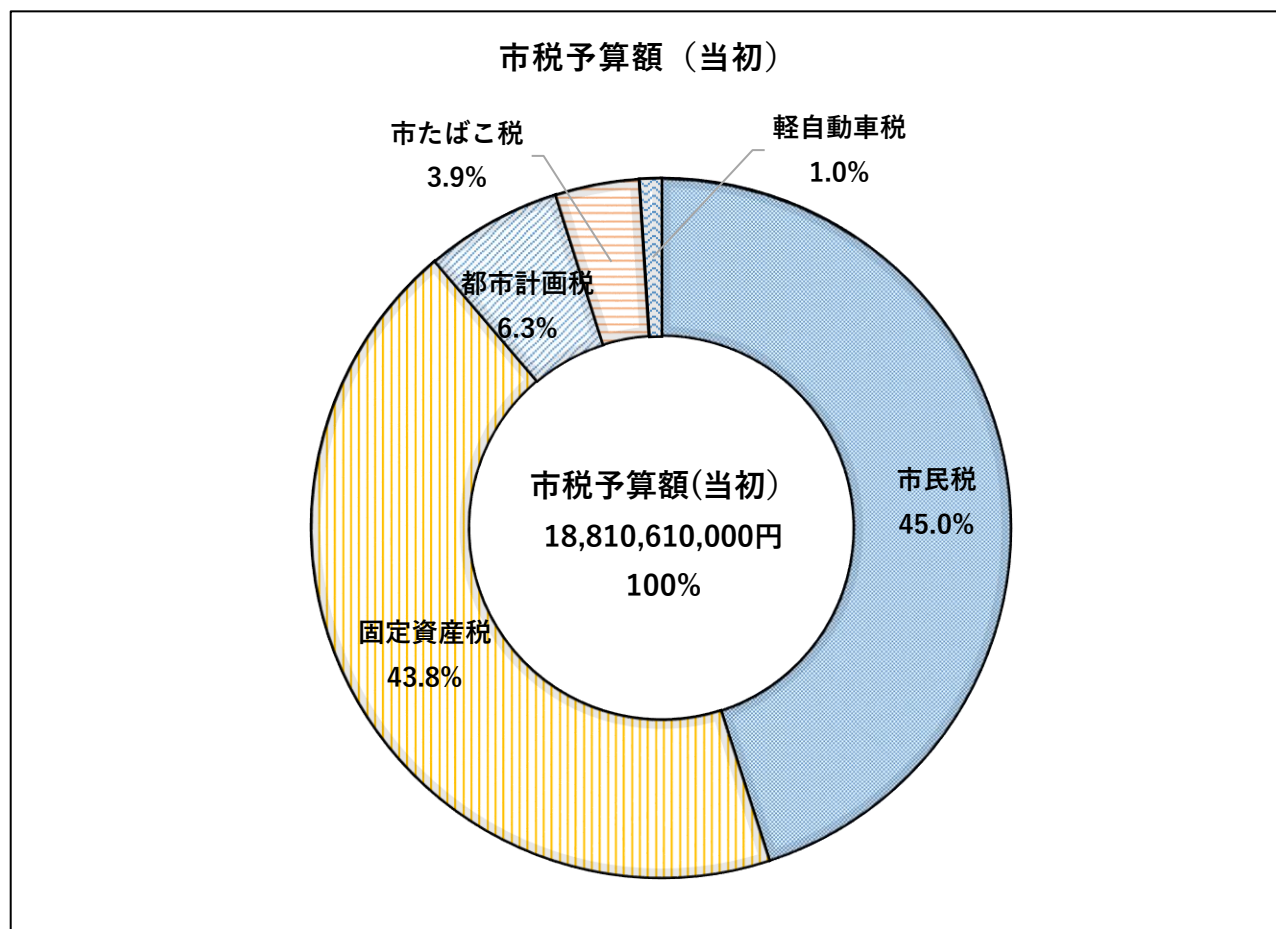


4. 令和3年度市税予算額（当初）

（単位：千円、％）

税 目		令和2年度		令和3年度		比 較	
		予算額	構成比	予算額	構成比	増減額	前年比
現年課税分	市 民 税	8,829,885	45.7	8,344,763	44.4	△ 485,122	94.5
	個 人	7,888,116	40.8	7,527,569	40.0	△ 360,547	95.4
	法 人	941,769	4.9	817,194	4.3	△ 124,575	86.8
	固 定 資 産 税	8,264,778	42.8	8,183,497	43.5	△ 81,281	99.0
	土 地	3,403,035	17.6	3,343,785	17.8	△ 59,250	98.3
	家 屋	3,616,986	18.7	3,596,269	19.1	△ 20,717	99.4
	償 却 資 産	1,185,102	6.1	1,185,377	6.3	275	100.0
	交 付 金	59,655	0.3	58,066	0.3	△ 1,589	97.3
	軽自動車税	175,538	0.9	180,528	1.0	4,990	102.8
	環境性能割	7,209	0.0	5,680	0.0	△ 1,529	78.8
	種別割	168,329	0.9	174,848	0.9	6,519	103.9
	市たばこ税	682,923	3.5	740,728	3.9	57,805	108.5
	都市計画税	1,177,185	6.1	1,173,127	6.2	△ 4,058	99.7
	小 計	19,130,309	99.0	18,622,643	99.0	△ 507,666	97.3
滞納繰越分	市 民 税	134,948	0.7	121,367	0.6	△ 13,581	89.9
	個 人	132,628	0.7	119,332	0.6	△ 13,296	90.0
	法 人	2,320	0.0	2,035	0.0	△ 285	87.7
	固定資産税	54,392	0.3	56,187	0.3	1,795	103.3
	軽自動車税	4,157	0.0	3,998	0.0	△ 159	96.2
	都市計画税	8,058	0.0	6,415	0.0	△ 1,643	79.6
	小 計	201,555	1.0	187,967	1.0	△ 13,588	93.3
現・滞合計	市 民 税	8,964,833	46.4	8,466,130	45.0	△ 498,703	94.4
	固定資産税	8,319,170	43.0	8,239,684	43.8	△ 79,486	99.0
	軽自動車税	179,695	0.9	184,526	1.0	4,831	102.7
	市たばこ税	682,923	3.5	740,728	3.9	57,805	108.5
	都市計画税	1,185,243	6.1	1,179,542	6.3	△ 5,701	99.5
合 計	19,331,864	100.0	18,810,610	100.0	△ 521,254	97.3	

令和3年度市税予算額（当初）構成図



5. 令和2年度一般会計歳入歳出決算額

【歳入】

(単位：円、%)

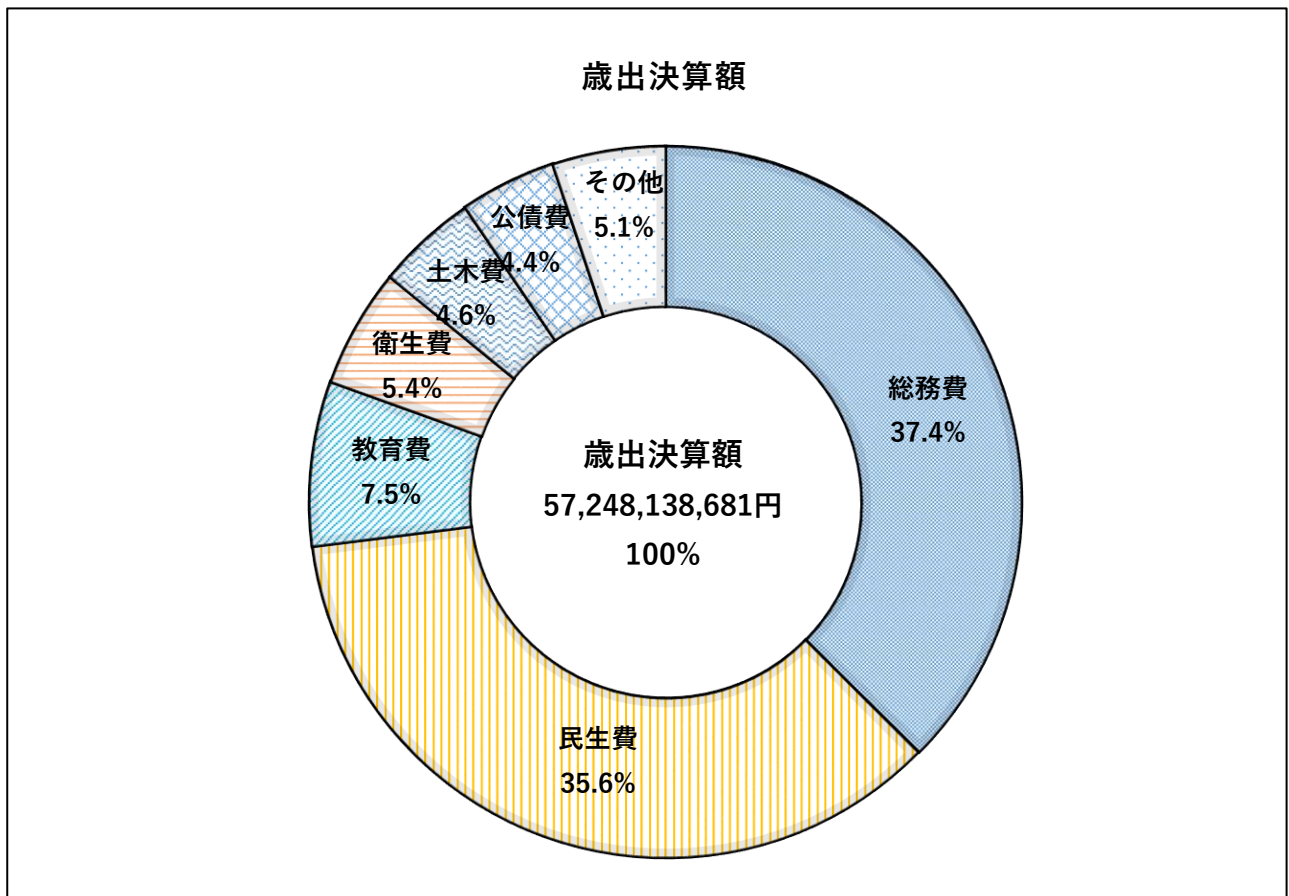
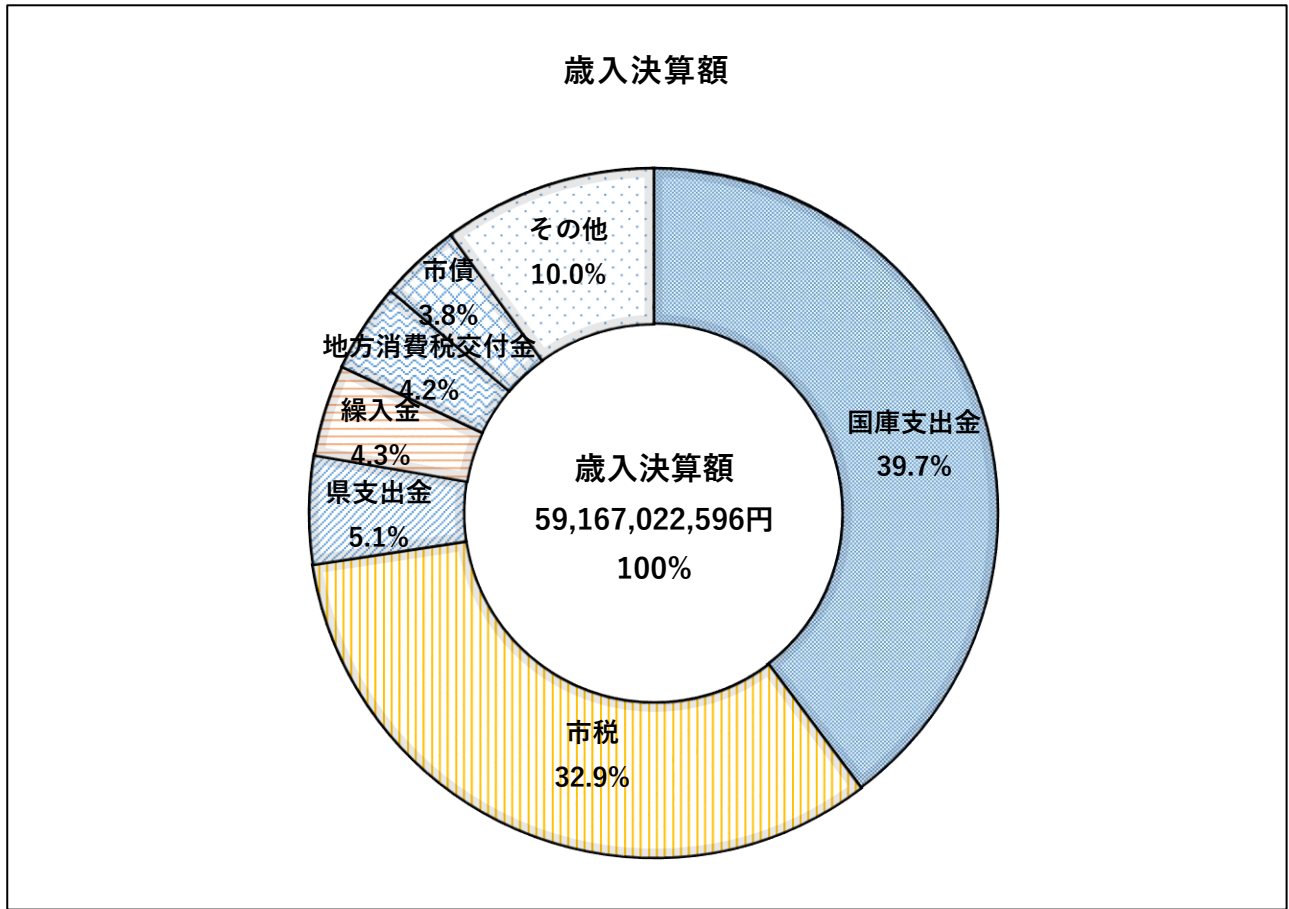
款	予算現額	調定額	収入済額 (還付未済額)	収入済額 の構成比	対予算 収納率
市 税	19,361,087,000	20,243,684,233	19,455,489,313 (2,910,939)	32.9	100.5
地方譲与税	214,042,000	223,163,000	223,163,000	0.4	104.3
利子割交付金	10,607,000	11,257,000	11,257,000	0.0	106.1
配当割交付金	95,699,000	95,087,000	95,087,000	0.2	99.4
株式等譲渡所得割交付金	43,892,000	112,409,000	112,409,000	0.2	256.1
法人事業税交付金	115,253,000	116,239,000	116,239,000	0.2	100.9
地方消費税交付金	2,582,489,000	2,501,105,000	2,501,105,000	4.2	96.8
環境性能割交付金	44,113,000	39,110,285	39,110,285	0.1	88.7
国有提供施設等所在 市町村助成交付金等	259,269,000	259,269,000	259,269,000	0.4	100.0
地方特例交付金	181,250,000	181,250,000	181,250,000	0.3	100.0
地方交付税	1,863,113,000	1,868,281,000	1,868,281,000	3.2	100.3
交通安全対策特別交付金	15,558,000	17,795,000	17,795,000	0.0	114.4
分担金及び負担金	337,557,000	220,172,679	192,125,428 (3,120,010)	0.3	56.9
使用料及び手数料	395,107,000	381,388,717	362,556,627	0.6	91.8
国庫支出金	24,402,641,000	23,500,147,372	23,500,147,372	39.7	96.3
県支出金	3,121,279,000	3,003,915,422	3,003,915,422	5.1	96.2
財産収入	35,080,000	15,431,962	15,270,396	0.0	43.5
寄附金	4,392,000	7,452,260	7,452,260	0.0	169.7
繰入金	2,691,311,000	2,567,754,650	2,567,754,650	4.3	95.4
繰越金	1,839,552,000	1,839,552,740	1,839,552,740	3.1	100.0
諸収入	652,412,000	896,617,142	569,676,103	1.0	87.3
市 債	2,953,152,000	2,228,117,000	2,228,117,000	3.8	75.4
歳入合計	61,218,855,000	60,329,199,462	59,167,022,596 (6,030,949)	100.0	96.6

【歳出】

(単位：円、%)

款	予算現額	支出済額	翌年度繰越額	不用額	支出済額 の構成比	対予算 執行率
議会費	280,873,000	267,665,754	0	13,207,246	0.5	95.3
総務費	21,865,575,620	21,408,790,563	0	456,785,057	37.4	97.9
民生費	21,238,507,980	20,402,111,762	0	836,396,218	35.6	96.1
衛生費	4,084,049,059	3,101,643,856	876,065,860	106,339,343	5.4	75.9
労働費	82,813,000	80,840,200	0	1,972,800	0.1	97.6
農林水産業費	79,615,000	75,162,347	0	4,452,653	0.1	94.4
商工費	703,046,000	403,921,129	264,219,607	34,905,264	0.7	57.5
土木費	2,922,800,000	2,640,424,862	77,739,000	204,636,138	4.6	90.3
消防費	2,176,162,000	2,095,742,824	8,800,000	71,619,176	3.7	96.3
教育費	5,238,489,470	4,268,105,547	511,152,000	459,231,923	7.5	81.5
公債費	2,527,036,000	2,502,603,084	0	24,432,916	4.4	99.0
諸支出金	4,627,000	1,126,753	0	3,500,247	0.0	24.4
予備費	15,260,871	0	0	15,260,871	0.0	0.0
歳出合計	61,218,855,000	57,248,138,681	1,737,976,467	2,232,739,852	100.0	93.5

令和2年度一般会計歳入歳出決算額構成図



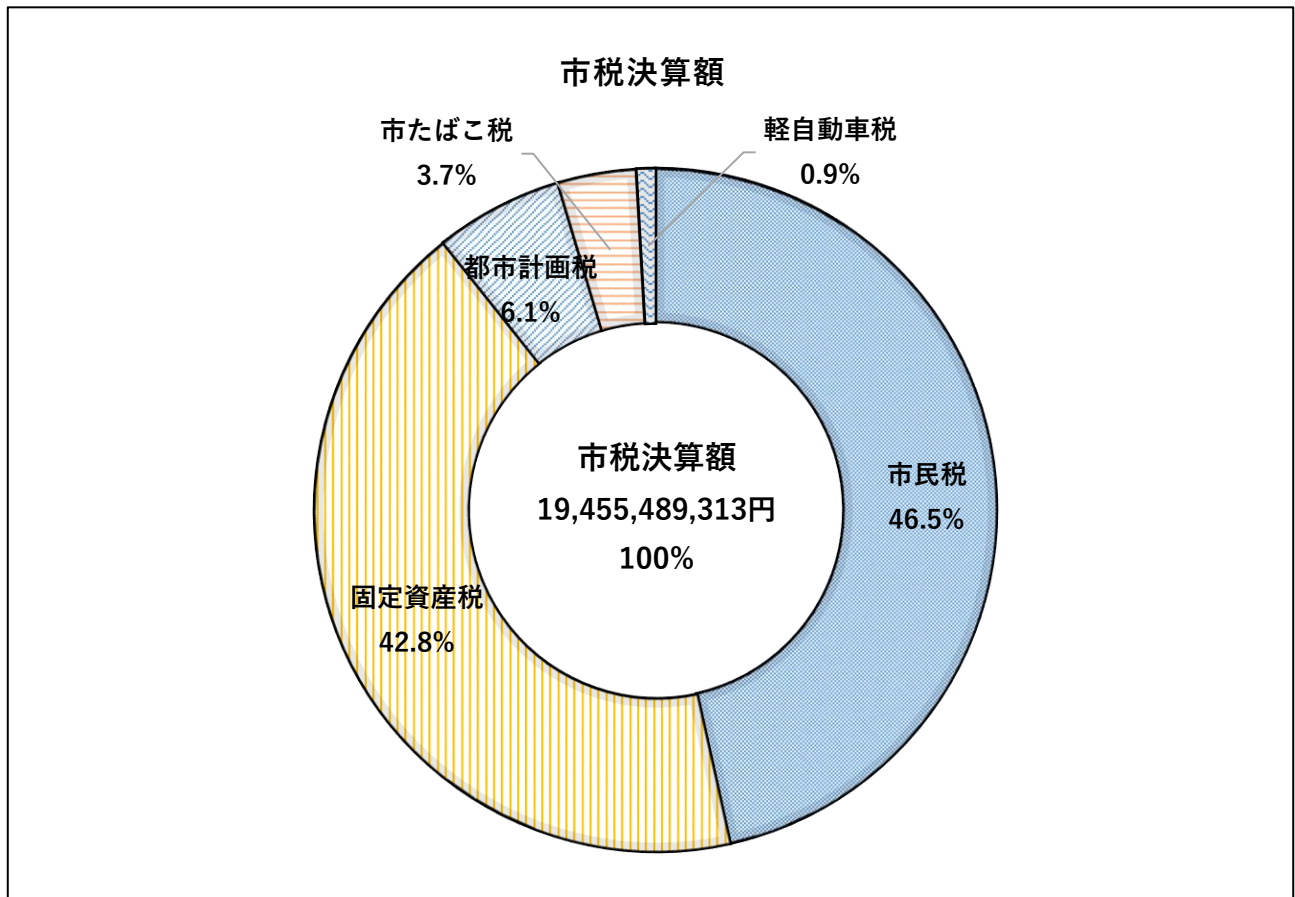
6. 令和2年度市税決算額

(単位：円、%)

税 目	予算現額	調定額	収入済額 (還付未済額)	不納欠損額	収入未済額	対調定 収納率	
現 年 課 税 分	市 民 税	8,851,902,000	9,061,245,453	8,913,784,821 (1,924,365)	10,500	149,374,497	98.4
	個 人	7,800,590,000	8,025,808,653	7,883,121,121 (1,850,365)	0	144,537,897	98.2
	法 人	1,051,312,000	1,035,436,800	1,030,663,700 (74,000)	10,500	4,836,600	99.5
	固定資産税	8,247,050,000	8,370,845,800	8,267,182,469 (520,798)	0	104,184,129	98.8
	土地・家屋	7,021,202,000	7,128,215,100	7,039,306,676 (446,688)	0	89,355,112	98.8
	償却資産	1,166,193,000	1,182,971,700	1,168,216,793 (74,110)	0	14,829,017	98.8
	交付金	59,655,000	59,659,000	59,659,000	0	0	100.0
	軽自動車税	176,310,000	179,711,800	175,421,400 (100,500)	0	4,390,900	97.6
	環境性能割	7,209,000	5,450,600	5,450,600	0	0	100.0
	種別割	169,101,000	174,261,200	169,970,800 (100,500)	0	4,390,900	97.5
	市たばこ税	703,742,000	712,426,838	712,426,838	0	0	100.0
	都市計画税	1,180,528,000	1,198,513,100	1,183,564,349 (75,102)	0	15,023,853	98.8
	小 計	19,159,532,000	19,522,742,991	19,252,379,877 (2,620,765)	10,500	272,973,379	98.6
滞 納 繰 越 分	市 民 税	134,948,000	508,698,873	135,914,249 (227,574)	55,163,437	317,848,761	26.7
	個 人	132,628,000	503,002,211	134,187,880 (227,574)	54,850,037	314,191,868	26.7
	法 人	2,320,000	5,696,662	1,726,369	313,400	3,656,893	30.3
	固定資産税	54,392,000	175,991,856	56,716,670 (55,568)	10,255,845	109,074,909	32.2
	軽自動車税	4,157,000	13,978,575	3,300,968	974,700	9,702,907	23.6
	都市計画税	8,058,000	22,271,938	7,177,549 (7,032)	1,297,887	13,803,534	32.2
	小 計	201,555,000	720,941,242	203,109,436 (290,174)	67,691,869	450,430,111	28.2
現 ・ 滞 合 計	市 民 税	8,986,850,000	9,569,944,326	9,049,699,070 (2,151,939)	55,173,937	467,223,258	94.6
	固定資産税	8,301,442,000	8,546,837,656	8,323,899,139 (576,366)	10,255,845	213,259,038	97.4
	軽自動車税	180,467,000	193,690,375	178,722,368 (100,500)	974,700	14,093,807	92.3
	市たばこ税	703,742,000	712,426,838	712,426,838	0	0	100.0
	都市計画税	1,188,586,000	1,220,785,038	1,190,741,898 (82,134)	1,297,887	28,827,387	97.5
合 計	19,361,087,000	20,243,684,233	19,455,489,313 (2,910,939)	67,702,369	723,403,490	96.1	

※収入済額には、還付未済額を含む（調定額－収入済額－不納欠損額＋還付未済額＝収入未済額）

令和2年度市税決算額構成図



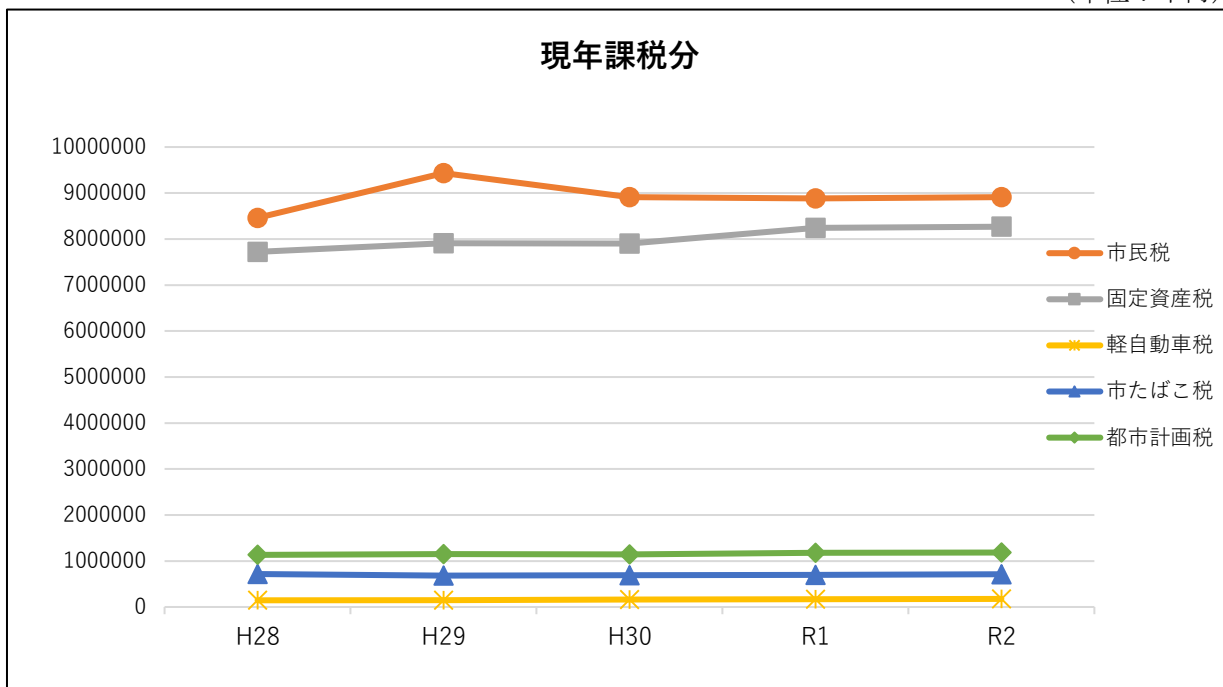
7. 市税決算額の推移（平成28年度～令和2年度）

（単位：円）

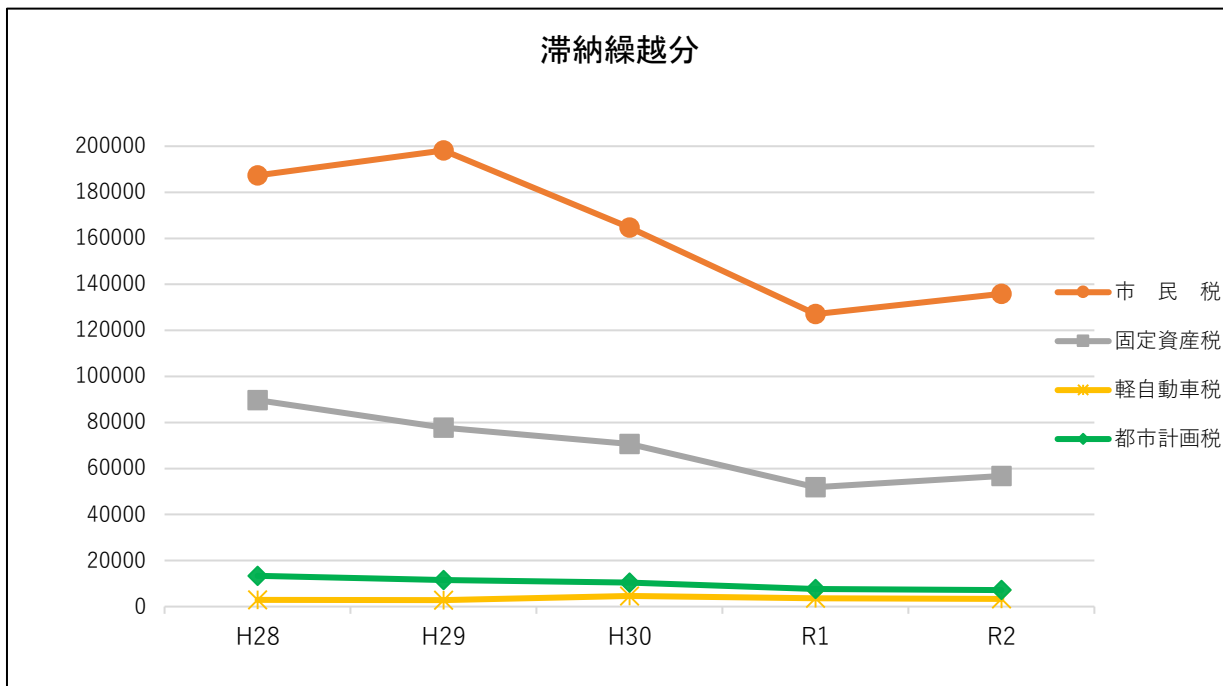
年 度		平成28年度	平成29年度	平成30年度	令和元年度	令和2年度
税 目						
現年課税分	市民税	8,460,656,754	9,433,332,316	8,908,821,901	8,879,345,663	8,913,784,821
	個人	7,482,571,337	7,520,207,556	7,657,638,447	7,752,692,017	7,883,121,121
	法人	978,085,417	1,913,124,760	1,251,183,454	1,126,653,646	1,030,663,700
	固定資産税	7,721,133,098	7,904,902,831	7,904,271,194	8,245,191,534	8,267,182,469
	土地・家屋	6,666,872,535	6,774,103,766	6,799,783,176	7,022,230,446	7,039,306,676
	償却資産	1,018,474,363	1,095,157,065	1,049,132,018	1,154,900,188	1,168,216,793
	交付金	35,786,200	35,642,000	55,356,000	68,060,900	59,659,000
	軽自動車税	144,718,600	150,916,900	159,550,100	166,713,200	175,421,400
	環境性能割	—	—	—	3,360,000	5,450,600
	種別割	144,718,600	150,916,900	159,550,100	163,353,200	169,970,800
	市たばこ税	716,233,134	681,911,499	688,448,704	697,190,529	712,426,838
	都市計画税	1,132,876,020	1,149,588,742	1,143,503,641	1,177,630,389	1,183,564,349
	小 計	18,175,617,606	19,320,652,288	18,804,595,540	19,166,071,315	19,252,379,877
滞納繰越分	市民税	187,386,905	198,167,538	164,708,594	127,070,855	135,914,249
	個人	183,603,905	195,749,490	161,349,518	124,694,055	134,187,880
	法人	3,783,000	2,418,048	3,359,076	2,376,800	1,726,369
	固定資産税	89,687,331	77,797,748	70,584,970	51,877,434	56,716,670
	軽自動車税	2,855,200	2,821,200	4,618,050	3,600,993	3,300,968
	都市計画税	13,377,483	11,560,314	10,428,153	7,630,632	7,177,549
	小 計	293,306,919	290,346,800	250,339,767	190,179,914	203,109,436
現・滞合計	市民税	8,648,043,659	9,631,499,854	9,073,530,495	9,006,416,518	9,049,699,070
	固定資産税	7,810,820,429	7,982,700,579	7,974,856,164	8,297,068,968	8,323,899,139
	軽自動車税	147,573,800	153,738,100	164,168,150	170,314,193	178,722,368
	市たばこ税	716,233,134	681,911,499	688,448,704	697,190,529	712,426,838
	都市計画税	1,146,253,503	1,161,149,056	1,153,931,794	1,185,261,021	1,190,741,898
合 計	18,468,924,525	19,610,999,088	19,054,935,307	19,356,251,229	19,455,489,313	

市税決算額の推移

(単位：千円)



(単位：千円)



8. 令和2年度市税決算額の前年度比較

(単位：円、%)

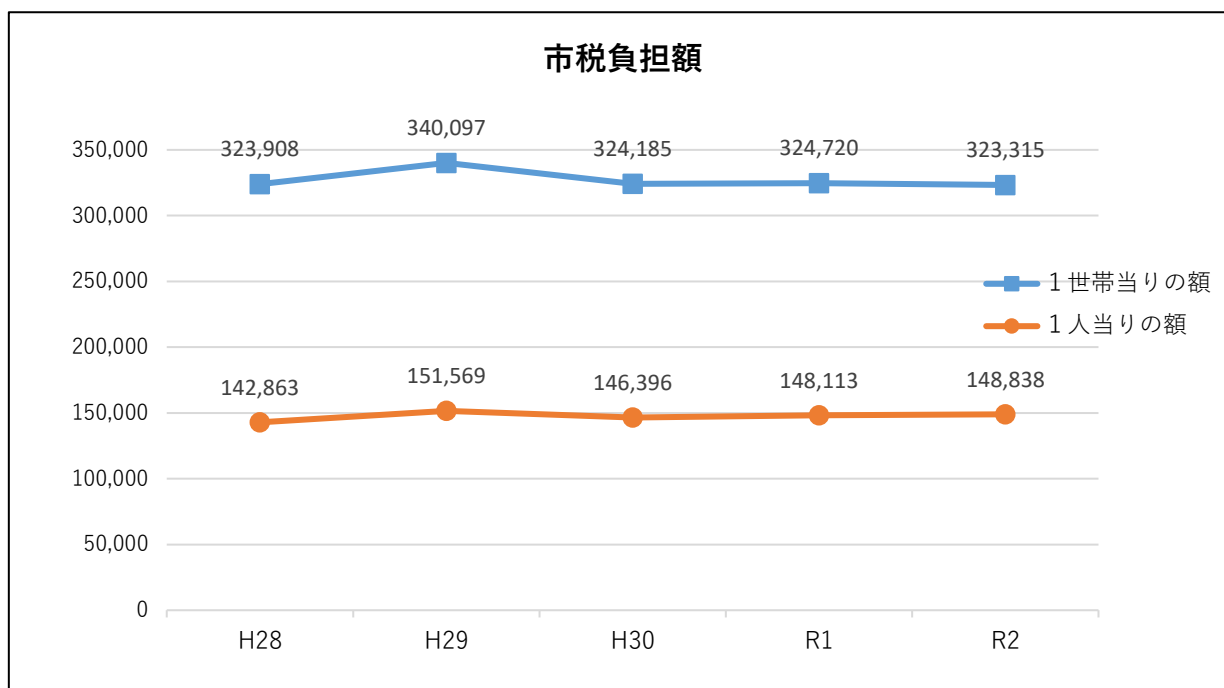
税 目	決算額		比較		対調定収納率			
	令和元年度	令和2年度	増減額	増減率	令和元年度	令和2年度	比 較	
現年課税分	市民税	8,879,345,663	8,913,784,821	34,439,158	0.4	98.2	98.4	0.2
	個人	7,752,692,017	7,883,121,121	130,429,104	1.7	98.0	98.2	0.2
	法人	1,126,653,646	1,030,663,700	△ 95,989,946	△ 8.5	99.9	99.5	△ 0.4
	固定資産税	8,245,191,534	8,267,182,469	21,990,935	0.3	99.2	98.8	△ 0.4
	土地・家屋	7,022,230,446	7,039,306,676	17,076,230	0.2	99.4	98.8	△ 0.6
	償却資産	1,154,900,188	1,168,216,793	13,316,605	1.2	98.1	98.8	0.7
	交付金	68,060,900	59,659,000	△ 8,401,900	△ 12.3	100.0	100.0	0.0
	軽自動車税	166,713,200	175,421,400	8,708,200	5.2	96.9	97.6	0.7
	環境性能割	3,360,000	5,450,600	2,090,600	62.2	100.0	100.0	0.0
	種別割	163,353,200	169,970,800	6,617,600	4.1	96.8	97.5	0.7
	市たばこ税	697,190,529	712,426,838	15,236,309	2.2	100.0	100.0	0.0
	都市計画税	1,177,630,389	1,183,564,349	5,933,960	0.5	99.5	98.8	△ 0.7
	小 計	19,166,071,315	19,252,379,877	86,308,562	0.5	98.8	98.6	△ 0.2
	滞納繰越分	市民税	127,070,855	135,914,249	8,843,394	7.0	24.8	26.7
個人		124,694,055	134,187,880	9,493,825	7.6	24.7	26.7	2.0
法人		2,376,800	1,726,369	△ 650,431	△ 27.4	32.9	30.3	△ 2.6
固定資産税		51,877,434	56,716,670	4,839,236	9.3	30.9	32.2	1.3
軽自動車税		3,600,993	3,300,968	△ 300,025	△ 8.3	26.9	23.6	△ 3.3
都市計画税		7,630,632	7,177,549	△ 453,083	△ 5.9	31.0	32.2	1.2
小 計		190,179,914	203,109,436	12,929,522	6.8	26.5	28.2	1.7
現・滞合計	市民税	9,006,416,518	9,049,699,070	43,282,552	0.5	94.2	94.6	0.4
	固定資産税	8,297,068,968	8,323,899,139	26,830,171	0.3	97.9	97.4	△ 0.5
	軽自動車税	170,314,193	178,722,368	8,408,175	4.9	91.8	92.3	0.5
	市たばこ税	697,190,529	712,426,838	15,236,309	2.2	100.0	100.0	0.0
	都市計画税	1,185,261,021	1,190,741,898	5,480,877	0.5	98.1	97.5	△ 0.6
合 計	19,356,251,229	19,455,489,313	99,238,084	0.5	96.2	96.1	△ 0.1	

9. 歳入歳出決算額の負担額推移（平成28年度～令和2年度）

（単位：円、％）

区 分 \ 年 度		平成28年度	平成29年度	平成30年度	令和元年度	令和2年度
一般会計	歳 入	41,377,708,860	43,692,889,670	41,577,086,784	42,672,991,444	59,167,022,596
	歳 出	40,289,646,169	42,497,725,471	40,166,986,707	40,833,438,704	57,248,138,681
	歳入歳出差引	1,088,062,691	1,195,164,199	1,410,100,077	1,839,552,740	1,918,883,915
市 税	市税決算額	18,468,924,525	19,610,999,088	19,054,935,307	19,356,251,229	19,455,489,313
	対前年度増加額	△ 368,209,539	1,142,074,563	△ 556,063,781	301,315,922	99,238,084
	歳入構成比	44.6	44.9	45.8	45.4	32.9
	対前年度比	98.0	106.2	97.2	101.6	100.5
一人当りの額	人 口	129,277	129,387	130,160	130,686	130,716
	歳出決算負担額	311,654	328,454	308,597	312,455	437,958
	市税負担額	142,863	151,569	146,396	148,113	148,838
一世帯当りの額	世 帯 数	57,019	57,663	58,778	59,609	60,175
	歳出決算負担額	706,600	737,002	683,368	685,021	951,361
	市税負担額	323,908	340,097	324,185	324,720	323,315

※人口及び世帯数は、翌年度4月1日現在のもの



第 2 章

賦 課

1. 市民税

- (1) 個人市県民税額（平成29年度～令和3年度）
- (2) 個人市県民税納税義務者数等の調（平成29年度～令和3年度）
- (3) 個人市県民税特別徴収(給与)義務者数等の調（平成29年度～令和3年度）
- (4) 所得割額等に関する調（平成29年度～令和3年度）
- (5) 職種別所得割納税義務者数調（平成29年度～令和3年度）
- (6) 令和3年度分課税標準額段階別、職種別所得割納税義務者数調
- (7) 令和3年度分課税標準額段階別、職種別総所得金額等の調
- (8) 青色申告者及び事業専従者等の調（平成29年度～令和3年度）
- (9) 白色事業専従者等の調（平成29年度～令和3年度）
- (10) 令和3年度青色申告者及び事業専従者に関する調
- (11) 法人市民税

2. 固定資産税

- (1) 令和3年度土地に関する概要調書
- (2) 令和3年度家屋に関する概要調書
- (3) 令和3年度償却資産に関する概要調書

3. 軽自動車税（種別割）

- (1) 令和3年度課税状況の調
- (2) 車種別台数及び調定額の推移（令和元年度～令和3年度）

4. 市たばこ税

- (1) 総括表（平成28年度～令和2年度）
- (2) 月別申告状況（令和2年度）

5. 都市計画税

- (1) 令和3年度都市計画区域及び課税区域に関する調
- (2) 令和3年度納税義務者数に関する調
- (3) 令和3年度地積及び床面積等に関する調（法定免税点以上のもの）
- (4) 令和3年度決定価格及び課税標準額に関する調（市街化区域）

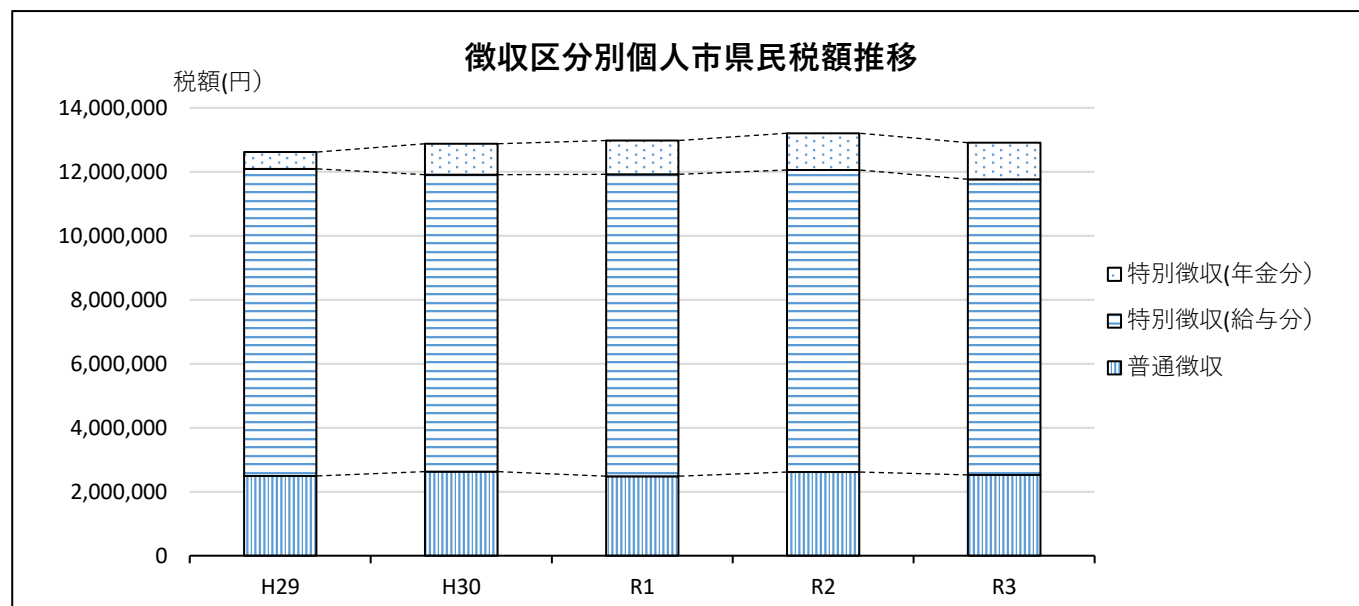
1. 市民税

(1) 個人市県民税額（平成29年度～令和3年度）

（各年度7月1日現在）（単位：人、千円）

区 分		年 度	平成29年度	平成30年度	令和元年度	令和2年度	令和3年度	
納税義務者数	普通徴収		13,514	13,827	11,871	11,838	11,365	
	特別徴収（給与分）		42,275	43,339	44,693	45,868	46,319	
	特別徴収（年金分）		8,461	8,493	10,093	10,237	10,336	
	合 計		64,250	65,659	66,657	67,943	68,020	
税 額	市 民 税	普通徴収	均等割	53,140	54,713	48,534	48,448	47,268
			所得割	1,413,753	1,487,656	1,378,870	1,359,337	1,340,445
			小 計	1,466,893	1,542,369	1,427,404	1,407,785	1,387,713
		特別徴収（給与分）	均等割	147,963	151,687	156,362	160,201	161,703
			所得割	5,613,898	5,732,882	5,826,411	5,945,743	5,783,158
			小 計	5,761,861	5,884,569	5,982,773	6,105,944	5,944,861
		特別徴収（年金分）	均等割	23,772	23,407	28,404	29,153	29,099
			所得割	301,222	275,016	350,869	378,207	384,746
			小 計	324,994	298,423	379,273	407,360	413,845
	小 計		7,553,748	7,725,361	7,789,450	7,921,089	7,746,419	
	県 民 税	普通徴収	均等割	24,397	24,949	24,676	30,078	28,976
			所得割	996,913	1,060,569	1,032,690	1,182,819	1,114,174
			小 計	1,021,310	1,085,518	1,057,366	1,212,897	1,143,150
		特別徴収（給与分）	均等割	76,102	78,012	80,447	82,519	83,372
			所得割	3,766,078	3,316,144	3,366,694	3,245,072	3,205,759
			小 計	3,842,180	3,394,156	3,447,141	3,327,591	3,289,131
特別徴収（年金分）		均等割	15,230	15,296	15,967	18,432	18,610	
		所得割	182,456	650,221	668,246	724,839	715,582	
		小 計	197,686	665,517	684,213	743,271	734,192	
小 計		5,061,176	5,145,191	5,188,720	5,283,759	5,166,473		
合 計	普通徴収	均等割	77,537	79,662	73,210	78,526	76,244	
		所得割	2,410,666	2,548,225	2,411,560	2,542,156	2,454,619	
		小 計	2,488,203	2,627,887	2,484,770	2,620,682	2,530,863	
	特別徴収（給与分）	均等割	224,065	229,699	236,809	242,720	245,075	
		所得割	9,379,976	9,049,026	9,193,105	9,190,815	8,988,917	
		小 計	9,604,041	9,278,725	9,429,914	9,433,535	9,233,992	
	特別徴収（年金分）	均等割	39,002	38,703	44,371	47,585	47,709	
		所得割	483,678	925,237	1,019,115	1,103,046	1,100,328	
		小 計	522,680	963,940	1,063,486	1,150,631	1,148,037	
	合 計		12,614,924	12,870,552	12,978,170	13,204,848	12,912,892	

（課税状況等の調）



(2) 個人市県民税納税義務者数等の調（平成29年度～令和3年度）

（各年度7月1日現在）（単位：人）

区 分 \ 年 度	平成29年度	平成30年度	令和元年度	令和2年度	令和3年度
納税義務者数	64,250	65,659	66,657	67,943	68,020
均等割のみを納める者	2,440	2,542	2,605	2,695	2,650
所得割のみを納める者	0	0	0	0	0
均等割・所得割を納める者	61,810	63,117	64,052	65,248	65,370

（課税状況等の調）

(3) 個人市県民税特別徴収(給与)義務者数等の調（平成29年度～令和3年度）

（各年度7月1日現在）（単位：人、千円）

区 分 \ 年 度	平成29年	平成30年	令和元年度	令和2年度	令和3年度
特別徴収義務者数	16,179	16,582	16,072	16,316	16,463
納税義務者数	42,275	43,339	44,693	45,868	46,319
特別徴収税額	5,761,861	5,884,569	5,982,773	6,105,944	5,944,861
所得割額	5,613,898	5,732,882	5,826,411	5,945,743	5,783,158
均等割額	147,963	151,687	156,362	160,201	161,703

（課税状況等の調）

(4) 所得割額等に関する調（平成29年度～令和3年度）

（各年度7月1日現在）（単位：人、千円、％）

区 分	年 度	平成29年度	平成30年度	令和元年度	令和2年度	令和3年度
納 税 義 務 者 数		61,810	63,117	64,052	65,248	65,370
所得税の納税義務者		56,564	57,495	58,199	59,328	59,309
上記以外の者		5,246	5,622	5,853	5,920	6,061
所 得 金 額		198,950,116	204,963,932	208,428,850	212,833,399	217,164,549
総所得金額		194,347,851	199,233,749	203,182,666	206,991,449	212,495,056
山林所得金額		0	0	0	0	0
退職所得金額		0	0	0	0	0
土地等に係る事業所得等の金額		0	0	0	0	0
分離長期譲渡所得金額		4,024,399	4,857,251	4,511,548	5,395,930	3,474,215
分離短期譲渡所得金額		31,115	64,654	28,639	35,775	19,891
株式等に係る譲渡所得金額		415,645	573,653	259,231	334,776	958,350
上場株式等に係る配当所得金額		51,213	134,037	382,329	47,023	51,858
先物取引に係る雑所得金額		79,893	100,588	64,437	28,446	165,179
所 得 控 除 額		68,894,954	70,817,663	72,530,725	74,051,145	80,714,054
雑 損		5,114	2,998	4,830	2,671	509
医 療 費		1,405,026	1,449,173	1,455,926	1,467,766	1,330,310
社 会 保 険 料		34,058,917	35,364,870	36,440,286	37,455,340	37,676,765
小規模企業共済等掛金		446,627	499,793	582,589	655,285	746,357
生 命 保 険 料		1,972,850	2,034,989	2,080,013	2,113,655	2,129,528
地 震 保 険 料		117,120	124,270	129,351	138,428	146,905
寄 附 金		—	—	—	—	—
障 害 者		549,720	569,400	575,480	585,200	599,700
老 年 者		—	—	—	—	—
寡 婦		288,240	291,100	307,520	309,720	98,800
寡 夫		35,620	34,320	33,800	30,680	—
ひとり親		—	—	—	—	255,000
勤 労 学 生		3,120	1,040	1,820	3,380	3,640
配 偶 者		5,389,650	5,388,010	5,215,990	5,112,610	5,043,310
配偶者特別		356,630	366,420	738,430	851,430	857,070
扶 養		3,772,420	3,760,780	3,730,240	3,699,070	3,698,640
同居特障加算分		96,600	101,890	97,290	94,070	97,060
基 礎		20,397,300	20,828,610	21,137,160	21,531,840	28,030,460
課 税 標 準 額		130,055,162	134,146,269	135,969,743	138,782,254	136,350,495
総所得金額		125,565,365	128,712,466	130,707,945	133,002,263	131,834,229
山林所得金額		0	0	0	0	0
退職所得金額		0	0	0	0	0
土地等に係る事業所得等の金額		0	0	0	0	0
分離長期譲渡所得金額		3,978,645	4,809,625	4,467,892	5,343,347	3,433,208
分離短期譲渡所得金額		29,800	63,251	27,677	33,556	18,968
株式等に係る譲渡所得金額		383,283	447,389	633,522	331,035	851,678
上場株式等に係る配当所得金額		41,343	65,702	64,379	46,393	51,620
先物取引に係る雑所得金額		56,726	47,836	68,328	25,660	160,792
算 出 税 額		7,670,756	7,890,281	7,997,849	8,150,738	8,045,221
税 額 控 除 額		333,303	379,170	430,510	456,270	525,910
所 得 割 額		7,328,873	7,495,554	7,556,009	7,682,570	7,507,997
所得税の納税義務者		7,059,275	7,215,264	7,262,546	7,387,020	7,202,505
上記以外の者		269,598	280,290	293,463	295,550	305,492

（課税状況等の調）

(5) 職種別所得割納税義務者数調 (平成29年度～令和3年度)

(各年度7月1日現在) (単位:人、%)

区 分	年度	平成29年度	平成30年度	令和元年度	令和2年度	令和3年度
給与所得者		49,389	50,589	51,731	52,900	52,815
営業所得者		2,277	2,289	2,302	2,285	2,405
農業所得者		4	6	5	2	2
その他の所得者		9,527	9,381	9,406	9,422	9,503
分離譲渡等所得者		613	852	608	639	645
合 計		61,810	63,117	64,052	65,248	65,370

(課税状況等の調)

(6) 令和3年度分課税標準額段階別、職種別所得割納税義務者数調

(7月1日現在) (単位:人)

課税標準額の段階	職 種	給与所得者	営業等所得者	農業所得者	その他の所得者	分離譲渡等所得者	合 計
10万円以下の金額		1,594	108	0	496	106	2,304
10万円を超え 100万以下		13,411	727	0	5,766	129	20,033
100万円を超え 200万以下		16,606	628	1	2,027	120	19,382
200万円を超え 300万以下		10,294	402	1	601	84	11,382
300万円を超え 400万以下		4,899	250	0	211	55	5,415
400万円を超え 550万以下		3,521	130	0	140	45	3,836
550万円を超え 700万以下		1,193	75	0	91	24	1,383
700万円を超え 1,000万以下		800	40	0	75	32	947
1,000万円を超える金額		497	45	0	96	50	688
合 計		52,815	2,405	2	9,503	645	65,370

再掲	200万円以下の金額	31,611	1,463	1	8,289	355	41,719
	200万円を超え700万円以下	19,907	857	1	1,043	208	22,016
	700万円を超え1,000万円以下	800	40	0	75	32	947
	1,000万円を超える金額	497	45	0	96	50	688

(課税状況等の調)

(7) 令和3年度分課税標準額段階別、職種別総所得金額等の調

(7月1日現在) (単位:千円)

課税標準額の段階	職 種	給与所得者	営業等所得者	農業所得者	その他の所得者	分離譲渡等所得者	合 計
10万円以下の金額		999,918	96,683	0	478,118	29,294	1,604,013
10万円を超え 100万以下		19,582,895	1,112,804	0	8,369,105	198,410	29,263,214
100万円を超え 200万以下		43,158,123	1,625,859	2,365	4,939,576	324,202	50,050,125
200万円を超え 300万以下		39,978,052	1,502,456	3,286	2,178,933	334,169	43,996,896
300万円を超え 400万以下		25,459,886	1,200,210	0	991,603	280,137	27,931,836
400万円を超え 550万以下		23,386,852	803,805	0	857,771	302,050	25,350,478
550万円を超え 700万以下		9,955,150	594,415	0	710,312	189,216	11,449,093
700万円を超え 1,000万以下		8,341,016	407,328	0	737,837	332,405	9,818,586
1,000万円を超える金額		9,019,408	1,124,143	0	1,849,765	1,037,499	13,030,815
合 計		179,881,300	8,467,703	5,651	21,113,020	3,027,382	212,495,056

再掲	200万円以下の金額	63,740,936	2,835,346	2,365	13,786,799	551,906	80,917,352
	200万円を超え700万円以下	98,779,940	4,100,886	3,286	4,738,619	1,105,572	108,728,303
	700万円を超え1,000万円以下	8,341,016	407,328	0	737,837	332,405	9,818,586
	1,000万円を超える金額	9,019,408	1,124,143	0	1,849,765	1,037,499	13,030,815

(課税状況等の調)

(8) 青色申告者及び事業専従者等の調（平成29年度～令和3年度）

（各年度7月1日現在）（単位：人、千円）

区 分		年 度		平成29年度	平成30年度	令和元年度	令和2年度	令和3年度
		配 偶 者	配偶者以外の者					
青色申告者である納税義務者数				3,847	3,935	3,657	3,708	3,915
者 を 有 す る 事 業 専 従	青色事業 専従者数	配 偶 者		508	502	481	492	512
		配偶者以外の者		120	139	126	121	116
	青色事業専従者給与額			1,058,626	1,095,143	1,020,609	1,018,496	1,012,926
	納 税 義 務 者 数			590	601	569	572	586

（課税状況等の調）

(9) 白色事業専従者等の調（平成29年度～令和3年度）

（各年度7月1日現在）（単位：人、千円）

区 分		年 度		平成29年度	平成30年度	令和元年度	令和2年度	令和3年度
		配 偶 者	配偶者以外の者					
白色事業専従者数	配 偶 者		56	46	43	45	42	
	配偶者以外の者		8	4	3	6	4	
事業専従者控除額			48,917	38,080	33,833	35,100	32,799	

（課税状況等の調）

(10) 令和3年度青色申告者及び事業専従者に関する調

(7月1日現在) (単位: 人、千円)

課税標準額の段階	区 分	青色申告者 である納税 義務者数	うち青色事業専従者を有する者				白色事業専従者関係			
			青色事業専従者数		青色専従 者給与額	納 税 義務者数	白色事業専従者数		事業専従 者控除額	納 税 義務者数
			配偶者	配偶者以外			配偶者	配偶者以外		
1万円以下の金額		26	1	1	5,490	2	0	0	0	0
1万円超～ 2万円以下		11	2	0	288	2	0	0	0	0
2万円超～ 3万円以下		7	0	0	0	0	0	0	0	0
3万円超～ 4万円以下		8	1	0	550	1	0	0	0	0
4万円超～ 5万円以下		16	4	2	9,620	4	0	0	0	0
5万円超～ 10万円以下		53	4	2	6,376	6	1	0	420	1
10万円超～ 15万円以下		52	6	3	12,180	9	2	0	1,591	2
15万円超～ 20万円以下		49	6	2	7,260	7	0	0	0	0
20万円超～ 40万円以下		201	17	4	21,106	20	4	1	1,598	5
40万円超～ 60万円以下		220	22	5	26,169	24	3	0	2,570	3
60万円超～ 80万円以下		224	21	4	36,168	25	4	1	3,320	4
80万円超～ 120万円以下		419	58	15	70,947	65	5	0	4,300	5
120万円超～ 160万円以下		372	42	9	68,233	49	7	0	5,820	7
160万円超～ 200万円以下		313	40	7	59,937	43	4	0	3,180	4
200万円超～ 300万円以下		606	81	16	154,998	92	7	0	4,700	7
300万円超～ 400万円以下		398	59	11	128,011	67	1	1	1,360	2
400万円超～ 550万円以下		325	42	11	95,307	50	0	0	0	0
550万円超～ 700万円以下		214	30	6	65,235	34	2	1	2,220	3
700万円超～1,000万円以下		166	29	8	74,371	34	1	0	860	1
1,000万円超～2,000万円以下		168	31	7	98,520	34	1	0	860	1
2,000万円を超える金額		67	16	3	72,160	18	0	0	0	0
合 計		3,915	512	116	1,012,926	586	42	4	32,799	45

再 掲	200万円以下の金額	1,971	224	54	324,324	257	30	2	22,799	31
	200万円超～700万円以下	1,543	212	44	443,551	243	10	2	8,280	12
	700万円を超える金額	401	76	18	245,051	86	2	0	1,720	2

(課税状況等の調)

(11) 法人市民税

(ア) 規模別法人社数調（平成28年度～令和2年度）

(単位：社)

法人等の区分		年 度				
		平成28年度	平成29年度	平成30年度	令和元年度	令和2年度
1号	1千万円以下の法人・50人以下のもの	1,747	1,781	1,799	1,791	1,778
2号	1千万円以下の法人・50人を超えるもの	13	19	20	16	13
3号	1千万円を超え1億円以下の法人・50人以下のもの	285	309	341	349	343
4号	1千万円を超え1億円以下の法人・50人を超えるもの	40	39	46	46	49
5号	1億円を超え10億円以下の法人・50人以下のもの	78	95	117	126	128
6号	1億円を超え10億円以下の法人・50人を超えるもの	13	16	19	20	19
7号	10億円を超える法人・50人以下のもの	112	125	173	171	159
8号	10億円を超え50億円以下の法人・50人を超えるもの	8	10	15	13	13
9号	50億円を超える法人・50人を超えるもの	24	27	26	28	26
合 計		2,320	2,421	2,556	2,560	2,528

(イ) 規模別調定額調（平成28年度～令和2年度）

(単位：円)

法人等の区分		年 度				
		平成28年度	平成29年度	平成30年度	令和元年度	令和2年度
1号	1千万円以下の法人・50人以下のもの	153,847,987	146,665,260	146,420,954	162,843,946	139,404,300
2号	1千万円以下の法人・50人を超えるもの	26,310,800	23,039,500	8,214,100	4,481,000	2,895,400
3号	1千万円を超え1億円以下の法人・50人以下のもの	81,780,900	90,391,700	98,170,600	123,481,400	97,634,300
4号	1千万円を超え1億円以下の法人・50人を超えるもの	45,359,400	62,551,900	74,572,200	69,194,900	66,396,600
5号	1億円を超え10億円以下の法人・50人以下のもの	53,337,700	62,613,900	64,138,200	69,574,800	59,711,000
6号	1億円を超え10億円以下の法人・50人を超えるもの	52,498,400	98,558,700	31,993,300	64,089,600	51,706,500
7号	10億円を超える法人・50人以下のもの	145,008,600	150,836,600	174,438,400	190,322,033	151,443,000
8号	10億円を超え50億円以下の法人・50人を超えるもの	34,557,600	49,848,500	116,054,100	67,801,000	45,118,200
9号	50億円を超える法人・50人を超えるもの	389,142,500	1,232,215,300	539,538,600	376,368,900	421,127,500
合 計		981,843,887	1,916,721,360	1,253,540,454	1,128,157,579	1,035,436,800

(ウ) 月別調定額等の調 (平成28年度～令和2年度)

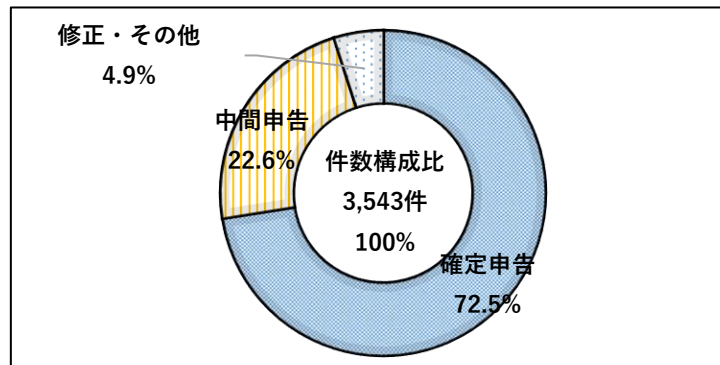
(単位：円、件)

区分 月	平成28年度		平成29年度		平成30年度		令和元年度		令和2年度	
	調定額	申告 件数	調定額	申告 件数	調定額	申告 件数	調定額	申告 件数	調定額	申告 件数
4月	23,616,100	193	27,818,200	196	30,094,800	205	44,462,900	226	48,206,500	210
5月	65,664,500	434	88,604,500	460	80,646,700	472	110,263,233	491	78,072,300	454
6月	278,169,700	372	198,519,600	365	272,971,700	423	255,403,600	362	208,365,600	428
7月	118,626,400	296	778,078,233	271	122,416,000	287	158,431,146	297	221,559,500	305
8月	28,520,400	253	44,045,900	264	36,281,300	259	52,930,015	264	50,582,700	279
9月	36,627,000	234	38,223,900	248	30,192,200	244	36,777,900	254	55,518,700	272
10月	24,173,300	234	31,647,900	240	82,622,900	280	48,126,200	299	35,270,200	308
11月	238,534,200	558	241,207,900	512	433,599,700	541	251,876,300	496	221,741,200	514
12月	84,240,900	211	378,118,067	214	64,574,500	242	30,124,500	211	55,391,500	236
1月	16,926,300	146	18,134,305	158	17,323,200	146	60,831,800	221	13,468,600	146
2月	24,471,687	238	25,479,255	268	37,821,254	270	36,931,500	251	22,781,400	231
3月	42,273,400	174	46,843,600	165	44,996,200	179	41,998,485	172	24,478,600	257
合計	981,843,887	3,343	1,916,721,360	3,361	1,253,540,454	3,548	1,128,157,579	3,544	1,035,436,800	3,640

(工) 申告区分別件数、調定額構成比 (令和2年度)

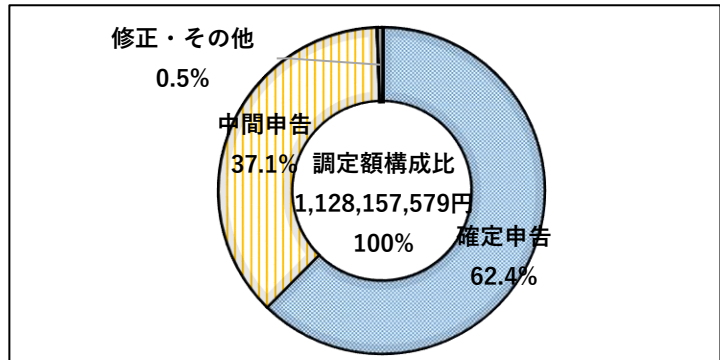
【申告区分別件数構成比】

区分	件数	割合
件数合計	3,543	100.0
確定申告	2,570	72.5
中間申告	799	22.6
修正・その他	174	4.9



【申告区分別調定額構成比】

区分	調定額	割合
調定額合計	1,128,157,579	100.0
確定申告	703,708,379	62.4
中間申告	419,086,900	37.1
修正・その他	5,362,300	0.5



2. 固定資産税

(1) 令和3年度土地に関する概要調書

(ア) 総括表①

(単位：人、㎡、千円)

区分 地目	納税義務者数	地積				決定価格		
		非課税地積	評価総地積	法定免税点未満のもの	法定免税点以上のもの	総額	法定免税点未満のもの	法定免税点以上のもの
田	375	30	839,437	70,078	769,359	587,101	6,278	580,823
一般田	356	8	830,968	70,078	760,890	74,528	6,278	68,250
介在田・市街化区域田	19	22	8,469	0	8,469	512,573	0	512,573
畑	812	3,870	1,319,586	102,162	1,217,424	9,887,695	6,782	9,880,913
一般畑	542	3,275	1,184,840	102,162	1,082,678	79,649	6,782	72,867
介在畑・市街化区域畑	270	595	134,746	0	134,746	9,808,046	0	9,808,046
宅地	33,606	67,997	8,149,118	1,393	8,147,725	671,021,998	103,619	670,918,379
小規模住宅用地	28,241		5,095,623	1,260	5,094,363	447,327,505	96,202	447,231,303
一般住宅用地	3,837		663,104	95	663,009	50,853,954	6,236	50,847,718
住宅用地以外の宅地	1,528		2,390,391	38	2,390,353	172,840,539	1,181	172,839,358
池沼	1	0	1,223	0	1,223	109	0	109
山林	262	627	303,829	32,182	271,647	1,681,032	3,542	1,677,490
一般山林	98	265	183,017	31,959	151,058	9,135	1,598	7,537
介在山林	164	362	120,812	223	120,589	1,671,897	1,944	1,669,953
原野	66	388,324	27,254	5,571	21,683	105,098	279	104,819
雑種地	1,806	8,348	1,086,710	28,870	1,057,840	60,159,295	12,707	60,146,588
鉄軌道用地	4	1,760	134,748	0	134,748	3,773,225	0	3,773,225
その他の雑種地	1,802	6,588	951,962	28,870	923,092	56,386,070	12,707	56,373,363
その他	0	4,087,647						
合計	36,928	4,556,843	11,727,157	240,256	11,486,901	743,442,328	133,207	743,309,121

(令和3年度固定資産概要調書)

実際免税点の額	300,000円
---------	----------

(ア) 総括表②

(単位：千円、筆)

区分 地目	課税標準額			筆数				単位あたり価格	
	総額	法定免税点未満のもの	法定免税点以上のもの	非課税地筆数	評価総筆数	法定免税点未満のもの	法定免税点以上のもの	平均価格 (円/㎡)	最高価格 (円/㎡)
田	248,944	6,278	242,666	3	1,393	134	1,259		
一般田	74,528	6,278	68,250	2	1,370	134	1,236	90	103
介在田・市街化区域田	174,416	0	174,416	1	23	0	23	60,523	82,295
畑	3,651,588	6,782	3,644,806	57	2,479	219	2,260		
一般畑	79,649	6,782	72,867	53	2,076	219	1,857	67	86
介在畑・市街化区域畑	3,571,939	0	3,571,939	4	403	0	403	72,789	123,927
宅地	200,565,447	18,657	200,546,790	465	48,050	225	47,825	82,343	270,643
小規模住宅用地	73,127,412	15,815	73,111,597		38,531	187	38,344	87,787	236,900
一般住宅用地	16,816,886	2,071	16,814,815		6,307	31	6,276	76,691	173,263
住宅用地以外の宅地	110,621,149	771	110,620,378		3,212	7	3,205	72,306	270,643
池沼	109	0	109	0	5	0	5	89	89
山林	1,124,821	2,900	1,121,921	4	600	52	548		
一般山林	9,135	1,598	7,537	1	274	46	228	50	50
介在山林	1,115,686	1,302	1,114,384	3	326	6	320	13,839	31,581
原野	69,766	279	69,487	1,525	125	32	93	3,856	37,432
雑種地	39,255,865	9,031	39,246,834	131	4,514	424	4,090	55,359	214,948
鉄軌道用地	2,526,773	0	2,526,773	26	425	0	425	28,002	59,500
その他の雑種地	36,729,092	9,031	36,720,061	105	4,089	424	3,665	59,231	214,948
その他				26,641					
合計	244,916,540	43,927	244,872,613	28,826	57,166	1,086	56,080	63,395	

(令和3年度固定資産概要調書)

実際免税点の額	300,000円
---------	----------

(イ) 宅地に関する調 (法定免税点以上のもの)

(単位：人、㎡、千円、筆)

区分 地区別	納税義務者数	地積	決定価格	課税標準額	筆数	単位あたり価格	
						平均価格 (円/㎡)	最高価格 (円/㎡)
商業地区	311	289,026	33,005,305	14,983,441	525	114,195	270,643
繁華街	0	0	0	0	0	0	0
高度商業地区	0	0	0	0	0	0	0
普通商業地区	311	289,026	33,005,305	14,983,441	525	114,195	270,643
住宅地区	28,129	6,119,912	536,920,384	125,973,121	38,637	87,733	159,769
併用住宅地区	680	398,270	38,681,939	17,759,585	1,204	97,125	159,769
高級住宅地区	0	0	0	0	0	0	0
普通住宅地区	27,449	5,721,642	498,238,445	108,213,536	37,433	87,080	145,439
工業地区	427	1,457,885	90,121,880	55,684,568	939	61,817	106,814
大工場地区	6	734,461	42,890,241	27,810,722	63	58,397	66,800
中小工場地区	421	723,424	47,231,639	27,873,846	876	65,289	106,814
家内工業地区	0	0	0	0	0	0	0
村落地区	570	268,323	10,832,104	3,885,455	941	40,370	59,959
集団地区	0	0	0	0	0	0	0
村落地区	570	268,323	10,832,104	3,885,455	941	40,370	59,959
観光地区	0	0	0	0	0	0	0
農業用施設の用に供する宅地	19	12,238	37,660	19,659	32	3,077	3,090
生産緑地地区内の宅地	2	341	1,046	546	3	3,067	3,068
合計	29,458	8,147,725	670,918,379	200,546,790	41,077	82,344	270,643

(令和3年度固定資産概要調書)

(2) 令和3年度家屋に関する概要調書

(ア) 総括表

(単位：人、㎡、千円)

区 分	納 税 義 務 者 数	棟 数	床 面 積	決 定 価 格	単 位 あ た り 価 格 (円/㎡)
木 造		27,990	2,786,911	81,149,933	29,118
法定免税点未満のもの		251	12,007	107,800	8,978
法定免税点以上のもの		27,739	2,774,904	81,042,133	29,205
木 造 以 外		6,937	3,979,112	189,135,889	47,532
法定免税点未満のもの		124	42,967	1,640,293	38,176
法定免税点以上のもの		6,813	3,936,145	187,495,596	47,634
合 計	42,104	34,927	6,766,023	270,285,822	39,948
法定免税点未満のもの	382	375	54,974	1,748,093	31,799
法定免税点以上のもの	41,722	34,552	6,711,049	268,537,729	40,014
非 課 税 家 屋		228	347,294		

(令和3年度固定資産概要調書)

実際免税点の額	200,000円
---------	----------

(イ) 木造家屋に関する調

(単位：㎡)

区分 家屋の種類	棟 数			床 面 積		
	総 数	法定免税点 未満のもの	法定免税点 以上のもの	総 数	法定免税点 未満のもの	法定免税点 以上のもの
専用住宅	24,666	66	24,600	2,376,768	3,495	2,373,273
共同住宅・寄宿舍	1,266	11	1,255	237,872	1,485	236,387
併用住宅 (棟数は住宅部分の数値)	852	10	842	102,391	911	101,480
住宅部分	852	10	842	72,120	564	71,556
その他の用の部分	852	10	842	30,271	347	29,924
旅館・料亭・ホテル	1	0	1	147	0	147
事務所・銀行・店舗	210	15	195	20,558	1,098	19,460
劇場・病院	14	0	14	1,986	0	1,986
工場・倉庫	146	18	128	9,936	629	9,307
土蔵	13	4	9	389	83	306
附属家	822	127	695	36,864	4,306	32,558
合 計	27,990	251	27,739	2,786,911	12,007	2,774,904

(単位：千円、円)

区分 家屋の種類	決 定 価 格			単 位 あ た り 価 格 (円/㎡)		
	総 額	法定免税点 未満のもの	法定免税点 以上のもの	総床面積	法定免税点 未満のもの	法定免税点 以上のもの
専用住宅	72,400,914	35,207	72,365,707	30,462	10,074	30,492
共同住宅・寄宿舍	6,232,446	36,172	6,196,274	26,201	24,358	26,212
併用住宅	1,678,243	6,108	1,672,135	16,391	6,705	16,477
住宅部分	1,184,064	3,374	1,180,690	16,418	5,982	16,500
その他の用の部分	494,179	2,734	491,445	16,325	7,879	16,423
旅館・料亭・ホテル	1,139	0	1,139	7,748	0	7,748
事務所・銀行・店舗	394,748	15,852	378,896	19,202	14,437	19,471
劇場・病院	80,398	0	80,398	40,482	0	40,482
工場・倉庫	76,742	1,406	75,336	7,724	2,235	8,095
土蔵	1,576	80	1,496	4,051	964	4,889
附属家	283,727	12,975	270,752	7,697	3,013	8,316
合 計	81,149,933	107,800	81,042,133	29,118	8,978	29,205

(令和3年度固定資産概要調書)

(ウ) 木造以外の家屋に関する調

(単位：棟)

区分 構造別	棟 数					
	総 数	法定免税点 未満のもの	法定免税点 以上のもの	主たる用途 以外の棟数	法定免税点 未満のもの	法定免税点 以上のもの
鉄骨鉄筋コンクリート造	50	0	50	23	1	22
鉄筋コンクリート造	1,464	20	1,444	220	1	219
鉄骨造	1,450	39	1,411	199	4	195
軽量鉄骨造	3,740	40	3,700	47	1	46
れんが造 コンクリートブロック造	233	25	208	8	2	6
その他	0	0	0	0	0	0
合 計	6,937	124	6,813	497	9	488

(単位：㎡、千円)

区分 構造別	床 面 積			決 定 価 格		
	総 数	法定免税点 未満のもの	法定免税点 以上のもの	総 額	法定免税点 未満のもの	法定免税点 以上のもの
鉄骨鉄筋コンクリート造	496,609	3,117	493,492	31,191,331	191,699	30,999,632
鉄筋コンクリート造	1,467,300	11,661	1,455,639	84,796,011	521,097	84,274,914
鉄骨造	1,468,286	22,932	1,445,354	58,149,882	870,698	57,279,184
軽量鉄骨造	539,970	4,969	535,001	14,883,802	54,786	14,829,016
れんが造 コンクリートブロック造	6,947	288	6,659	114,863	2,013	112,850
その他	0	0	0	0	0	0
合 計	3,979,112	42,967	3,936,145	189,135,889	1,640,293	187,495,596

(令和3年度固定資産概要調書)

(3) 令和3年度償却資産に関する概要調書

(ア) 総括表

(単位：千円)

区 分	決定価格	課税標準額	課税標準の特例規定の適用を受ける者	
			その他	
市長が価格等を決定したもの	63,420,339	61,985,190	1,058,304	60,926,886
構 築 物	22,540,567	22,201,711	327,277	21,874,434
機械及び装置	27,654,656	26,672,754	616,676	26,056,078
船 舶	1,557	1,557	0	1,557
航 空 機	0	0	0	0
車両及び運搬具	303,813	299,892	3,921	295,971
工具、器具及び備品	12,919,746	12,809,276	110,430	12,698,846
調 整 額	0	0		0
法第389条関係	18,776,149	17,064,304		
総務大臣が価格等を決定し、配分したもの	17,972,563	16,380,246		
県知事が価格等を決定し、配分したもの	803,586	684,058		
法第743条第1項の規定により県知事が価格等を決定したもの	0	0		
合 計	82,196,488	79,049,494		
市 の 額		79,049,494		
県 の 額		0		

(イ) 納税義務者数に関する調

総 数	法定免税点	
	未満のもの	以上のもの
2,256	1,272	984

(参考)

実際免税点の額	1,500,000円
---------	------------

(ウ) 段階別納税義務者数に関する調

(単位：人、千円)

区 分		納 税 義 務 者 数	課 税 標 準 額	
150万円未満のもの		1,272	505,546	
150万円以上	160万円未満のもの	14	21,680	
160万円以上	170万円未満のもの	13	21,377	
170万円以上	180万円未満のもの	19	33,141	
180万円以上	190万円未満のもの	18	33,269	
190万円以上	200万円未満のもの	18	35,027	
200万円以上	250万円未満のもの	62	138,015	
250万円以上	300万円未満のもの	62	168,909	
300万円以上	1,000万円未満のもの	341	2,035,396	
1,000万円以上	2,000万円未満のもの	157	2,257,871	
2,000万円以上	3,000万円未満のもの	57	1,400,569	
3,000万円以上	1億円未満のもの	138	7,458,243	
1億円以上のもの		85	65,445,997	
合 計		2,256	79,555,040	
合計の内	法第389条関係	大臣配分分	14	16,380,246
		知事配分分	1	684,058
	法第743条関係		0	0

(令和3年度固定資産概要調書)

3. 軽自動車税（種別割）

(1) 令和3年度課税状況の調

(7月1日現在) (単位:台、円、千円)

区分 車種	課税期日現在台数							差引台数				税率	調定額
	一般	内 課税免 除台数	内身体 障害者 等の減 免台数	合衆国 軍隊の 構成員 等	官公署	内非課 税台数	小計	一般	合衆国 軍隊の 構成員 等	官公署	小計		
原動機付自転車	7,982	31	31	1	35	35	8,018	7,951	1	0	7,952	17,032	
50cc以下	5,191	28	28	1	10	10	5,202	5,163	1	0	5,164	2,000 (500)	10,326
51cc～90cc	346	1	1	0	4	4	350	345	0	0	345	2,000 (500)	690
91cc～125cc	2,327	2	2	0	21	21	2,348	2,325	0	0	2,325	2,400 (500)	5,580
ミニカー	118	0	0	0	0	0	118	118	0	0	118	3,700	436
軽自動車及び 小型特殊自動車	19,653	472	472	99	11	11	19,763	19,181	99	0	19,280	154,383	
二輪車	1,998	2	2	6	1	1	2,005	1,996	6	0	2,002	3,600 (1,000)	7,191
三輪車 (旧税率分)	0	0	0	0	0	0	0	0	0	0	0	3,100	0
三輪車 (標準税率適用分)	0	0	0	/	0	0	0	0	0	0	0	3,900	0
三輪車 (重課適用分)	2	0	0	/	0	0	2	2	0	0	2	4,600	9
三輪車 (75%軽課適用分)	0	0	0	/	0	0	0	0	0	0	0	1,000	0
三輪車 (50%軽課適用分)	0	0	0	/	0	0	0	0	0	0	0	2,000	0
三輪車 (25%軽課適用分)	0	0	0	/	0	0	0	0	0	0	0	3,000	0
(旧税率適用分) 四輪車													
乗用 営業用	0	0	0	0	0	0	0	0	0	0	0	5,500	0
乗用 自家用	5,342	167	167	88	2	2	5,432	5,175	88	0	5,263	7,200 (3,000)	37,524
貨物 営業用	178	1	1	0	0	0	178	177	0	0	177	3,000	531
貨物 自家用	1,059	13	13	5	1	1	1,065	1,046	5	0	1,051	4,000 (3,000)	4,199
(標準税率適用分) 四輪車													
乗用 営業用	1	0	0	/	0	0	1	1	0	0	1	6,900	6
乗用 自家用	4,750	148	148	/	0	0	4,750	4,602	0	0	4,602	10,800	49,701
貨物 営業用	201	0	0	/	0	0	201	201	0	0	201	3,800	763
貨物 自家用	1,105	10	10	/	1	1	1,106	1,095	0	0	1,095	5,000	5,475
(重課適用分) 四輪車													
乗用 営業用	1	0	0	/	0	0	1	1	0	0	1	8,200	8
乗用 自家用	3,020	108	108	/	1	1	3,021	2,912	0	0	2,912	12,900	37,564
貨物 営業用	79	0	0	/	0	0	79	79	0	0	79	4,500	355
貨物 自家用	1,045	11	11	/	4	4	1,049	1,034	0	0	1,034	6,000	6,204
(75%軽課適用) 四輪車													
乗用 営業用	0	0	0	/	0	0	0	0	0	0	0	1,800	0
乗用 自家用	0	0	0	/	0	0	0	0	0	0	0	2,700	0
貨物 営業用	0	0	0	/	0	0	0	0	0	0	0	1,000	0
貨物 自家用	0	0	0	/	0	0	0	0	0	0	0	1,300	0
(50%軽課適用) 四輪車													
乗用 営業用	0	0	0	/	0	0	0	0	0	0	0	3,500	0
乗用 自家用	50	1	1	/	0	0	50	49	0	0	49	5,400	264
貨物 営業用	0	0	0	/	0	0	0	0	0	0	0	1,900	0
貨物 自家用	0	0	0	/	0	0	0	0	0	0	0	2,500	0
(25%軽課適用) 四輪車													
乗用 営業用	0	0	0	/	0	0	0	0	0	0	0	5,200	0
乗用 自家用	407	11	11	/	0	0	407	396	0	0	396	8,100	3,207
貨物 営業用	4	0	0	/	0	0	4	4	0	0	4	2,900	11
貨物 自家用	36	0	0	/	0	0	36	36	0	0	36	3,800	136
農耕作業用	279	0	0	0	0	0	279	279	0	0	279	2,400	669
特殊作業用	96	0	0	0	1	1	97	96	0	0	96	5,900	566
二輪の小型自動車 (251cc以上)	1,777	4	4	25	2	2	1,804	1,773	25	0	1,798	6,000 (1,000)	10,663
合計	29,412	507	507	125	48	48	29,585	28,905	125	0	29,030	182,078	

※税率欄の()は、合衆国軍隊の構成員等の税率

(2) 車種別台数及び調定額の推移（令和元年度～令和3年度）

（各年度7月1日現在）（単位：台、円）

区 分 車 種			令和元年度		令和2年度		令和3年度		
			台 数	調 定 額	台 数	調 定 額	台 数	調 定 額	
原動機付自転車			8,043	17,109,000	7,894	16,851,000	7,952	17,032,000	
第一種50cc以下			5,473	10,943,000	5,234	10,467,000	5,164	10,326,000	
第二種乙51cc～90cc			358	716,000	339	676,000	345	690,000	
第二種甲91cc～125cc			2,103	5,047,000	2,210	5,297,000	2,325	5,580,000	
ミニカー			109	403,000	111	411,000	118	436,000	
軽自動車及び小型特殊自動車			18,678	141,588,000	18,924	147,516,000	19,280	154,383,000	
二輪車126cc～250cc			1,897	6,821,000	1,944	6,991,000	2,002	7,191,000	
三輪車(旧税率適用分)			1	3,000	1	3,000	0	0	
三輪車(標準税率適用分)			0	0	0	0	0	0	
三輪車(重課適用分)			2	9,000	2	9,000	2	9,000	
三輪車(75%軽課適用分)			0	0	0	0	0	0	
三輪車(50%軽課適用分)			0	0	0	0	0	0	
三輪車(25%軽課適用分)			0	0	0	0	0	0	
（旧税率適用分）	四輪車	乗用	営業用	0	0	0	0	0	0
		乗用	自家用	6,962	49,925,000	6,068	43,398,000	5,263	37,524,000
（標準税率適用分）	四輪車	貨物用	営業用	203	609,000	178	534,000	177	531,000
		貨物用	自家用	1,460	5,836,000	1,257	5,018,000	1,051	4,199,000
（重課適用分）	四輪車	乗用	営業用	0	0	1	7,000	1	6,000
		乗用	自家用	2,939	31,741,000	3,750	40,500,000	4,602	49,701,000
	貨物用	営業用	128	486,000	148	562,000	201	763,000	
		自家用	682	3,410,000	899	4,495,000	1,095	5,475,000	
（75%軽課適用分）	四輪車	乗用	営業用	1	8,000	1	8,000	1	8,000
		乗用	自家用	2,477	31,953,000	2,683	34,611,000	2,912	37,564,000
	貨物用	営業用	61	275,000	73	329,000	79	355,000	
		自家用	998	5,988,000	1,019	6,114,000	1,034	6,204,000	
（50%軽課適用分）	四輪車	乗用	営業用	0	0	0	0	0	0
		乗用	自家用	1	3,000	1	3,000	0	0
	貨物用	営業用	0	0	0	0	0	0	
		自家用	0	0	0	0	0	0	
（25%軽課適用分）	四輪車	乗用	営業用	0	0	0	0	0	0
		乗用	自家用	131	707,000	102	551,000	49	264,000
	貨物用	営業用	0	0	0	0	0	0	
		自家用	0	0	0	0	0	0	
（標準税率適用分）	四輪車	乗用	営業用	0	5,000	0	0	0	0
		乗用	自家用	283	2,292,000	359	2,908,000	396	3,207,000
	貨物用	営業用	20	58,000	11	32,000	4	11,000	
		自家用	72	274,000	61	232,000	36	136,000	
農耕作業用			268	643,000	271	650,000	279	669,000	
特殊作業用			92	542,000	95	561,000	96	566,000	
二輪の小型自動車 (251cc以上)			1,703	10,128,000	1,714	10,129,000	1,798	10,663,000	
二輪車等計			11,846	34,058,000	11,552	33,971,000	11,752	34,886,000	
合 計			28,424	168,825,000	28,532	174,496,000	29,030	182,078,000	

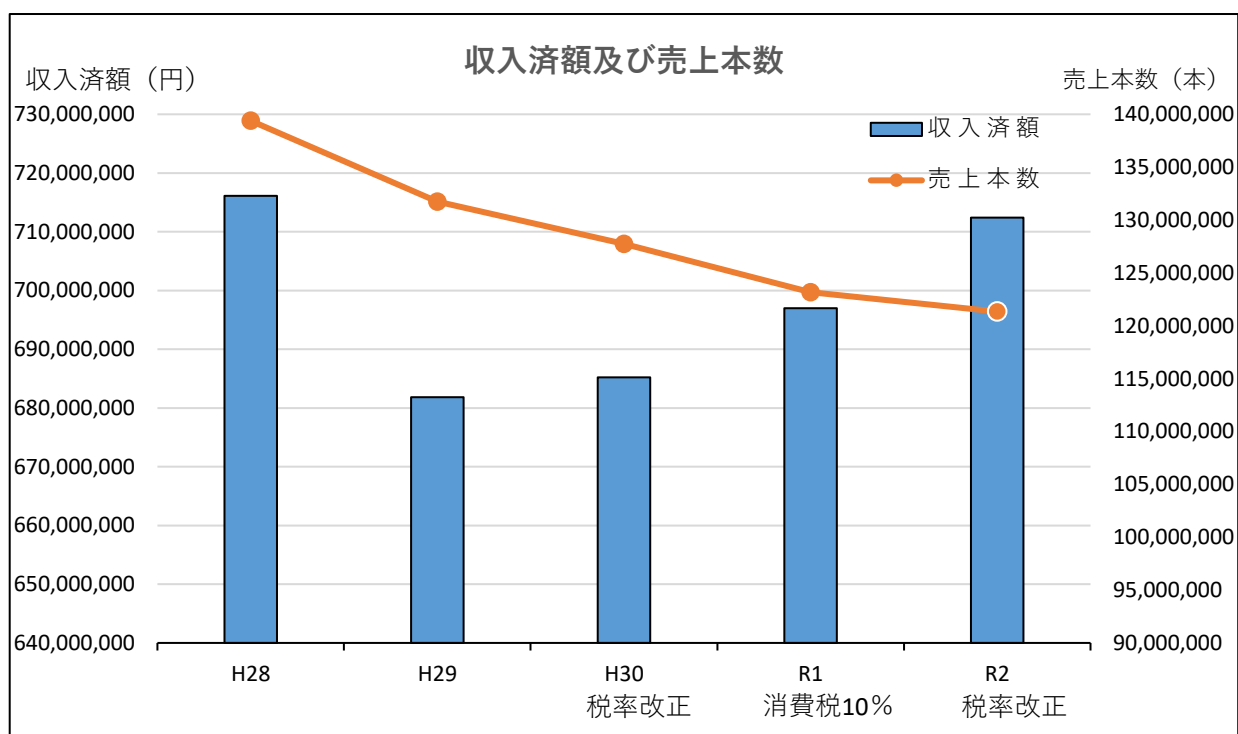
（課税状況等の調）

4. 市たばこ税

(1) 総括表（平成28年度～令和2年度）

(単位：円、本)

区 分 \ 年 度	平成28年度	平成29年度	平成30年度	令和元年度	令和2年度
予 算 額	702,899,000	694,781,000	651,925,000	670,087,000	703,742,000
収 入 済 額	716,136,338	681,830,585	685,221,819	697,012,373	712,426,838
売 上 本 数	139,391,248	131,756,394	127,744,146	123,171,045	121,342,047
1本あたりの税額(市税分) (収入済額/売上本数)	5.14	5.17	5.36	5.66	5.9



(2) 月別申告状況 (令和2年度)

(単位：本、円)

区分 月	課税標準数量	税 額	返還控除本数	返還控除金額	差引本数	納付・還 付の確定 した金額	納付すべき税額
	①	②	③	④	①－③		
4月	10,355,582	58,943,971	81,962	466,526	10,273,620	0	58,477,445
5月	9,983,445	56,825,767	52,907	301,146	9,930,538	0	56,524,621
6月	10,460,074	59,538,741	13,541	77,074	10,446,533	0	59,461,667
7月	10,871,670	61,881,544	117,377	668,109	10,754,293	0	61,213,435
8月	9,982,892	56,822,620	62,108	353,518	9,920,784	0	56,469,102
9月	10,564,927	60,135,563	86,230	490,820	10,478,697	0	59,644,743
10月	14,179,540	80,709,941	40,326	229,535	14,139,214	0	80,480,406
11月	7,990,289	48,916,549	98,629	602,931	7,891,660	0	48,313,618
12月	8,889,878	54,423,832	82,719	506,405	8,807,159	0	53,917,427
1月	10,659,896	65,259,882	78,782	482,303	10,581,114	0	64,777,579
2月	9,358,576	57,293,200	50,782	310,886	9,307,794	0	56,982,314
3月	8,862,065	54,253,560	51,424	314,817	8,810,641	0	53,938,743
合 計	122,158,834	715,005,170	816,787	4,804,070	121,342,047	0	710,201,100
平 均	10,179,903	59,583,764	68,066	400,339	10,111,837	0	59,183,425

5. 都市計画税

(1) 令和3年度都市計画区域及び課税区域に関する調

(単位：千㎡)

区 分	市の面積	区域面積				都市計画事業の認可の有無
		市街化区域の面積	市街化調整区域の面積	その他	合計	
課税区域の面積		9,090	0	0	9,090	
都市計画区域の面積	17,570	12,530	5,040	0	17,570	有

(2) 令和3年度納税義務者数に関する調

(単位：人)

	納税義務者数	法定免税点未満のもの		法定免税点以上のもの	
土地	29,783	488		29,295	
家屋	41,570	359		41,211	
実数	47,252	723		46,529	

(3) 令和3年度地積及び床面積等に関する調（法定免税点以上のもの）

区 分	土地の地積 (千㎡)					家屋の床面積 (㎡)		
	宅地等			農地	合計	木造家屋	木造以外の家屋	合計
	宅地	その他	小計					
市街化区域	7,867	899	8,766	309	9,075	2,703,410	3,886,353	6,589,763

区 分	土地の筆数 (筆)					家屋の棟数 (棟)		
	宅地等			農地	合計	木造家屋	木造以外の家屋	合計
	宅地	その他	小計					
市街化区域	40,104	3,397	43,501	668	44,169	27,039	6,655	33,694

(4) 令和3年度決定価格及び課税標準額に関する調（市街化区域）

(単位：千円)

区 分		決定価格	課税標準額
土 地	宅 地	660,048,615	284,727,466
	住宅用地	490,185,148	176,170,985
	非住宅用地	169,863,467	108,556,481
	農 地	9,289,802	6,140,523
	そ の 他	60,097,737	39,293,045
	小 計	729,436,154	330,161,034
家 屋	木造家屋	79,397,029	79,304,465
	木造以外の家屋	185,221,488	183,909,117
	小 計	264,618,517	263,213,582
合 計		994,054,671	593,374,616

(令和3年度固定資産概要調書)

第 3 章

徴 収

- 1 . 督促状、催告書発付状況（平成28年度～令和2年度）
- 2 . 延滞金徴収状況（平成28年度～令和2年度）
- 3 . 市税不納欠損処分状況（平成28年度～令和2年度）
 - （1）市税不納欠損額の推移（平成28年度～令和2年度）
 - （2）事由別市税不納欠損額（令和2年度）
- 4 . 財産差押状況（平成30年度～令和2年度）
- 5 . 公売処分状況（平成28年度～令和2年度）
- 6 . その他市税外収入状況（平成28年度～令和2年度）
- 7 . 行政サービス制限事業
- 8 . 徴税手数料（平成28年度～令和2年度）
- 9 . 市税の徴収に要する経費（平成29年度～令和3年度）
- 10 . 市税納付方法別収納状況（令和2年度）
- 11 . 市税収納状況調（平成28年度～令和2年度）

1. 督促状、催告書発付状況（平成28年度～令和2年度）

(単位：件)

区分 税目	平成28年度		平成29年度		平成30年度		令和元年度		令和2年度	
	督促	催告	督促	催告	督促	催告	督促	催告	督促	催告
市民税	21,478	7,982	20,541	6,985	21,509	6,760	21,058	7,157	18,220	6,859
個人	21,314		20,365		21,299		20,926		18,077	
法人	164		176		210		132		143	
固定資産税 都市計画税	20,276		19,802		19,406		19,157		17,354	
軽自動車税	4,691		4,522		4,375		4,240		3,991	
小計	46,445	7,982	44,865	6,985	45,290	6,760	44,455	7,157	39,565	6,859
合計	54,427		51,850		52,050		51,612		46,424	

2. 延滞金徴収状況（平成28年度～令和2年度）

(単位：円)

年度 税目	平成28年度	平成29年度	平成30年度	令和元年度	令和2年度
市民税	30,169,103	32,567,489	31,671,394	26,865,219	28,031,294
個人	29,437,540	32,051,689	31,207,794	26,710,119	27,374,194
法人	731,563	515,800	463,600	155,100	657,100
固定資産税 都市計画税	19,768,893	16,599,055	15,493,012	13,298,841	13,909,870
軽自動車税	318,776	247,800	429,800	335,900	353,300
特別土地保有税	1,329,182	1,329,182	1,329,182	824,854	0
合計	51,585,954	50,743,526	48,923,388	41,324,814	42,294,464

3. 市税不納欠損処分状況（平成28年度～令和2年度）

（1）市税不納欠損額の推移（平成28年度～令和2年度）

（単位：円）

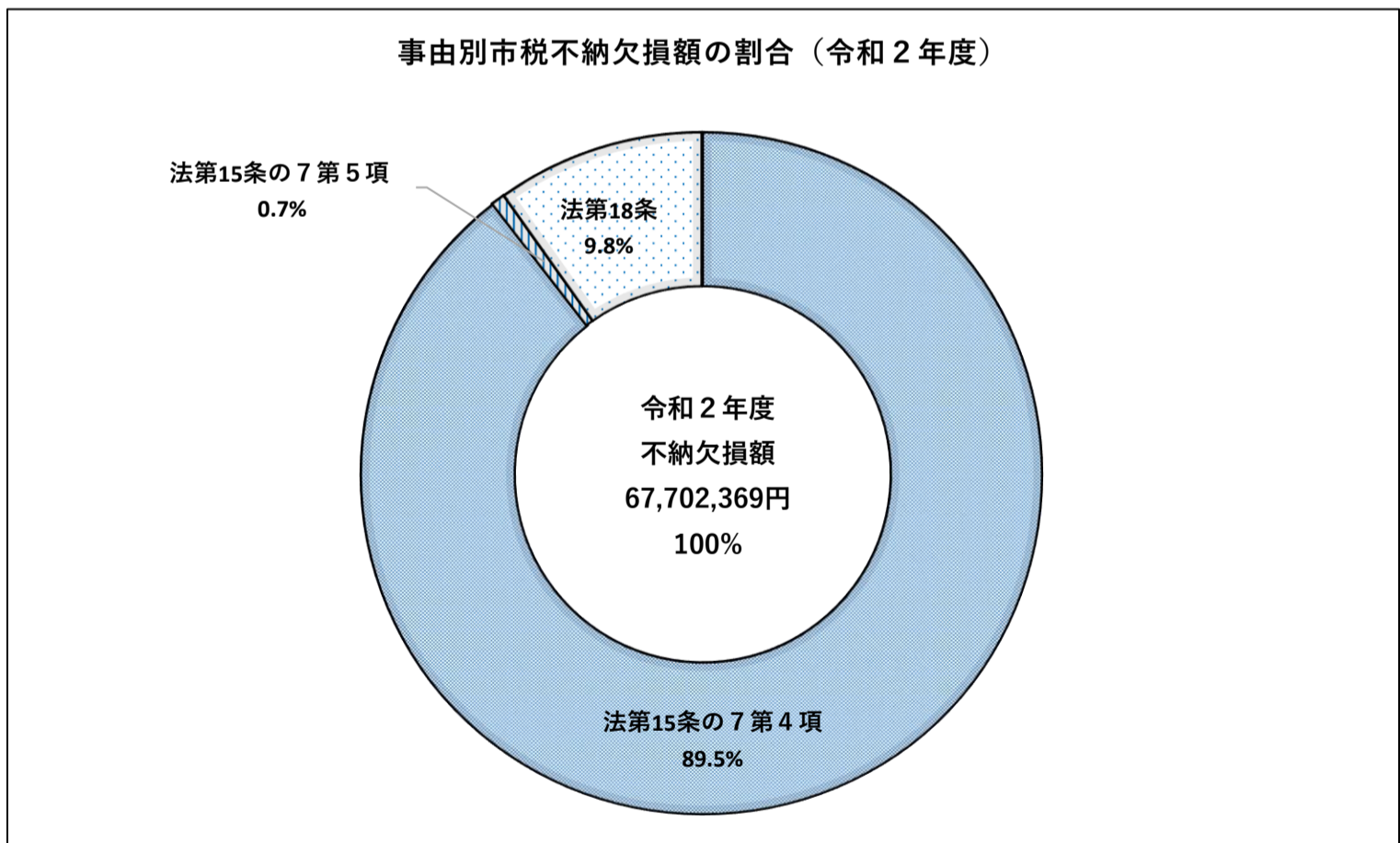
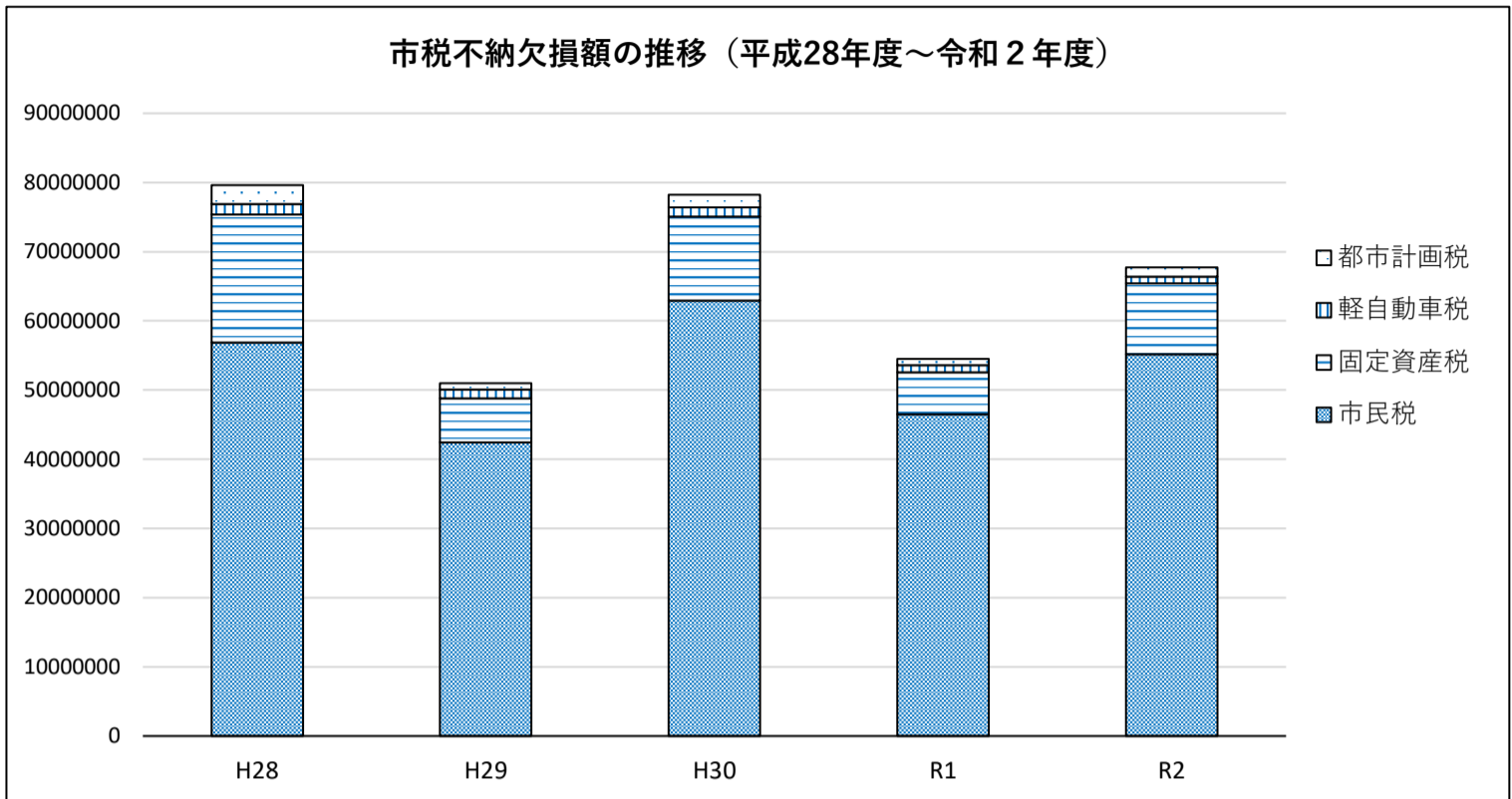
税目	年 度				
	平成28年度	平成29年度	平成30年度	令和元年度	令和2年度
市 民 税	56,887,283	42,432,426	62,969,499	46,506,491	55,173,937
個人	53,953,182	41,719,626	61,424,987	45,852,691	54,850,037
法人	2,934,101	712,800	1,544,512	653,800	323,900
固定資産税	18,471,254	6,381,296	12,108,351	6,089,297	10,255,845
軽自動車税	1,515,900	1,248,100	1,357,200	1,032,200	974,700
都市計画税	2,755,065	947,898	1,788,745	894,803	1,297,887
合 計	79,629,502	51,009,720	78,223,795	54,522,791	67,702,369

（2）事由別市税不納欠損額（令和2年度）

（単位：件、円）

税目	執行停止による納税義務消滅		時効完成		合 計			
	法第15条の7第4項 執行停止後 3年経過のもの		法第15条の7第5項 即時消滅に よるもの				法第18条 消滅時効に よるもの	
	件数	税額	件数	税額	件数	税額	件数	税額
市 民 税	1,790	49,171,894	37	377,147	301	5,624,896	2,128	55,173,937
個人	1,786	48,883,394	36	356,347	297	5,610,296	2,119	54,850,037
法人	4	288,500	1	20,800	4	14,600	9	323,900
固定資産税	260	9,591,388	3	67,147	46	597,310	309	10,255,845
軽自動車税	159	626,400	0	0	102	348,300	261	974,700
都市計画税	260	1,213,799	3	8,498	46	75,590	309	1,297,887
合 計	2,209	60,603,481	40	452,792	449	6,646,096	2,698	67,702,369

※都市計画税の件数は、固定資産税の内数



4. 財産差押状況（平成30年度～令和2年度）

（単位：件、円）

区分	平成30年度				令和元年度				令和2年度			
	差 押		差押解除		差 押		差押解除		差 押		差押解除	
	件数	金 額	件数	金 額	件数	金 額	件数	金 額	件数	金 額	件数	金 額
不動産	1,277	38,673,435	1,011	34,122,594	681	46,530,787	1,419	26,309,213	688	11,702,553	934	19,255,700
債 権	2,270	37,125,918	1,701	66,123,292	525	14,758,169	2,776	45,599,389	272	5,290,822	606	13,212,990
動 産	5	14,715,200	5	14,715,200	0	0	0	0	0	0	0	0
合 計	3,552	90,514,553	2,717	114,961,086	1,206	61,288,956	4,195	71,908,602	960	16,993,375	1,540	32,468,690

5. 公売処分状況（平成28年度～令和2年度）

（単位：件、円）

区分	平成28年度			平成29年度			平成30年度			令和元年度			令和2年度		
	回数	件数	金 額	回数	件数	金 額	回数	件数	金 額	回数	件数	金 額	回数	件数	金 額
不動産	1	1	338,100	3	5	1,977,772	2	2	62,000	0	0	0	0	0	0
動産等	0	0	0	1	2	106,755	2	4	1,409,605	2	2	0	0	0	0
合 計	1	1	338,100	4	7	2,084,527	4	6	1,471,605	2	2	0	0	0	0

6. その他市税外収入状況（平成28年度～令和2年度）

（単位：円）

区 分	平成28年度	平成29年度	平成30年度	令和元年度	令和2年度
県民税徴収事務取扱費	205,885,228	206,414,419	212,268,319	220,194,280	238,791,840
弁 償 費	25,500	22,500	18,900	22,200	21,300
雑 入	2,089,922	429,895	10,466,682	4,999,865	3,864,025
合 計	208,000,650	206,866,814	222,753,901	225,216,345	242,677,165

7. 行政サービス制限事業

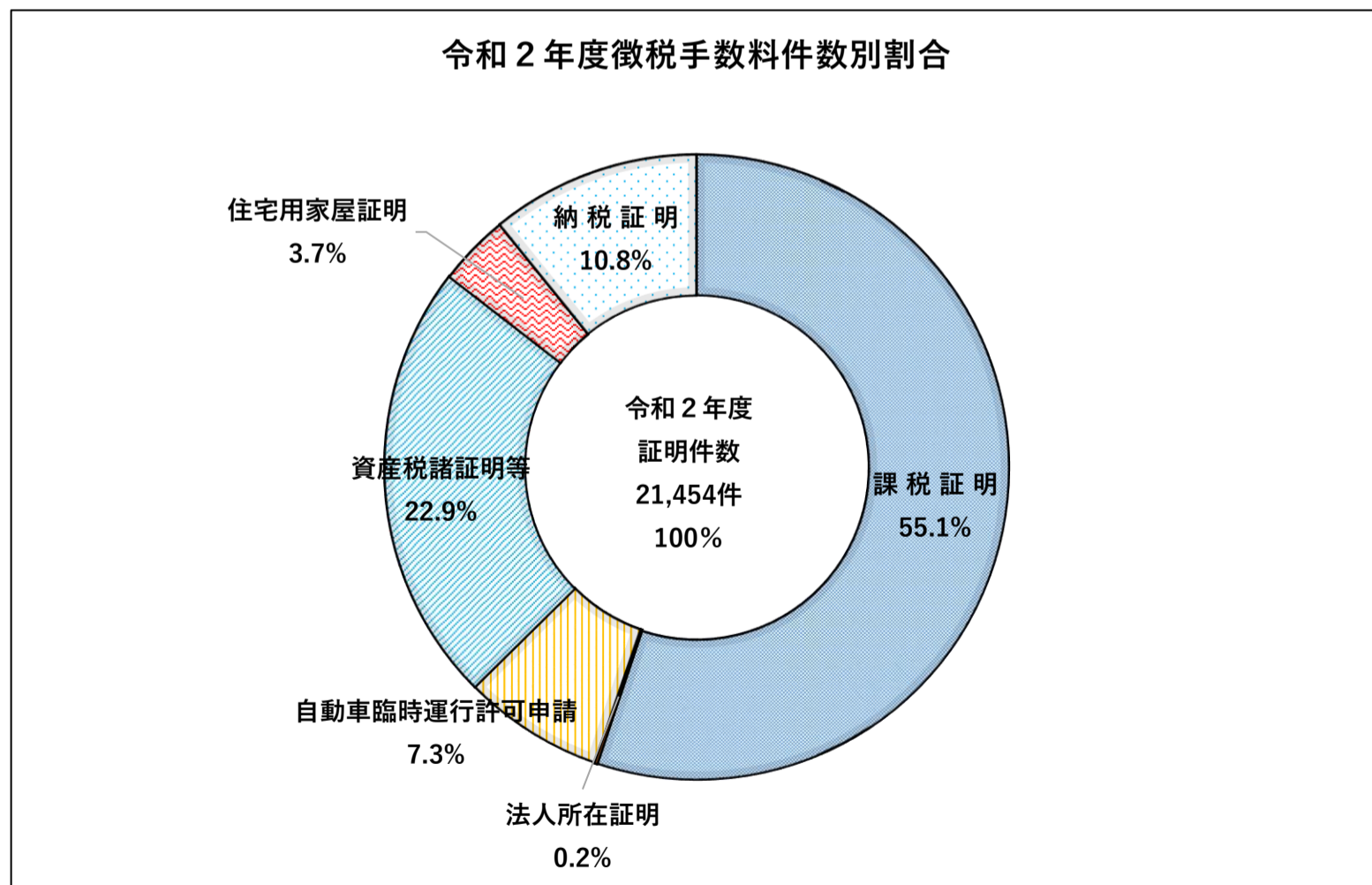
入札参加資格者登録の資格	広報ざまへの広告申込み	座間市ホームページへのバナー広告申込み
雨水浸透施設等設置助成事業	生ごみ処理機等購入費補助金	スマートハウス関連設備設置助成事業
勤労者生活資金貸付	障害者雇用報奨金交付事業	中小企業事業資金利子補助事業
信用保証料一部補助事業	創業補助事業	企業投資の促進のための支援措置
店舗リニューアル等補助事業	空き店舗等活用補助事業	経営アドバイザー（専門家）派遣補助事業
信用保証料一部補助事業 （新型コロナウイルス感染症緊急対策）	中小企業事業資金利子補助事業 （新型コロナウイルス感染症緊急対策）	農業近代化資金等利子補給
市営住宅入居申込み	木造住宅耐震改修工事補助	住宅リフォーム補助制度
ざまみず販売事業者指定	沿道建築物耐震診断事業補助	市制50周年記念市民提案事業
私道排水設備工事助成金	水洗便所改造助成金	公共下水道水洗便所等改造資金貸付
国民健康保険人間ドック費用助成	特殊詐欺対策電話機器購入費補助	

8. 徴税手数料（平成28年度～令和2年度）

（単位：件、円）

区 分	平成28年度		平成29年度		平成30年度		令和元年度		令和2年度	
	件数	金 額	件数	金 額	件数	金 額	件数	金 額	件数	金 額
課 税 証 明	19,346	5,803,800	19,372	5,811,600	17,002	5,100,600	14,104	4,231,200	11,828	3,548,400
法人所在証明	41	12,300	30	9,000	44	13,200	56	16,800	36	10,800
自動車臨時運行許可申請	1,834	1,375,500	1,600	1,200,000	1,686	1,264,500	1,610	1,207,500	1,560	1,170,000
資産税諸証明等	7,026	2,107,800	7,437	2,231,100	5,214	1,564,200	5,167	1,550,100	4,909	1,472,700
住宅用家屋証明	785	1,020,500	720	936,000	897	1,166,100	887	1,153,100	795	1,033,500
納 税 証 明	2,261	678,300	1,862	558,600	2,257	677,100	2,222	666,600	2,326	697,800
合 計	31,293	10,998,200	31,021	10,746,300	27,100	9,785,700	24,046	8,825,300	21,454	7,933,200

証 明 手 数 料	300円
住宅用家屋証明手数料	1,300円
自動車臨時運行許可申請	750円



9. 市税の徴収に要する経費（平成29年度～令和3年度）

（単位：千円、%、人）

区 分		年 度	平成29年度 (決算)	平成30年度 (決算)	令和元年度 (決算)	令和2年度 (決算)	令和3年度 (予算)	
税 収 入 額	市 税 ①		19,610,999	19,054,935	19,356,251	19,455,489	18,810,610	
	個人の県民税		5,567,480	4,911,151	4,912,794	5,248,848	5,114,606	
	合 計 ②		25,178,479	23,966,086	24,269,045	24,704,337	23,925,216	
徴 税 費	人 件 費	基 本 給	143,639	148,027	139,776	136,888	151,719	
		諸 手 当	110,113	113,669	106,565	100,635	112,656	
		超過勤務手当	19,013	19,006	16,756	10,578	14,045	
		税務特別手当	3	0	2	1	23	
		その他の手当	91,097	94,663	89,807	90,056	98,588	
		そ の 他	41,941	44,325	42,214	41,892	42,853	
		小 計	295,693	306,021	288,555	279,415	307,228	
	税務総務費 賦課徴収費	旅 費	307	298	209	26	357	
		需 用 費	15,098	10,911	9,418	8,313	11,659	
		そ の 他	211,547	242,824	195,579	160,484	164,957	
		小 計	226,952	254,033	205,206	168,823	176,973	
	合 計 ③			522,645	560,054	493,761	448,238	484,201
	県民税徴収取扱費 ④			206,414	212,268	220,194	238,791	212,959
	実質徴税费 (③-④) ⑤			316,231	347,786	273,567	209,447	271,242
税収入額に対する 徴税费の割合 (③/②)			2.1	2.3	2.0	1.8	2.0	
市税に対する 実質徴税费の割合 (⑤/①)			1.6	1.8	1.4	1.1	1.4	
税 務 職 員 数			42	43	42	41	41	

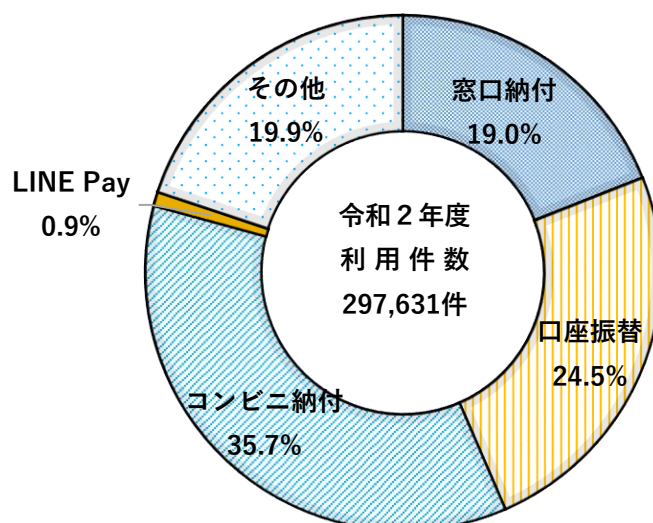
※税務職員数は、各年度4月1日現在の人数。

10. 市税納付方法別収納状況（令和2年度）

（1）利用件数

（単位：件、％）

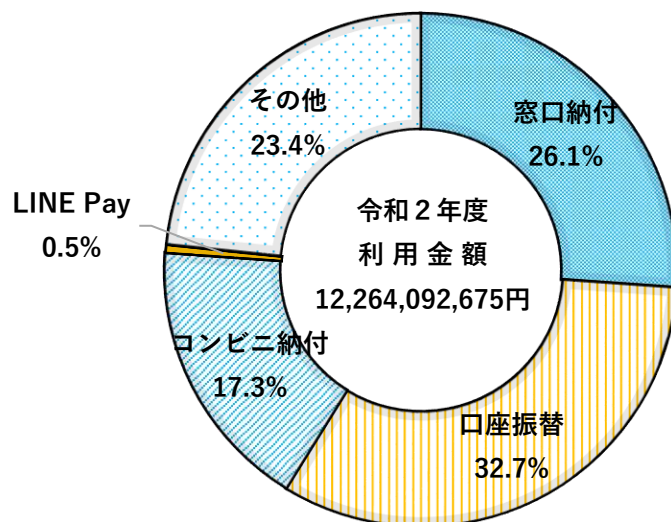
区分 年度	窓口納付		口座振替		コンビニ納付		LINE Pay		その他		合計	
	件数	割合	件数	割合	件数	割合	件数	割合	件数	割合	件数	割合
令和元年度	61,400	20.7	73,227	24.7	100,027	33.8	3	0.0	61,673	20.8	296,330	100.0
令和2年度	56,662	19.0	72,959	24.5	106,192	35.7	2,617	0.9	59,201	19.9	297,631	100.0
比較増減	△ 4,738	△ 1.7	△ 268	△ 0.2	6,165	1.9	2,614	0.9	△ 2,472	△ 0.9	1,301	



（2）利用金額

（単位：千円、％）

区分 年度	窓口納付		口座振替		コンビニ納付		LINE Pay		その他		合計	
	件数	割合	件数	割合	件数	割合	件数	割合	件数	割合	件数	割合
令和元年度	3,226,135	26.4	3,984,552	32.6	2,000,789	16.4	107	0.0	3,022,820	24.7	12,234,405	100.0
令和2年度	3,204,017	26.1	4,008,672	32.7	2,120,304	17.3	61,762	0.5	2,869,335	23.4	12,264,092	100.0
比較増減	△ 22,118	△ 0.2	24,120	0.1	119,515	0.9	61,655	0.5	△ 153,485	△ 1.3	29,687	



11. 市税収納状況調（平成28年度～令和2年度）

【平成28年度】

(単位：円、%)

区分		予算現額	調定額	収入済額	不納欠損額	収入未済額	対予算 収納率	対調定 収納率
税目								
現年課税分	市民税	8,377,239,000	8,630,734,298	8,460,656,754	92,538	169,985,006	101.0	98.0
	個人	7,424,214,000	7,648,890,411	7,482,571,337	92,538	166,226,536	100.8	97.8
	法人	953,025,000	981,843,887	978,085,417	0	3,758,470	102.6	99.6
	固定資産税	7,703,627,000	7,789,810,800	7,721,133,098	28,412	68,649,290	100.2	99.1
	土地・家屋	6,651,626,000	6,726,448,959	6,666,872,535	28,412	59,548,012	100.2	99.1
	償却資産	1,016,217,000	1,027,575,641	1,018,474,363	0	9,101,278	100.2	99.1
	交付金	35,784,000	35,786,200	35,786,200	0	0	100.0	100.0
	軽自動車税	133,138,000	150,485,800	144,718,600	0	5,767,200	108.7	96.2
	市たばこ税	702,899,000	716,233,134	716,233,134	0	0	101.9	100.0
	都市計画税	1,129,576,000	1,142,999,612	1,132,876,020	4,188	10,119,404	100.3	99.1
小計	18,046,479,000	18,430,263,644	18,175,617,606	125,138	254,520,900	100.7	98.6	
滞納繰越分	市民税	170,741,000	703,111,666	187,386,905	56,794,745	458,930,016	109.7	26.7
	個人	168,638,000	690,695,900	183,603,905	53,860,644	453,231,351	108.9	26.6
	法人	2,103,000	12,415,766	3,783,000	2,934,101	5,698,665	179.9	30.5
	固定資産税	79,366,000	256,062,941	89,687,331	18,442,842	147,932,768	113.0	35.0
	軽自動車税	2,400,000	11,605,118	2,855,200	1,515,900	7,234,018	119.0	24.6
	都市計画税	11,820,000	38,193,550	13,377,483	2,750,877	22,065,190	113.2	35.0
	小計	264,327,000	1,008,973,275	293,306,919	79,504,364	636,161,992	111.0	29.1
現・滞合算	市民税	8,547,980,000	9,333,845,964	8,648,043,659	56,887,283	628,915,022	101.2	92.7
	固定資産税	7,782,993,000	8,045,873,741	7,810,820,429	18,471,254	216,582,058	100.4	97.1
	軽自動車税	135,538,000	162,090,918	147,573,800	1,515,900	13,001,218	108.9	91.0
	市たばこ税	702,899,000	716,233,134	716,233,134	0	0	101.9	100.0
	都市計画税	1,141,396,000	1,181,193,162	1,146,253,503	2,755,065	32,184,594	100.4	97.0
市税総計	18,310,806,000	19,439,236,919	18,468,924,525	79,629,502	890,682,892	100.9	95.0	

【平成29年度】

(単位：円、%)

区分		予算現額	調定額	収入済額	不納欠損額	収入未済額	対予算 収納率	対調定 収納率
税目								
現年課税分	市民税	9,494,924,000	9,628,487,663	9,433,332,316	188,615	194,966,732	99.4	98.0
	個人	7,569,536,000	7,711,766,303	7,520,207,556	188,615	191,370,132	99.3	97.5
	法人	1,925,388,000	1,916,721,360	1,913,124,760	0	3,596,600	99.4	99.8
	固定資産税	7,884,920,000	7,968,026,402	7,904,902,831	130,331	62,993,240	100.3	99.2
	土地・家屋	6,756,930,000	6,828,442,494	6,774,103,766	130,331	54,208,397	100.3	99.2
	償却資産	1,092,350,000	1,103,941,908	1,095,157,065	0	8,784,843	100.3	99.2
	交付金	35,640,000	35,642,000	35,642,000	0	0	100.0	100.0
	軽自動車税	150,306,000	156,786,900	150,916,900	2,000	5,868,000	100.4	96.3
	市たばこ税	694,781,000	681,911,499	681,911,499	0	0	98.1	100.0
	都市計画税	1,146,704,000	1,158,810,212	1,149,588,742	19,039	9,202,431	100.3	99.2
小計	19,371,635,000	19,594,022,676	19,320,652,288	339,985	273,030,403	99.7	98.6	
滞納繰越分	市民税	182,144,000	626,635,094	198,167,538	42,243,811	386,223,745	108.8	31.6
	個人	179,950,000	617,233,129	195,749,490	41,531,011	379,952,628	108.8	31.7
	法人	2,194,000	9,401,965	2,418,048	712,800	6,271,117	110.2	25.7
	固定資産税	73,483,000	216,343,158	77,797,748	6,250,965	132,294,445	105.9	36.0
	軽自動車税	2,339,000	12,814,818	2,821,200	1,246,100	8,747,518	120.6	22.0
	都市計画税	10,891,000	32,147,394	11,560,314	928,859	19,658,221	106.1	36.0
	小計	268,857,000	887,940,464	290,346,800	50,669,735	546,923,929	108.0	32.7
現・滞合算	市民税	9,677,068,000	10,255,122,757	9,631,499,854	42,432,426	581,190,477	99.5	93.9
	固定資産税	7,958,403,000	8,184,369,560	7,982,700,579	6,381,296	195,287,685	100.3	97.5
	軽自動車税	152,645,000	169,601,718	153,738,100	1,248,100	14,615,518	100.7	90.6
	市たばこ税	694,781,000	681,911,499	681,911,499	0	0	98.1	100.0
	都市計画税	1,157,595,000	1,190,957,606	1,161,149,056	947,898	28,860,652	100.3	97.5
市税総計	19,640,492,000	20,481,963,140	19,610,999,088	51,009,720	819,954,332	99.8	95.7	

【平成30年度】

(単位：円、%)

区分		予算現額	調定額	収入済額	不納欠損額	収入未済額	対予算 収納率	対調定 収納率
税目								
現年課税分	市民税	8,873,199,000	9,068,970,821	8,908,821,901	23,232	160,125,688	100.4	98.2
	個人	7,629,236,000	7,815,430,367	7,657,638,447	23,232	157,768,688	100.4	98.0
	法人	1,243,963,000	1,253,540,454	1,251,183,454	0	2,357,000	100.6	99.8
	固定資産税	7,885,246,000	7,959,871,200	7,904,271,194	64,066	55,535,940	100.2	99.3
	土地・家屋	6,783,267,000	6,847,911,681	6,799,783,176	64,066	48,064,439	100.2	99.3
	償却資産	1,046,626,000	1,056,603,519	1,049,132,018	0	7,471,501	100.2	99.3
	交付金	55,353,000	55,356,000	55,356,000	0	0	100.0	100.0
	軽自動車税	157,557,000	164,628,000	159,550,100	14,400	5,063,500	101.3	96.9
	市たばこ税	651,925,000	688,448,704	688,448,704	0	0	105.6	100.0
	都市計画税	1,140,725,000	1,151,597,300	1,143,503,641	9,334	8,084,325	100.2	99.3
小計	18,708,652,000	19,033,516,025	18,804,595,540	111,032	228,809,453	100.5	98.8	
滞納繰越分	市民税	149,242,000	579,935,584	164,708,594	62,946,267	352,280,723	110.4	28.4
	個人	147,242,000	570,155,367	161,349,518	61,401,755	347,404,094	109.6	28.3
	法人	2,000,000	9,780,217	3,359,076	1,544,512	4,876,629	168.0	34.3
	固定資産税	67,340,000	195,030,785	70,584,970	12,044,285	112,401,530	104.8	36.2
	軽自動車税	3,504,000	14,359,718	4,618,050	1,342,800	8,398,868	131.8	32.2
	都市計画税	9,966,000	28,813,652	10,428,153	1,779,411	16,606,088	104.6	36.2
	小計	230,052,000	818,139,739	250,339,767	78,112,763	489,687,209	108.8	30.6
現・滞合算	市民税	9,022,441,000	9,648,906,405	9,073,530,495	62,969,499	512,406,411	100.6	94.0
	固定資産税	7,952,586,000	8,154,901,985	7,974,856,164	12,108,351	167,937,470	100.3	97.8
	軽自動車税	161,061,000	178,987,718	164,168,150	1,357,200	13,462,368	101.9	91.7
	市たばこ税	651,925,000	688,448,704	688,448,704	0	0	105.6	100.0
	都市計画税	1,150,691,000	1,180,410,952	1,153,931,794	1,788,745	24,690,413	100.3	97.8
市税総計	18,938,704,000	19,851,655,764	19,054,935,307	78,223,795	718,496,662	100.6	96.0	

【令和元年度】

(単位：円、%)

区分		予算現額	調定額	収入済額	不納欠損額	収入未済額	対予算 収納率	対調定 収納率
税目								
現年課税分	市民税	8,715,249,000	9,043,042,219	8,879,345,663	17,847	163,678,709	101.9	98.2
	個人	7,746,585,000	7,914,884,640	7,752,692,017	17,847	162,174,776	100.1	98.0
	法人	968,664,000	1,128,157,579	1,126,653,646	0	1,503,933	116.3	99.9
	固定資産税	8,253,590,000	8,311,064,700	8,245,191,534	0	65,873,166	99.9	99.2
	土地・家屋	7,016,760,000	7,066,014,500	7,022,230,446	0	43,784,054	100.1	99.4
	償却資産	1,168,772,000	1,176,989,300	1,154,900,188	0	22,089,112	98.8	98.1
	交付金	68,058,000	68,060,900	68,060,900	0	0	100.0	100.0
	軽自動車税	165,499,000	172,129,400	166,713,200	0	5,416,200	100.7	96.9
	環境性能割	1,900,000	3,360,000	3,360,000	0	0	176.8	100.0
	種別割	163,599,000	168,769,400	163,353,200	0	5,416,200	99.8	96.8
	市たばこ税	670,087,000	697,190,529	697,190,529	0	0	104.0	100.0
	都市計画税	1,175,486,000	1,183,748,800	1,177,630,389	0	6,118,411	100.2	99.5
	小計	18,979,911,000	19,407,175,648	19,166,071,315	17,847	241,086,486	101.0	98.8
滞納繰越分	市民税	171,413,000	512,942,424	127,070,855	46,488,644	339,382,925	74.1	24.8
	個人	168,606,000	505,708,795	124,694,055	45,834,844	335,179,896	74.0	24.7
	法人	2,807,000	7,233,629	2,376,800	653,800	4,203,029	84.7	32.9
	固定資産税	65,197,000	167,668,870	51,877,434	6,089,297	109,702,139	79.6	30.9
	軽自動車税	3,552,000	13,368,068	3,600,993	1,032,200	8,734,875	101.4	26.9
	都市計画税	9,607,000	24,638,413	7,630,632	894,803	16,112,978	79.4	31.0
	小計	249,769,000	718,617,775	190,179,914	54,504,944	473,932,917	76.1	26.5
現・滞合算	市民税	8,886,662,000	9,555,984,643	9,006,416,518	46,506,491	503,061,634	101.3	94.2
	固定資産税	8,318,787,000	8,478,733,570	8,297,068,968	6,089,297	175,575,305	99.7	97.9
	軽自動車税	169,051,000	185,497,468	170,314,193	1,032,200	14,151,075	100.7	91.8
	市たばこ税	670,087,000	697,190,529	697,190,529	0	0	104.0	100.0
	都市計画税	1,185,093,000	1,208,387,213	1,185,261,021	894,803	22,231,389	100.0	98.1
市税総計		19,229,680,000	20,125,793,423	19,356,251,229	54,522,791	715,019,403	100.7	96.2

【令和2年度】

(単位：円、%)

区分		予算現額	調定額	収入済額 (還付未済額)	不納欠損額	収入未済額	対予算 収納率	対調定 収納率
税目								
現年課税分	市民税	8,851,902,000	9,061,245,453	8,913,784,821 (1,924,365)	10,500	149,374,497	100.7	98.4
	個人	7,800,590,000	8,025,808,653	7,883,121,121 (1,850,365)	0	144,537,897	101.1	98.2
	法人	1,051,312,000	1,035,436,800	1,030,663,700 (74,000)	10,500	4,836,600	98.0	99.5
	固定資産税	8,247,050,000	8,370,845,800	8,267,182,469 (520,798)	0	104,184,129	100.2	98.8
	土地・家屋	7,021,202,000	7,128,215,100	7,039,306,676 (446,688)	0	89,355,112	100.3	98.8
	償却資産	1,166,193,000	1,182,971,700	1,168,216,793 (74,110)	0	14,829,017	100.2	98.8
	交付金	59,655,000	59,659,000	59,659,000	0	0	100.0	100.0
	軽自動車税	176,310,000	179,711,800	175,421,400 (100,500)	0	4,390,900	99.5	97.6
	環境性能割	7,209,000	5,450,600	5,450,600	0	0	75.6	100.0
	種別割	169,101,000	174,261,200	169,970,800 (100,500)	0	4,390,900	100.5	97.5
	市たばこ税	703,742,000	712,426,838	712,426,838	0	0	101.2	100.0
	都市計画税	1,180,528,000	1,198,513,100	1,183,564,349 (75,102)	0	15,023,853	100.3	98.8
	小計	19,159,532,000	19,522,742,991	19,252,379,877 (2,620,765)	10,500	272,973,379	100.5	98.6
滞納繰越分	市民税	134,948,000	508,698,873	135,914,249 (227,574)	55,163,437	317,848,761	100.7	26.7
	個人	132,628,000	503,002,211	134,187,880 (227,574)	54,850,037	314,191,868	101.2	26.7
	法人	2,320,000	5,696,662	1,726,369	313,400	3,656,893	74.4	30.3
	固定資産税	54,392,000	175,991,856	56,716,670 (55,568)	10,255,845	109,074,909	104.3	32.2
	軽自動車税	4,157,000	13,978,575	3,300,968	974,700	9,702,907	79.4	23.6
	都市計画税	8,058,000	22,271,938	7,177,549 (7,032)	1,297,887	13,803,534	89.1	32.2
	小計	201,555,000	720,941,242	203,109,436 (290,174)	67,691,869	450,430,111	100.8	28.2
現・滞合算	市民税	8,986,850,000	9,569,944,326	9,049,699,070 (2,151,939)	55,173,937	467,223,258	100.7	94.6
	固定資産税	8,301,442,000	8,546,837,656	8,323,899,139 (576,366)	10,255,845	213,259,038	100.3	97.4
	軽自動車税	180,467,000	193,690,375	178,722,368 (100,500)	974,700	14,093,807	99.0	92.3
	市たばこ税	703,742,000	712,426,838	712,426,838	0	0	101.2	100.0
	都市計画税	1,188,586,000	1,220,785,038	1,190,741,898 (82,134)	1,297,887	28,827,387	100.2	97.5
市税総計		19,361,087,000	20,243,684,233	19,455,489,313 (2,910,939)	67,702,369	723,403,490	100.5	96.1

※収入済額には、還付未済額を含む (調定額－収入済額－不納欠損額＋還付未済額＝収入未済額)

第 4 章

そ の 他

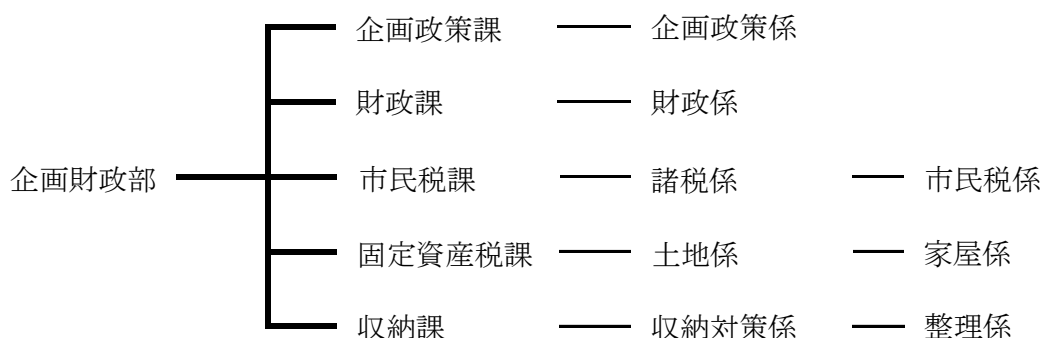
- 1 . 市税の税率表
- 2 . 税務機構図
- 3 . 税務事務分掌
- 4 . 税務職員数調（令和3年4月1日）
- 5 . 税務職員数の推移（平成29年度～令和3年度）

1. 市税の税率表

税 目		課 税 標 準	税 率	
市 民 税	個 人	均 等 割	納税義務者 1 人	3,500円
		所 得 割	課税所得金額	100分の6.0
	法 人	均 等 割	①資本金と資本準備金の額が1,000万円以下である法人で従業者数の合計数が50人以下であるもの	50,000円
			②資本金と資本準備金の額が1,000万円以下である法人で従業者数の合計数が50人を超えるもの	120,000円
			③資本金と資本準備金の額が1,000万円を超え1億円以下である法人で従業者数の合計数が50人以下であるもの	130,000円
			④資本金と資本準備金の額が1,000万円を超え1億円以下である法人で従業者数の合計数が50人を超えるもの	150,000円
			⑤資本金と資本準備金の額が1億円を超え10億円以下である法人で従業者数の合計数が50人以下であるもの	160,000円
			⑥資本金と資本準備金の額が1億円を超え10億円以下である法人で従業者数の合計数が50人を超えるもの	400,000円
			⑦資本金と資本準備金の額が10億円を超える法人で従業者数の合計数が50人以下であるもの	410,000円
			⑧資本金と資本準備金の額が10億円を超え50億円以下である法人で従業者数の合計数が50人を超えるもの	1,750,000円
			⑨資本金と資本準備金の額が50億円を超える法人で従業者数の合計数が50人を超えるもの	3,000,000円
法人税割	①資本金等の額が1億円以下の法人	100分の6.0		
	②資本金等の額が1億円を超える法人	100分の8.4		
固 定 資 産 税	土 地	1月1日現在における土地の課税標準額	100分の1.4	
	家 屋	1月1日現在における家屋の課税標準額		
	償却資産	1月1日現在における償却資産の価値		
市 た ば こ 税		売渡本数 1,000本につき	6,122円	
都 市 計 画 税	土 地	1月1日現在における土地の課税標準額	100分の0.2	
	家 屋	1月1日現在における家屋の課税標準額		
入 湯 税		1人につき1日	100円	

税 目		課 税 標 準	税 率		
原動機付自転車	50cc以下	二輪のもの 車両1台につき	2,000円		
		ミニカー 車両1台につき	3,700円		
	90cc以下	車両1台につき	2,000円		
	125cc以下	車両1台につき	2,400円		
軽二輪車・被牽引車（二輪）		(126cc以上250cc以下)車両1台につき	3,600円		
三輪	旧税率	初度検査年月が平成27年3月31日以前の車両1台につき	3,100円		
		標準税率	初度検査年月が平成27年4月1日以降の車両1台につき	3,900円	
		重課税率	初度検査年月から13年以上経過した車両1台につき	4,600円	
	グリーン化特例	電気自動車等	車両1台につき	1,000円	
		令和2年度燃費基準+30%達成車 平成27年度燃料基準+35%達成車	車両1台につき	2,000円	
		令和2年度燃費基準+10%達成車 平成27年度燃費基準+15%達成車	車両1台につき	3,000円	
	四輪貨物（自家用）	旧税率	初度検査年月が平成27年3月31日以前の車両1台につき	4,000円	
			標準税率	初度検査年月が平成27年4月1日以降の車両1台につき	5,000円
			重課税率	初度検査年月から13年以上経過した車両1台につき	6,000円
		グリーン化特例	電気自動車等	車両1台につき	1,300円
平成27年度燃費基準+35%達成車			車両1台につき	2,500円	
平成27年度燃費基準+15%達成車			車両1台につき	3,800円	
四輪貨物（営業用）	旧税率	初度検査年月が平成27年3月31日以前の車両1台につき	3,000円		
		標準税率	初度検査年月が平成27年4月1日以降の車両1台につき	3,800円	
		重課税率	初度検査年月から13年以上経過した車両1台につき	4,500円	
	グリーン化特例	電気自動車等	車両1台につき	1,000円	
		平成27年度燃費基準+35%達成車	車両1台につき	1,900円	
		平成27年度燃費基準+15%達成車	車両1台につき	2,900円	
乗用車（自家用）	旧税率	初度検査年月が平成27年3月31日以前の車両1台につき	7,200円		
		標準税率	初度検査年月が平成27年4月1日以降の車両1台につき	10,800円	
		重課税率	初度検査年月から13年以上経過した車両1台につき	12,900円	
	グリーン化特例	電気自動車等	車両1台につき	2,700円	
		令和2年度燃費基準+30%達成車	車両1台につき	5,400円	
		令和2年度燃費基準+10%達成車	車両1台につき	8,100円	
乗用車（営業用）	旧税率	初度検査年月が平成27年3月31日以前の車両1台につき	5,500円		
		標準税率	初度検査年月が平成27年4月1日以降の車両1台につき	6,900円	
		重課税率	初度検査年月から13年以上経過した車両1台につき	8,200円	
	グリーン化特例	電気自動車等	車両1台につき	1,800円	
		令和2年度燃費基準+30%達成車	車両1台につき	3,500円	
		令和2年度燃費基準+10%達成車	車両1台につき	5,200円	
小型特殊自動車	農耕作業用	車両1台につき	2,400円		
	特殊作業用	車両1台につき	5,900円		
二輪の小型自動車		(250cc以上) 車両1台につき	6,000円		

2. 税務機構図



3. 税務事務分掌

課	係	事務分掌
市民税課	諸税係	(1) 公印の管理に関する事。 (2) 法人市民税、軽自動車税及び市たばこ税の賦課に関する事。 (3) 前号に掲げる市税及び個人の市県民税の調定、減免及び納期限の延長に関する事。 (4) 課税に係る諸証明に関する事。 (5) 原動機付自転車及び小型特殊自動車の標識交付並びに自動車臨時運行許可に関する事。 (6) 座間市固定資産評価審査委員会に関する事。 (7) 課内の予算調整及び執行管理並びに課内の庶務に関する事。
	市民税係	個人の市県民税の賦課に関する事。
固定資産税課	土地係	(1) 公印の管理に関する事。 (2) 土地の評価及び価格の決定に関する事。 (3) 土地に係る固定資産税及び都市計画税の賦課に関する事。 (4) 土地に係る課税台帳等に関する事。 (5) 国有資産等所在市町村交付金に関する事。 (6) 土地に係る証明（納税証明を除く。）に関する事。 (7) 課内の予算調整及び執行管理並びに課内の庶務に関する事。
	家屋係	(1) 家屋及び償却資産の評価及び価格の決定に関する事。 (2) 家屋に係る固定資産税及び都市計画税の賦課に関する事。 (3) 償却資産に係る固定資産税の賦課に関する事。 (4) 家屋及び償却資産に係る課税台帳等に関する事。 (5) 家屋及び償却資産に係る証明（納税証明を除く。）に関する事。
収納課	収納対策係	(1) 公印の管理に関する事。 (2) 収納向上対策に関する事。 (3) 市税（国民健康保険税を除く。以下この項及び次項において同じ。）及び県民税の収納管理に関する事。 (4) 督促状等の発付に関する事。 (5) 納税証明に関する事。 (6) 納税思想の普及及び啓発に関する事。 (7) 納税相談に関する事。 (8) 課内の予算調整及び執行管理並びに課内の庶務に関する事。
	整理係	(1) 市税及び県民税の滞納処分及び換価処分に関する事。 (2) 市税及び県民税の徴収嘱託及び受託に関する事。 (3) 市税及び県民税の不納欠損処分に関する事。

4. 税務職員数（令和3年4月1日現在）

（単位：人）

階 級	市民税課		固定資産税課		収納課		職員数 合 計
	諸税係	市民税係	土地係	家屋係	収納対策係	整理係	
課 長	1		1		1		3
主幹兼係長				1			1
副主幹兼係長			1				1
係 長	1	1			1	1	4
主 査				2			2
主 任		1	1				2
主 事	1	5	2	2	2	2	14
主事補	1	3	2		1		7
任期付短時間 勤務職員						7	7
係別合計	3	10	6	5	4	10	38
課別合計	14		12		15		41

5. 税務職員数の推移（平成29年度～令和3年度）

（単位：人）

年度	市民税課	固定資産税課	収納課	職員数 合 計
平成29年度	14	12	16	42
平成30年度	15	12	16	43
令和元年度	15	12	15	42
令和2年度	15	12	14	41
令和3年度	14	12	15	41

市 税 概 要

〒252-8566

座間市緑ヶ丘一丁目1番1号

座間市 企画財政部 市民税課

TEL046-255-1111 内線 3212

令和3年12月発行