

令和4年度

市 税 概 要

座 間 市

目 次

第1章 総 括

| | |
|--------------------------------|----|
| 1. 市の概要 | 1 |
| 2. 人口、世帯数等の推移 | 1 |
| 3. 令和4年度一般会計歳入歳出予算額（当初） | 2 |
| 4. 令和4年度市税予算額（当初） | 4 |
| 5. 令和3年度一般会計歳入歳出決算額 | 6 |
| 6. 令和3年度市税決算額 | 8 |
| 7. 市税決算額の推移（平成29年度～令和3年度） | 10 |
| 8. 令和3年度市税決算額の前年度比較 | 12 |
| 9. 歳入歳出決算額の負担額推移（平成29年度～令和3年度） | 13 |

第2章 賦 課

| | |
|--|----|
| 1. 市民税 | |
| （1）個人市県民税（平成30年度～令和4年度） | 14 |
| （2）個人市県民税納税義務者数等の調（平成30年度～令和4年度） | 15 |
| （3）個人市県民税特別徴収（給与）義務者数等の調（平成30年度～令和4年度） | 15 |
| （4）所得割額等に関する調（平成30年度～令和4年度） | 16 |
| （5）職種別所得割納税義務者数調（平成30年度～令和4年度） | 17 |
| （6）令和4年度分課税標準額段階別、職種別所得割納税義務者数調 | 17 |
| （7）令和4年度分課税標準額段階別、職種別総所得金額等の調 | 17 |
| （8）青色申告者及び事業専従者等の調（平成30年度～令和4年度） | 18 |
| （9）白色事業専従者等の調（平成30年度～令和4年度） | 18 |
| （10）令和4年度青色申告者及び事業専従者に関する調 | 19 |

| | |
|------------------------------------|----------|
| (11) 法人市民税 | |
| (ア) 規模別法人社数調（平成29年度～令和3年度） | ----- 20 |
| (イ) 規模別調定額調（平成29年度～令和3年度） | ----- 20 |
| (ウ) 月別調定額等の調（平成29年度～令和3年度） | ----- 21 |
| (エ) 申告区分別件数、調定額構成比（令和3年度） | ----- 21 |
| 2. 固定資産税 | |
| (1) 令和4年度土地に関する概要調書 | |
| (ア) 総括表 | ----- 22 |
| (イ) 宅地に関する調（法定免税点以上のもの） | ----- 24 |
| (2) 令和4年度家屋に関する概要調書 | |
| (ア) 総括表 | ----- 25 |
| (イ) 木造家屋に関する調 | ----- 26 |
| (ウ) 木造以外の家屋に関する調 | ----- 27 |
| (3) 令和4年度償却資産に関する概要調書 | |
| (ア) 総括表 | ----- 28 |
| (イ) 納税義務者数に関する調 | ----- 28 |
| (ウ) 段階別納税義務者数に関する調 | ----- 29 |
| 3. 軽自動車税（種別割） | |
| (1) 令和4年度課税状況の調 | ----- 30 |
| (2) 車種別台数及び調定額の推移（令和2年度～令和4年度） | ----- 31 |
| 4. 市たばこ税 | |
| (1) 総括表（平成29年度～令和3年度） | ----- 32 |
| (2) 月別申告状況（令和3年度） | ----- 33 |
| 5. 都市計画税 | |
| (1) 令和4年度都市計画区域及び課税区域に関する調 | ----- 34 |
| (2) 令和4年度納税義務者数に関する調 | ----- 34 |
| (3) 令和4年度地積及び床面積等に関する調（法定免税点以上のもの） | 34 |
| (4) 令和4年度決定価格及び課税標準額に関する調（市街化区域） | --- 34 |

第3章 徴収

| | | |
|------------------------------|-------|----|
| 1. 督促状、催告書発付状況（平成29年度～令和3年度） | ----- | 35 |
| 2. 延滞金徴収状況（平成29年度～令和3年度） | ----- | 35 |
| 3. 市税不納欠損処分状況（平成29年度～令和3年度） | | |
| (1) 市税不納欠損額の推移（平成29年度～令和3年度） | ----- | 36 |
| (2) 事由別市税不納欠損額（令和3年度） | ----- | 36 |
| 4. 財産差押状況（令和元年度～令和3年度） | ----- | 38 |
| 5. 公売処分状況（平成29年度～令和3年度） | ----- | 38 |
| 6. その他市税外収入状況（平成29年度～令和3年度） | ----- | 38 |
| 7. 行政サービス制限事業 | ----- | 38 |
| 8. 徴税手数料（平成29年度～令和3年度） | ----- | 39 |
| 9. 市税の徴収に要する経費（平成30年度～令和4年度） | ----- | 40 |
| 10. 市税納付方法別収納状況（令和3年度） | ----- | 41 |
| 11. 市税収納状況調（平成29年度～令和3年度） | ----- | 42 |

第4章 その他

| | | |
|---------------------------|-------|----|
| 1. 市税の税率表 | ----- | 47 |
| 2. 税務機構図 | ----- | 49 |
| 3. 税務事務分掌 | ----- | 49 |
| 4. 税務職員数（令和4年4月1日） | ----- | 50 |
| 5. 税務職員数の推移（平成30年度～令和4年度） | ----- | 50 |

第 1 章

総 括

- 1 . 市の概要
- 2 . 人口、世帯数等の推移
- 3 . 令和4年度一般会計歳入歳出予算額（当初）
- 4 . 令和4年度市税予算額（当初）
- 5 . 令和3年度一般会計歳入歳出決算額
- 6 . 令和3年度市税決算額
- 7 . 市税決算額の推移（平成29年度～令和3年度）
- 8 . 令和3年度市税決算額の前年度比較
- 9 . 歳入歳出決算額の負担額推移（平成29年度～令和3年度）

1. 市の概要

本市の人口は約13万人で、東西5.3km、南北4.0km、総面積17.57km²の市域を有し、東京都心から約40km、横浜市から約20kmのところであり、神奈川県のはぼ中央に位置しています。

市域は、中央部を南北に縦断する座間丘陵を境として、東部には相模原台地、西部には相模川に沿った沖積低地が広がり、起伏に富んだ地形を構成しています。



市の花
「ヒマワリ」



市の鳥
「シジュウカラ」



市の木
「モクセイ」



座間市マスコットキャラクター
「ざまりん」

2. 人口、世帯数等の推移

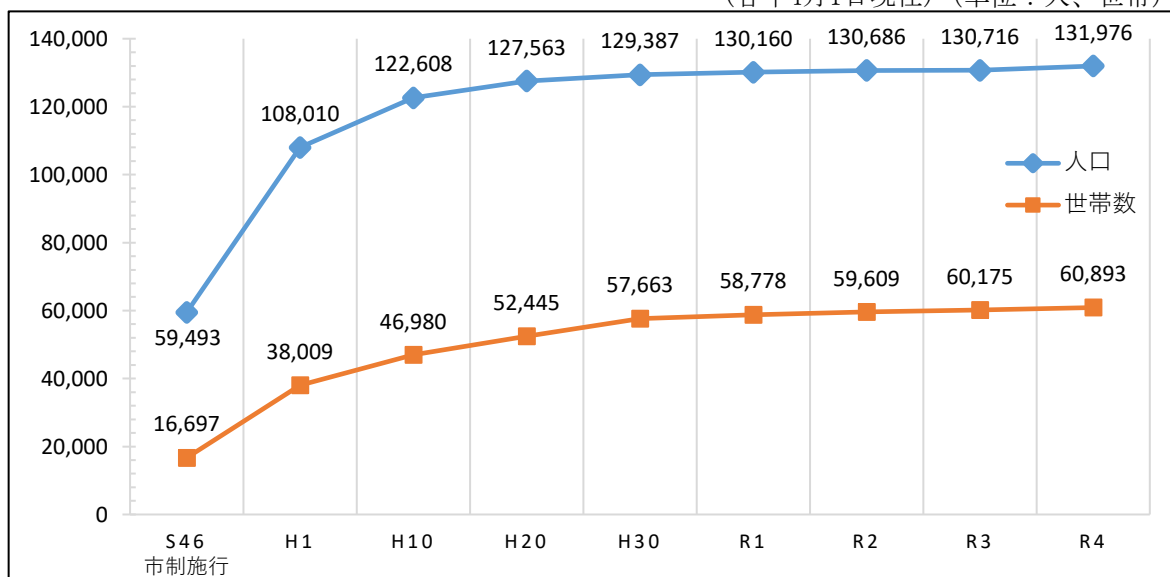
(各年4月1日現在) (単位：人、世帯、%)

| 区 分 | 年度 | 平成30年 | 令和元年 | 令和2年 | 令和3年 | 令和4年 | 前年比較 |
|---------------------------|----|---------|---------|---------|---------|---------|-------|
| 人 口 | | 129,387 | 130,160 | 130,686 | 130,716 | 131,976 | 1,260 |
| | 男 | 64,586 | 64,912 | 65,082 | 65,100 | 65,671 | 571 |
| | 女 | 64,801 | 65,248 | 65,604 | 65,616 | 66,305 | 689 |
| 世 帯 数 | | 57,663 | 58,778 | 59,609 | 60,175 | 60,893 | 718 |
| 人口密度(人/1km ²) | | 7,364 | 7,408 | 7,438 | 7,440 | 7,511 | 71 |
| 人口対前年比 | | 100.1 | 100.6 | 100.4 | 100.0 | 100.0 | |
| 税 務 職 員 数 | | 43 | 42 | 41 | 41 | 41 | 0 |
| 税務職員1人当り人口 | | 3,009 | 3,099 | 3,187 | 3,188 | 3,219 | 31 |

※人口は、国勢調査確報値を基礎として、住民基本台帳法および戸籍法に定める届出等による増減を加減した推計人口。

※税務職員数は任期付短時間勤務職員を含む。

(各年4月1日現在) (単位：人、世帯)



3. 令和4年度一般会計歳入歳出予算額（当初）

【歳入】

（単位：千円、％）

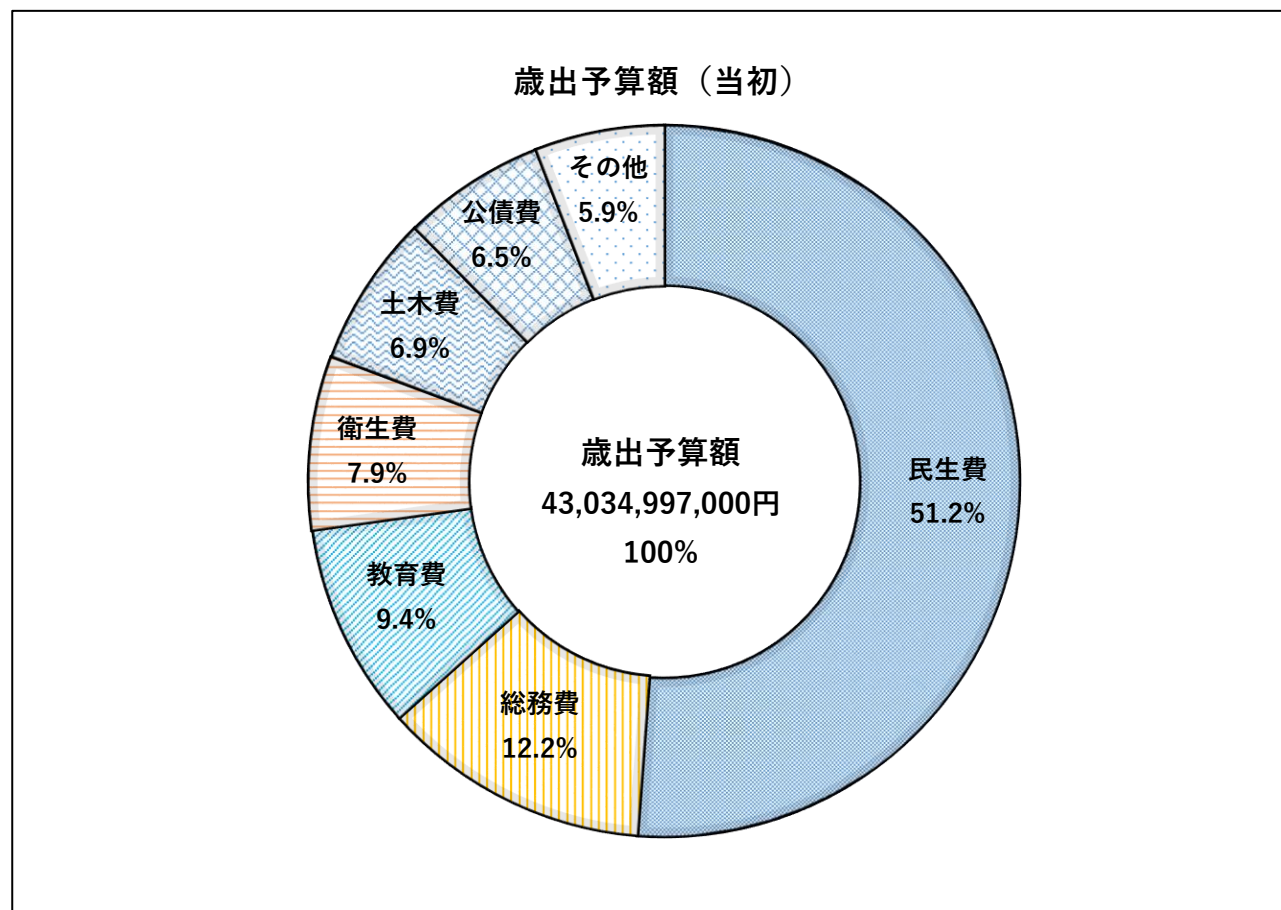
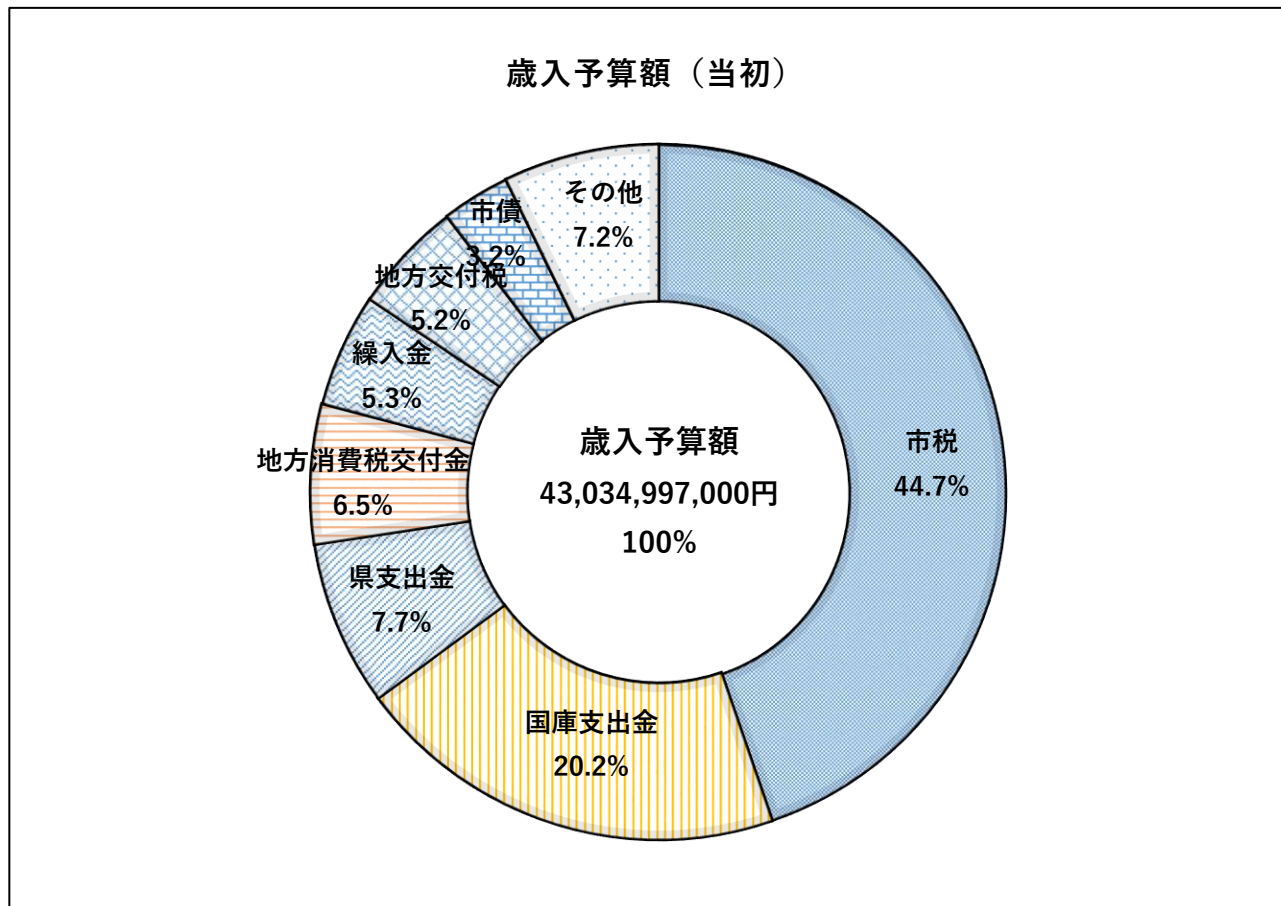
| 款 | 令和3年度 | | 令和4年度 | | 比較 | |
|--------------------|------------|-------|------------|-------|-----------|--------|
| | 予算額 | 構成比 | 予算額 | 構成比 | 増減額 | 前年比 |
| 市 税 | 18,810,610 | 45.5 | 19,230,233 | 44.7 | 419,623 | 102.2 |
| 地方譲与税 | 209,947 | 0.5 | 236,548 | 0.5 | 26,601 | 112.7 |
| 利子割交付金 | 8,061 | 0.0 | 8,318 | 0.0 | 257 | 103.2 |
| 配当割交付金 | 91,583 | 0.2 | 106,718 | 0.2 | 15,135 | 116.5 |
| 株式等譲渡所得割交付金 | 80,410 | 0.2 | 295,513 | 0.7 | 215,103 | 367.5 |
| 法人事業税交付金 | 90,934 | 0.2 | 228,715 | 0.5 | 137,781 | 251.5 |
| 地方消費税交付金 | 2,551,499 | 6.2 | 2,791,244 | 6.5 | 239,745 | 109.4 |
| 環境性能割交付金 | 33,878 | 0.1 | 65,870 | 0.2 | 31,992 | 194.4 |
| 国有提供施設等所在市町村助成交付金等 | 259,269 | 0.6 | 257,578 | 0.6 | △ 1,691 | 99.3 |
| 地方特例交付金 | 322,987 | 0.8 | 117,007 | 0.3 | △ 205,980 | 36.2 |
| 地方交付税 | 1,974,277 | 4.8 | 2,251,928 | 5.2 | 277,651 | 114.1 |
| 交通安全対策特別交付金 | 15,549 | 0.0 | 16,765 | 0.0 | 1,216 | 107.8 |
| 分担金及び負担金 | 253,591 | 0.6 | 220,916 | 0.5 | △ 32,675 | 87.1 |
| 使用料及び手数料 | 389,297 | 0.9 | 394,612 | 0.9 | 5,315 | 101.4 |
| 国庫支出金 | 8,265,697 | 20.0 | 8,673,083 | 20.2 | 407,386 | 104.9 |
| 県支出金 | 2,966,979 | 7.2 | 3,302,709 | 7.7 | 335,730 | 111.3 |
| 財産収入 | 11,741 | 0.0 | 271,405 | 0.6 | 259,664 | 2311.6 |
| 寄附金 | 1,955 | 0.0 | 51,749 | 0.1 | 49,794 | 2647.0 |
| 繰入金 | 2,212,469 | 5.4 | 2,282,116 | 5.3 | 69,647 | 103.1 |
| 繰越金 | 400,000 | 1.0 | 200,000 | 0.5 | △ 200,000 | 50.0 |
| 諸収入 | 621,756 | 1.5 | 641,944 | 1.5 | 20,188 | 103.2 |
| 市 債 | 1,732,568 | 4.2 | 1,390,026 | 3.2 | △ 342,542 | 80.2 |
| 歳入合計 | 41,305,057 | 100.0 | 43,034,997 | 100.0 | 1,729,940 | 104.2 |

【歳出】

（単位：千円、％）

| 款 | 令和3年度 | | 令和4年度 | | 比較 | |
|--------|------------|-------|------------|-------|-----------|-------|
| | 予算額 | 構成比 | 予算額 | 構成比 | 増減額 | 前年比 |
| 議会費 | 284,870 | 0.7 | 280,620 | 0.7 | △ 4,250 | 98.5 |
| 総務費 | 4,983,150 | 12.1 | 5,231,358 | 12.2 | 248,208 | 105.0 |
| 民生費 | 20,882,118 | 50.6 | 22,014,451 | 51.2 | 1,132,333 | 105.4 |
| 衛生費 | 3,339,383 | 8.1 | 3,408,824 | 7.9 | 69,441 | 102.1 |
| 労働費 | 81,447 | 0.2 | 81,250 | 0.2 | △ 197 | 99.8 |
| 農林水産業費 | 79,538 | 0.2 | 83,088 | 0.2 | 3,550 | 104.5 |
| 商工費 | 194,137 | 0.5 | 182,927 | 0.4 | △ 11,210 | 94.2 |
| 土木費 | 3,012,810 | 7.3 | 2,965,773 | 6.9 | △ 47,037 | 98.4 |
| 消防費 | 1,837,409 | 4.4 | 1,843,958 | 4.3 | 6,549 | 100.4 |
| 教育費 | 3,688,523 | 8.9 | 4,054,919 | 9.4 | 366,396 | 109.9 |
| 公債費 | 2,866,286 | 6.9 | 2,778,941 | 6.5 | △ 87,345 | 97.0 |
| 諸支出金 | 5,386 | 0.0 | 8,888 | 0.0 | 3,502 | 165.0 |
| 予備費 | 50,000 | 0.1 | 100,000 | 0.2 | 50,000 | 200.0 |
| 歳出合計 | 41,305,057 | 100.0 | 43,034,997 | 100.0 | 1,729,940 | 104.2 |

令和4年度一般会計歳入歳出予算額（当初）構成図

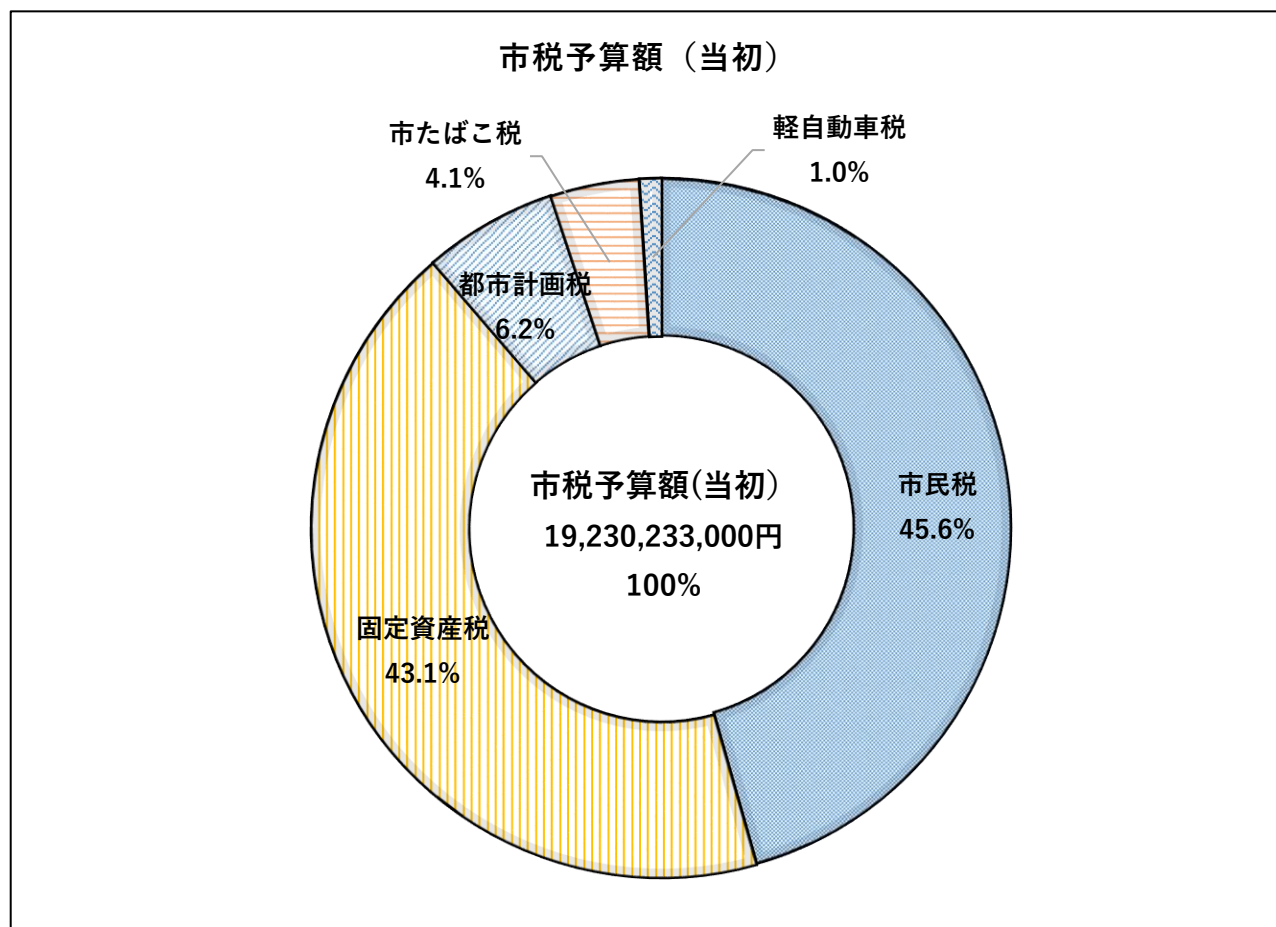


4. 令和4年度市税予算額（当初）

（単位：千円、％）

| 税 目 | | 令和3年度 | | 令和4年度 | | 比 較 | |
|-------|------------|------------|------------|------------|---------|----------|-------|
| | | 予算額 | 構成比 | 予算額 | 構成比 | 増減額 | 前年比 |
| 現年課税分 | 市民税 | 8,344,763 | 44.4 | 8,650,423 | 45.0 | 305,660 | 103.7 |
| | 個人 | 7,527,569 | 40.0 | 7,920,727 | 41.2 | 393,158 | 105.2 |
| | 法人 | 817,194 | 4.3 | 729,696 | 3.8 | △ 87,498 | 89.3 |
| | 固定資産税 | 8,183,497 | 43.5 | 8,237,654 | 42.8 | 54,157 | 100.7 |
| | 土地 | 3,343,785 | 17.8 | 3,373,885 | 17.5 | 30,100 | 100.9 |
| | 家屋 | 3,596,269 | 19.1 | 3,646,810 | 19.0 | 50,541 | 101.4 |
| | 償却資産 | 1,185,377 | 6.3 | 1,164,208 | 6.1 | △ 21,169 | 98.2 |
| | 交付金 | 58,066 | 0.3 | 52,751 | 0.3 | △ 5,315 | 90.8 |
| | 軽自動車税 | 180,528 | 1.0 | 192,596 | 1.0 | 12,068 | 106.7 |
| | 環境性能割 | 5,680 | 0.0 | 6,629 | 0.0 | 949 | 116.7 |
| | 種別割 | 174,848 | 0.9 | 185,967 | 1.0 | 11,119 | 106.4 |
| | 市たばこ税 | 740,728 | 3.9 | 779,264 | 4.1 | 38,536 | 105.2 |
| | 都市計画税 | 1,173,127 | 6.2 | 1,190,264 | 6.2 | 17,137 | 101.5 |
| | 小計 | 18,622,643 | 99.0 | 19,050,201 | 99.1 | 427,558 | 102.3 |
| 滞納繰越分 | 市民税 | 121,367 | 0.6 | 116,050 | 0.6 | △ 5,317 | 95.6 |
| | 個人 | 119,332 | 0.6 | 113,383 | 0.6 | △ 5,949 | 95.0 |
| | 法人 | 2,035 | 0.0 | 2,667 | 0.0 | 632 | 131.1 |
| | 固定資産税 | 56,187 | 0.3 | 53,155 | 0.3 | △ 3,032 | 94.6 |
| | 軽自動車税 | 3,998 | 0.0 | 3,325 | 0.0 | △ 673 | 83.2 |
| | 都市計画税 | 6,415 | 0.0 | 7,502 | 0.0 | 1,087 | 116.9 |
| | 小計 | 187,967 | 1.0 | 180,032 | 0.9 | △ 7,935 | 95.8 |
| 現・滞合計 | 市民税 | 8,466,130 | 45.0 | 8,766,473 | 45.6 | 300,343 | 103.5 |
| | 固定資産税 | 8,239,684 | 43.8 | 8,290,809 | 43.1 | 51,125 | 100.6 |
| | 軽自動車税 | 184,526 | 1.0 | 195,921 | 1.0 | 11,395 | 106.2 |
| | 市たばこ税 | 740,728 | 3.9 | 779,264 | 4.1 | 38,536 | 105.2 |
| | 都市計画税 | 1,179,542 | 6.3 | 1,197,766 | 6.2 | 18,224 | 101.5 |
| 合計 | 18,810,610 | 100.0 | 19,230,233 | 100.0 | 419,623 | 102.2 | |

令和4年度市税予算額（当初）構成図



5. 令和3年度一般会計歳入歳出決算額

【歳入】

(単位：円、%)

| 款 | 予算現額 | 調定額 | 収入済額 (還付未済額) | 収入済額 の構成比 | 対予算 収納率 |
|------------------------|----------------|----------------|-------------------------------|--------------|------------|
| 市 税 | 18,793,660,000 | 19,638,240,451 | 18,971,132,718 (5,963,187) | 36.7 | 100.9 |
| 地方譲与税 | 231,542,000 | 228,052,000 | 228,052,000 | 0.4 | 98.5 |
| 利子割交付金 | 9,844,000 | 9,394,000 | 9,394,000 | 0.0 | 95.4 |
| 配当割交付金 | 103,510,000 | 140,052,000 | 140,052,000 | 0.3 | 135.3 |
| 株式等譲渡所得割交付金 | 80,410,000 | 178,303,000 | 178,303,000 | 0.3 | 221.7 |
| 法人事業税交付金 | 169,419,000 | 187,278,000 | 187,278,000 | 0.4 | 110.5 |
| 地方消費税交付金 | 2,712,580,000 | 2,747,756,000 | 2,747,756,000 | 5.3 | 101.3 |
| 環境性能割交付金 | 41,428,000 | 42,050,109 | 42,050,109 | 0.1 | 101.5 |
| 国有提供施設等所在 市町村助成交付金等 | 257,578,000 | 257,578,000 | 257,578,000 | 0.5 | 100.0 |
| 地方特例交付金 | 202,390,000 | 281,612,000 | 281,612,000 | 0.5 | 139.1 |
| 地方交付税 | 3,259,999,000 | 3,280,194,000 | 3,280,194,000 | 6.4 | 100.6 |
| 交通安全対策特別交付金 | 15,549,000 | 16,393,000 | 16,393,000 | 0.0 | 105.4 |
| 分担金及び負担金 | 253,591,000 | 219,791,372 | 193,198,861 (670,930) | 0.4 | 76.2 |
| 使用料及び手数料 | 388,061,000 | 397,024,727 | 376,364,210 (800) | 0.7 | 97.0 |
| 国庫支出金 | 16,390,613,560 | 13,449,299,451 | 13,449,299,451 | 26.0 | 82.1 |
| 県支出金 | 3,068,583,000 | 3,027,383,636 | 3,027,383,636 | 5.9 | 98.7 |
| 財産収入 | 11,784,000 | 18,955,036 | 18,793,470 | 0.0 | 159.5 |
| 寄附金 | 4,121,000 | 4,211,457 | 4,211,457 | 0.0 | 102.2 |
| 繰入金 | 3,488,043,000 | 3,314,523,355 | 3,314,523,355 | 6.4 | 95.0 |
| 繰越金 | 1,918,883,907 | 1,918,883,915 | 1,918,883,915 | 3.7 | 100.0 |
| 諸収入 | 623,451,000 | 1,006,202,261 | 653,143,561 | 1.3 | 104.8 |
| 市 債 | 2,690,088,000 | 2,359,088,000 | 2,359,088,000 | 4.6 | 87.7 |
| 歳入合計 | 54,715,128,467 | 52,722,265,770 | 51,654,684,743 (6,634,917) | 100.0 | 94.4 |

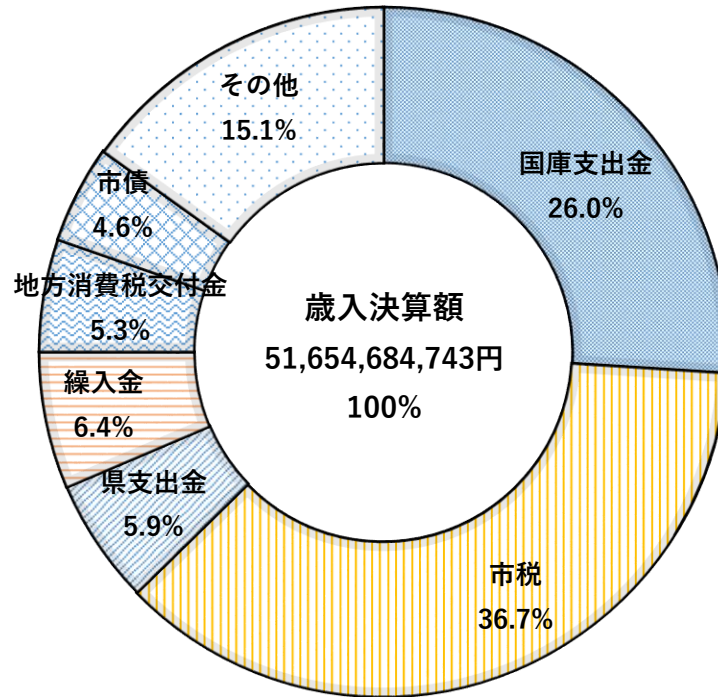
【歳出】

(単位：円、%)

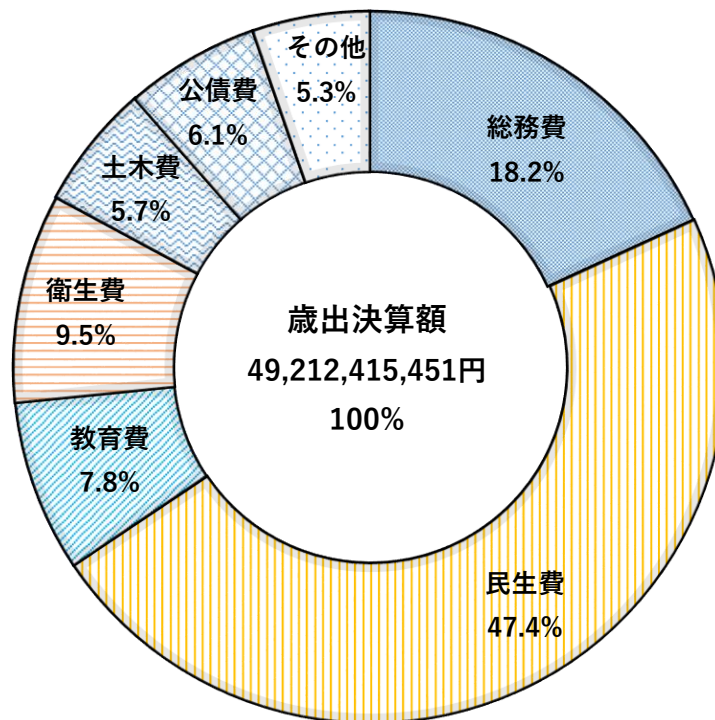
| 款 | 予算現額 | 支出済額 | 翌年度繰越額 | 不用額 | 支出済額 の構成比 | 対予算 執行率 |
|--------|----------------|----------------|---------------|---------------|--------------|------------|
| 議会費 | 280,610,000 | 270,653,478 | 0 | 9,956,522 | 0.5 | 96.5 |
| 総務費 | 9,334,091,174 | 8,962,014,402 | 6,930,000 | 365,146,772 | 18.2 | 96.0 |
| 民生費 | 25,346,996,402 | 23,307,844,753 | 523,296,000 | 1,515,855,649 | 47.4 | 92.0 |
| 衛生費 | 6,493,781,194 | 4,685,577,666 | 1,324,977,947 | 483,225,581 | 9.5 | 72.2 |
| 労働費 | 81,447,000 | 80,452,500 | 0 | 994,500 | 0.2 | 98.8 |
| 農林水産業費 | 74,297,000 | 70,628,985 | 0 | 3,668,015 | 0.1 | 95.1 |
| 商工費 | 494,295,607 | 443,494,714 | 0 | 50,800,893 | 0.9 | 89.7 |
| 土木費 | 3,173,946,000 | 2,822,313,621 | 182,165,000 | 169,467,379 | 5.7 | 88.9 |
| 消防費 | 1,795,681,230 | 1,741,209,303 | 0 | 54,471,927 | 3.5 | 97.0 |
| 教育費 | 4,545,378,322 | 3,844,429,257 | 355,300,000 | 345,649,065 | 7.8 | 84.6 |
| 公債費 | 3,089,190,000 | 2,982,249,567 | 0 | 106,940,433 | 6.1 | 96.5 |
| 諸支出金 | 5,386,000 | 1,547,205 | 0 | 3,838,795 | 0.0 | 28.7 |
| 予備費 | 28,538 | 0 | 0 | 28,538 | 0.0 | 0.0 |
| 歳出合計 | 54,715,128,467 | 49,212,415,451 | 2,392,668,947 | 3,110,044,069 | 100.0 | 89.9 |

令和3年度一般会計歳入歳出決算額構成図

歳入決算額



歳出決算額



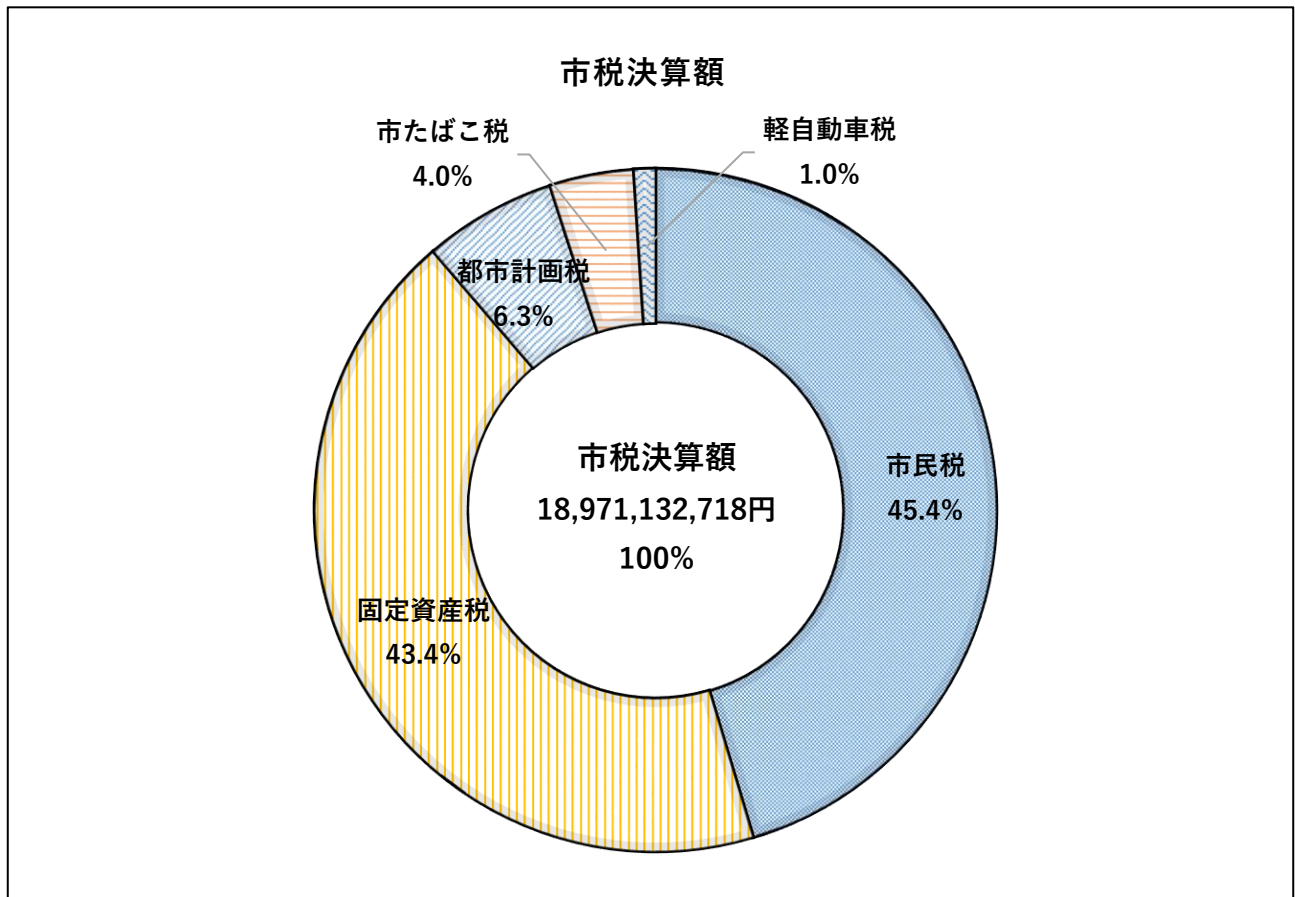
6. 令和3年度市税決算額

(単位：円、%)

| 税目 | 予算現額 | 調定額 | 収入済額 (還付未済額) | 不納欠損額 | 収入未済額 | 対調定 収納率 | |
|-------|----------------|----------------|-------------------------------|-------------------------------|-------------|-------------|-------|
| 現年課税分 | 市民税 | 8,397,273,000 | 8,607,752,721 | 8,480,124,287 (5,130,285) | 0 | 132,758,719 | 98.5 |
| | 個人 | 7,664,132,000 | 7,850,727,921 | 7,723,741,987 (2,275,985) | 0 | 129,261,919 | 98.4 |
| | 法人 | 733,141,000 | 757,024,800 | 756,382,300 (2,854,300) | 0 | 3,496,800 | 99.9 |
| | 固定資産税 | 8,110,836,000 | 8,175,533,300 | 8,121,264,452 (462,475) | 159,221 | 54,572,102 | 99.3 |
| | 土地・家屋 | 6,963,806,000 | 7,019,468,000 | 6,972,539,941 (399,917) | 159,221 | 47,168,755 | 99.3 |
| | 償却資産 | 1,088,964,000 | 1,098,030,300 | 1,090,689,511 (62,558) | 0 | 7,403,347 | 99.3 |
| | 交付金 | 58,066,000 | 58,035,000 | 58,035,000 | 0 | 0 | 100.0 |
| | 軽自動車税 | 184,520,000 | 189,406,900 | 185,435,800 (142,100) | 12,900 | 4,100,300 | 97.9 |
| | 環境性能割 | 7,115,000 | 7,494,600 | 7,494,600 | 0 | 0 | 100.0 |
| | 種別割 | 177,405,000 | 181,912,300 | 177,941,200 (142,100) | 12,900 | 4,100,300 | 97.8 |
| | 市たばこ税 | 740,728,000 | 761,229,641 | 761,229,641 | 0 | 0 | 100.0 |
| | 都市計画税 | 1,172,336,000 | 1,181,705,000 | 1,173,804,811 (67,325) | 23,179 | 7,944,335 | 99.3 |
| | 小計 | 18,605,693,000 | 18,915,627,562 | 18,721,858,991 (5,802,185) | 195,300 | 199,375,456 | 99.0 |
| 滞納繰越分 | 市民税 | 121,367,000 | 466,766,657 | 128,167,381 (113,002) | 35,920,146 | 302,792,132 | 27.5 |
| | 個人 | 119,332,000 | 458,273,164 | 122,531,804 (113,002) | 35,567,046 | 300,287,316 | 26.7 |
| | 法人 | 2,035,000 | 8,493,493 | 5,635,577 | 353,100 | 2,504,816 | 66.4 |
| | 固定資産税 | 56,187,000 | 213,206,638 | 103,107,755 (40,522) | 3,335,273 | 106,804,132 | 48.4 |
| | 軽自動車税 | 3,998,000 | 13,819,607 | 4,061,107 (2,000) | 1,417,000 | 8,341,500 | 0.0 |
| | 都市計画税 | 6,415,000 | 28,819,987 | 13,937,484 (5,478) | 450,842 | 14,437,139 | 48.4 |
| | 小計 | 187,967,000 | 722,612,889 | 249,273,727 (161,002) | 41,123,261 | 432,374,903 | 34.5 |
| 現・滞合計 | 市民税 | 8,518,640,000 | 9,074,519,378 | 8,608,291,668 (5,243,287) | 35,920,146 | 435,550,851 | 94.9 |
| | 固定資産税 | 8,167,023,000 | 8,388,739,938 | 8,224,372,207 (502,997) | 3,494,494 | 161,376,234 | 98.0 |
| | 軽自動車税 | 188,518,000 | 203,226,507 | 189,496,907 (144,100) | 1,429,900 | 12,441,800 | 93.2 |
| | 市たばこ税 | 740,728,000 | 761,229,641 | 761,229,641 | 0 | 0 | 100.0 |
| | 都市計画税 | 1,178,751,000 | 1,210,524,987 | 1,187,742,295 (72,803) | 474,021 | 22,381,474 | 98.1 |
| 合計 | 18,793,660,000 | 19,638,240,451 | 18,971,132,718 (5,963,187) | 41,318,561 | 631,750,359 | 96.6 | |

※収入済額には、還付未済額を含む（調定額－収入済額－不納欠損額＋還付未済額＝収入未済額）

令和3年度市税決算額構成図



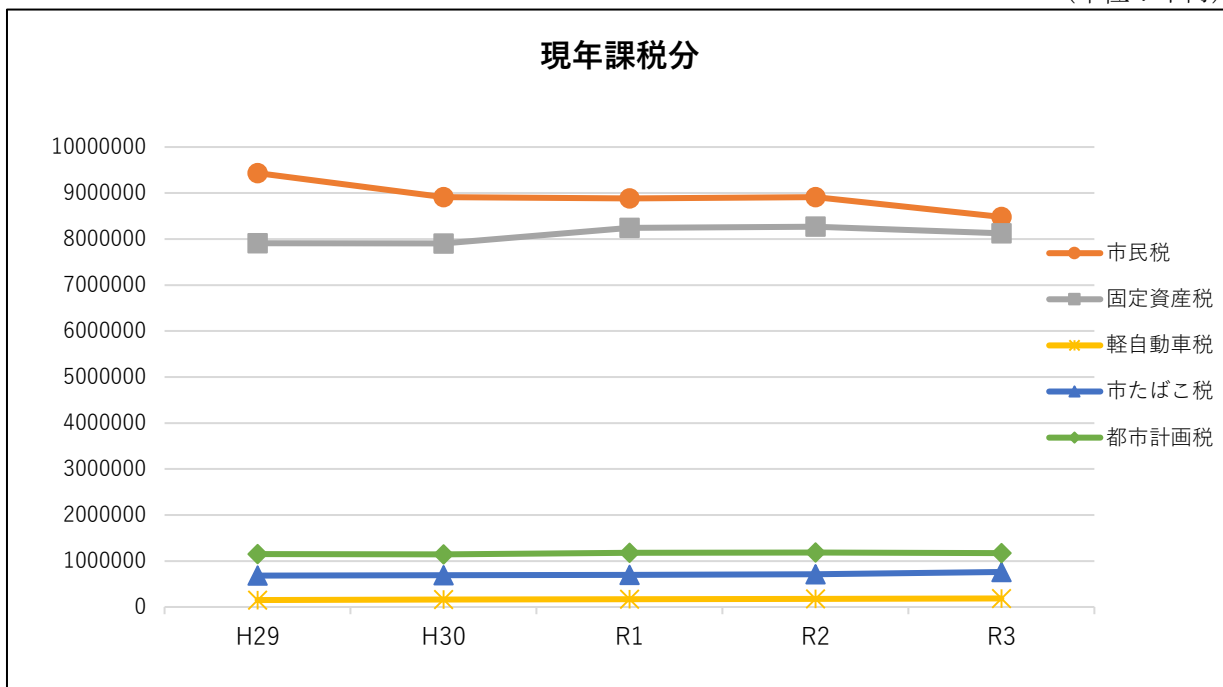
7. 市税決算額の推移（平成29年度～令和3年度）

（単位：円）

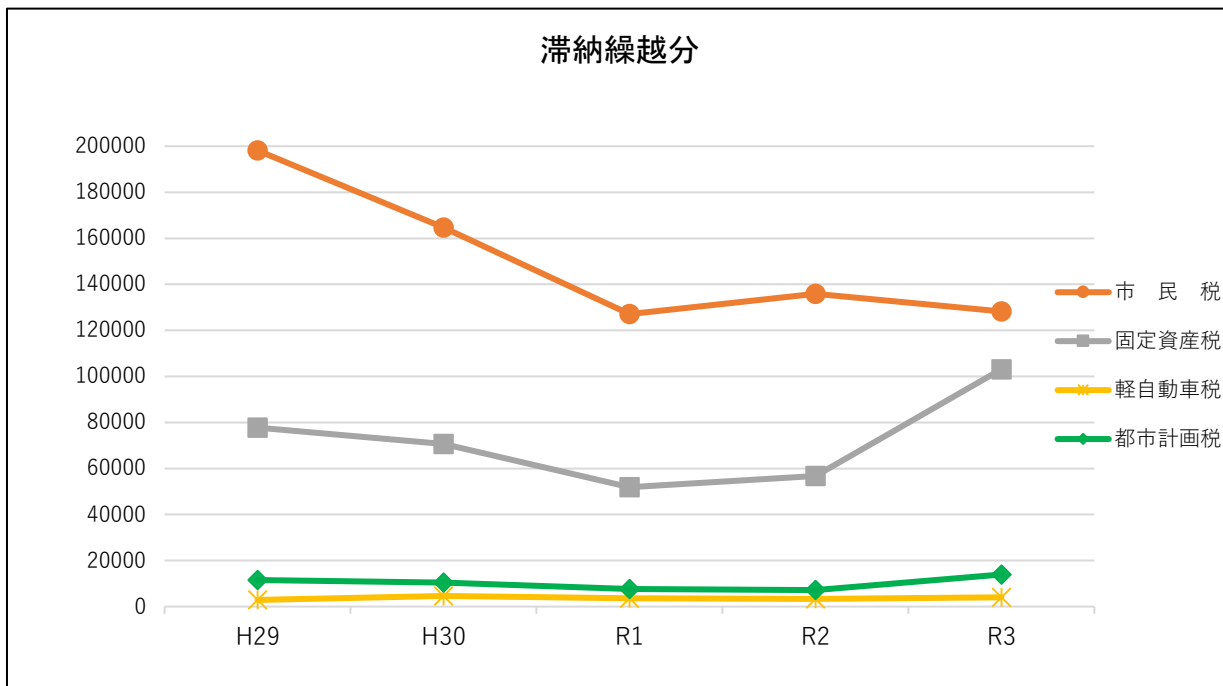
| 年度 | | 平成29年度 | 平成30年度 | 令和元年度 | 令和2年度 | 令和3年度 |
|-------|----------------|----------------|----------------|----------------|----------------|----------------|
| 税目 | | | | | | |
| 現年課税分 | 市民税 | 9,433,332,316 | 8,908,821,901 | 8,879,345,663 | 8,913,784,821 | 8,480,124,287 |
| | 個人 | 7,520,207,556 | 7,657,638,447 | 7,752,692,017 | 7,883,121,121 | 7,723,741,987 |
| | 法人 | 1,913,124,760 | 1,251,183,454 | 1,126,653,646 | 1,030,663,700 | 756,382,300 |
| | 固定資産税 | 7,904,902,831 | 7,904,271,194 | 8,245,191,534 | 8,267,182,469 | 8,121,264,452 |
| | 土地・家屋 | 6,774,103,766 | 6,799,783,176 | 7,022,230,446 | 7,039,306,676 | 6,972,539,941 |
| | 償却資産 | 1,095,157,065 | 1,049,132,018 | 1,154,900,188 | 1,168,216,793 | 1,090,689,511 |
| | 交付金 | 35,642,000 | 55,356,000 | 68,060,900 | 59,659,000 | 58,035,000 |
| | 軽自動車税 | 150,916,900 | 159,550,100 | 166,713,200 | 175,421,400 | 185,435,800 |
| | 環境性能割 | — | — | 3,360,000 | 5,450,600 | 7,494,600 |
| | 種別割 | 150,916,900 | 159,550,100 | 163,353,200 | 169,970,800 | 177,941,200 |
| | 市たばこ税 | 681,911,499 | 688,448,704 | 697,190,529 | 712,426,838 | 761,229,641 |
| | 都市計画税 | 1,149,588,742 | 1,143,503,641 | 1,177,630,389 | 1,183,564,349 | 1,173,804,811 |
| | 小計 | 19,320,652,288 | 18,804,595,540 | 19,166,071,315 | 19,252,379,877 | 18,721,858,991 |
| 滞納繰越分 | 市民税 | 198,167,538 | 164,708,594 | 127,070,855 | 135,914,249 | 128,167,381 |
| | 個人 | 195,749,490 | 161,349,518 | 124,694,055 | 134,187,880 | 122,531,804 |
| | 法人 | 2,418,048 | 3,359,076 | 2,376,800 | 1,726,369 | 5,635,577 |
| | 固定資産税 | 77,797,748 | 70,584,970 | 51,877,434 | 56,716,670 | 103,107,755 |
| | 軽自動車税 | 2,821,200 | 4,618,050 | 3,600,993 | 3,300,968 | 4,061,107 |
| | 都市計画税 | 11,560,314 | 10,428,153 | 7,630,632 | 7,177,549 | 13,937,484 |
| | 小計 | 290,346,800 | 250,339,767 | 190,179,914 | 203,109,436 | 249,273,727 |
| 現・滞合計 | 市民税 | 9,631,499,854 | 9,073,530,495 | 9,006,416,518 | 9,049,699,070 | 8,608,291,668 |
| | 固定資産税 | 7,982,700,579 | 7,974,856,164 | 8,297,068,968 | 8,323,899,139 | 8,224,372,207 |
| | 軽自動車税 | 153,738,100 | 164,168,150 | 170,314,193 | 178,722,368 | 189,496,907 |
| | 市たばこ税 | 681,911,499 | 688,448,704 | 697,190,529 | 712,426,838 | 761,229,641 |
| | 都市計画税 | 1,161,149,056 | 1,153,931,794 | 1,185,261,021 | 1,190,741,898 | 1,187,742,295 |
| 合計 | 19,610,999,088 | 19,054,935,307 | 19,356,251,229 | 19,455,489,313 | 18,971,132,718 | |

市税決算額の推移

(単位：千円)



(単位：千円)



8. 令和3年度市税決算額の前年度比較

(単位：円、%)

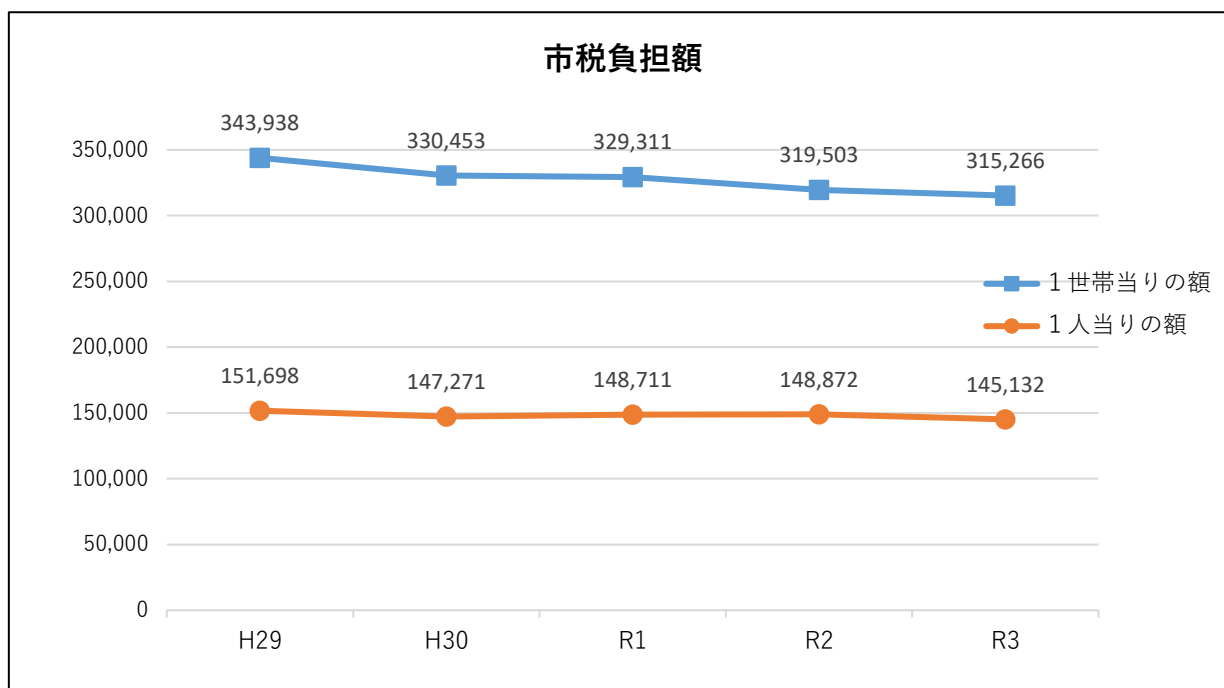
| 税 目 | 決算額 | | 比較 | | 対調定収納率 | | | |
|-------|----------------|----------------|----------------|---------------|-------------|-------|-------|------|
| | 令和2年度 | 令和3年度 | 増減額 | 増減率 | 令和2年度 | 令和3年度 | 比 較 | |
| 現年課税分 | 市民税 | 8,913,784,821 | 8,480,124,287 | △ 433,660,534 | △ 4.9 | 98.4 | 98.5 | 0.1 |
| | 個人 | 7,883,121,121 | 7,723,741,987 | △ 159,379,134 | △ 2.0 | 98.2 | 98.4 | 0.2 |
| | 法人 | 1,030,663,700 | 756,382,300 | △ 274,281,400 | △ 26.6 | 99.5 | 99.9 | 0.4 |
| | 固定資産税 | 8,267,182,469 | 8,121,264,452 | △ 145,918,017 | △ 1.8 | 98.8 | 99.3 | 0.5 |
| | 土地・家屋 | 7,039,306,676 | 6,972,539,941 | △ 66,766,735 | △ 0.9 | 98.8 | 99.3 | 0.5 |
| | 償却資産 | 1,168,216,793 | 1,090,689,511 | △ 77,527,282 | △ 6.6 | 98.8 | 99.3 | 0.5 |
| | 交付金 | 59,659,000 | 58,035,000 | △ 1,624,000 | △ 2.7 | 100.0 | 100.0 | 0.0 |
| | 軽自動車税 | 175,421,400 | 185,435,800 | 10,014,400 | 5.7 | 97.6 | 97.9 | 0.3 |
| | 環境性能割 | 5,450,600 | 7,494,600 | 2,044,000 | 37.5 | 100.0 | 100.0 | 0.0 |
| | 種別割 | 169,970,800 | 177,941,200 | 7,970,400 | 4.7 | 97.5 | 97.8 | 0.3 |
| | 市たばこ税 | 712,426,838 | 761,229,641 | 48,802,803 | 6.9 | 100.0 | 100.0 | 0.0 |
| | 都市計画税 | 1,183,564,349 | 1,173,804,811 | △ 9,759,538 | △ 0.8 | 98.8 | 99.3 | 0.5 |
| | 小 計 | 19,252,379,877 | 18,721,858,991 | △ 530,520,886 | △ 2.8 | 98.6 | 99.0 | 0.4 |
| | 滞納繰越分 | 市民税 | 135,914,249 | 128,167,381 | △ 7,746,868 | △ 5.7 | 26.7 | 27.5 |
| 個人 | | 134,187,880 | 122,531,804 | △ 11,656,076 | △ 8.7 | 26.7 | 26.7 | 0.0 |
| 法人 | | 1,726,369 | 5,635,577 | 3,909,208 | 226.4 | 30.3 | 66.4 | 36.1 |
| 固定資産税 | | 56,716,670 | 103,107,755 | 46,391,085 | 81.8 | 32.2 | 48.4 | 16.2 |
| 軽自動車税 | | 3,300,968 | 4,061,107 | 760,139 | 23.0 | 23.6 | 29.4 | 5.8 |
| 都市計画税 | | 7,177,549 | 13,937,484 | 6,759,935 | 94.2 | 32.2 | 48.4 | 16.2 |
| 小 計 | | 203,109,436 | 249,273,727 | 46,164,291 | 22.7 | 28.2 | 34.5 | 6.3 |
| 現・滞合計 | 市民税 | 9,049,699,070 | 8,608,291,668 | △ 441,407,402 | △ 4.9 | 94.6 | 94.9 | 0.3 |
| | 固定資産税 | 8,323,899,139 | 8,224,372,207 | △ 99,526,932 | △ 1.2 | 97.4 | 98.0 | 0.6 |
| | 軽自動車税 | 178,722,368 | 189,496,907 | 10,774,539 | 6.0 | 92.3 | 93.2 | 0.9 |
| | 市たばこ税 | 712,426,838 | 761,229,641 | 48,802,803 | 6.9 | 100.0 | 100.0 | 0.0 |
| | 都市計画税 | 1,190,741,898 | 1,187,742,295 | △ 2,999,603 | △ 0.3 | 97.5 | 98.1 | 0.6 |
| 合 計 | 19,455,489,313 | 18,971,132,718 | △ 484,356,595 | △ 2.5 | 96.1 | 96.6 | 0.5 | |

9. 歳入歳出決算額の負担額推移（平成29年度～令和3年度）

（単位：円、％）

| 年度 | | 平成29年度 | 平成30年度 | 令和元年度 | 令和2年度 | 令和3年度 |
|---------|---------|----------------|----------------|----------------|----------------|----------------|
| 一般会計 | 歳入 | 43,692,889,670 | 41,577,086,784 | 42,672,991,444 | 59,167,022,596 | 51,654,684,743 |
| | 歳出 | 42,497,725,471 | 40,166,986,707 | 40,833,438,704 | 57,248,138,681 | 49,212,415,451 |
| | 歳入歳出差引 | 1,195,164,199 | 1,410,100,077 | 1,839,552,740 | 1,918,883,915 | 2,442,269,292 |
| 市税 | 市税決算額 | 19,610,999,088 | 19,054,935,307 | 19,356,251,229 | 19,455,489,313 | 18,971,132,718 |
| | 対前年度増加額 | 1,142,074,563 | △ 556,063,781 | 301,315,922 | 99,238,084 | △ 484,356,595 |
| | 歳入構成比 | 44.9 | 45.8 | 45.4 | 32.9 | 36.7 |
| | 対前年度比 | 106.2 | 97.2 | 101.6 | 100.5 | 97.5 |
| 一人当りの額 | 人口 | 129,277 | 129,387 | 130,160 | 130,686 | 130,716 |
| | 歳出決算負担額 | 328,734 | 310,441 | 313,717 | 438,059 | 376,483 |
| | 市税負担額 | 151,698 | 147,271 | 148,711 | 148,872 | 145,132 |
| 一世帯当りの額 | 世帯数 | 57,019 | 57,663 | 58,778 | 60,893 | 60,175 |
| | 歳出決算負担額 | 745,326 | 696,582 | 694,706 | 940,143 | 817,822 |
| | 市税負担額 | 343,938 | 330,453 | 329,311 | 319,503 | 315,266 |

※人口及び世帯数は、翌年度4月1日現在のもの



第 2 章

賦 課

1. 市民税

- (1) 個人市県民税額（平成30年度～令和4年度）
- (2) 個人市県民税納税義務者数等の調（平成30年度～令和4年度）
- (3) 個人市県民税特別徴収(給与)義務者数等の調（平成30年度～令和4年度）
- (4) 所得割額等に関する調（平成30年度～令和4年度）
- (5) 職種別所得割納税義務者数調（平成30年度～令和4年度）
- (6) 令和4年度分課税標準額段階別、職種別所得割納税義務者数調
- (7) 令和4年度分課税標準額段階別、職種別総所得金額等の調
- (8) 青色申告者及び事業専従者等の調（平成30年度～令和4年度）
- (9) 白色事業専従者等の調（平成30年度～令和4年度）
- (10) 令和4年度青色申告者及び事業専従者に関する調
- (11) 法人市民税

2. 固定資産税

- (1) 令和4年度土地に関する概要調書
- (2) 令和4年度家屋に関する概要調書
- (3) 令和4年度償却資産に関する概要調書

3. 軽自動車税（種別割）

- (1) 令和4年度課税状況の調
- (2) 車種別台数及び調定額の推移（令和2年度～令和4年度）

4. 市たばこ税

- (1) 総括表（平成29年度～令和3年度）
- (2) 月別申告状況（令和3年度）

5. 都市計画税

- (1) 令和4年度都市計画区域及び課税区域に関する調
- (2) 令和4年度納税義務者数に関する調
- (3) 令和4年度地積及び床面積等に関する調（法定免税点以上のもの）
- (4) 令和4年度決定価格及び課税標準額に関する調（市街化区域）

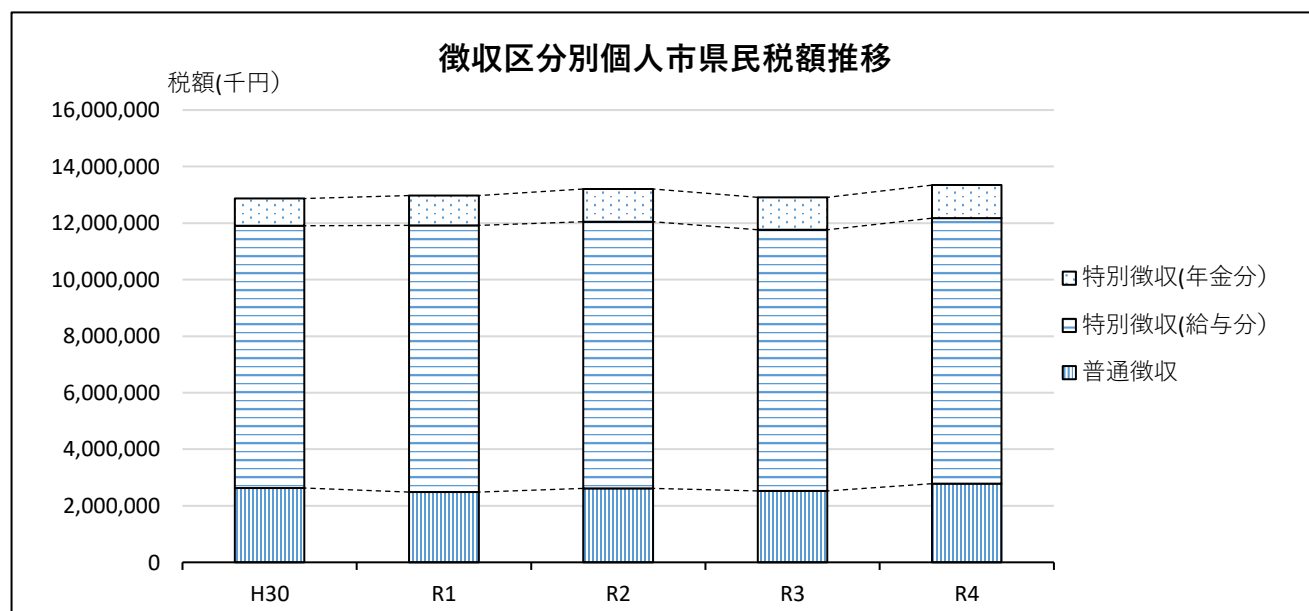
1. 市民税

(1) 個人市県民税額（平成30年度～令和4年度）

（各年度7月1日現在）（単位：人、千円）

| 区 分 | | 年 度 | 平成30年度 | 令和元年度 | 令和2年度 | 令和3年度 | 令和4年度 | |
|-----------|-----------|-----------|------------|------------|------------|------------|------------|-----------|
| 納税義務者数 | 普通徴収 | | 13,827 | 11,871 | 11,838 | 11,365 | 11,640 | |
| | 特別徴収（給与分） | | 43,339 | 44,693 | 45,868 | 46,319 | 46,461 | |
| | 特別徴収（年金分） | | 8,493 | 10,093 | 10,237 | 10,336 | 10,408 | |
| | 合 計 | | 65,659 | 66,657 | 67,943 | 68,020 | 68,509 | |
| 市民税 | 普通徴収 | 均等割 | 54,713 | 48,534 | 48,448 | 47,268 | 48,025 | |
| | | 所得割 | 1,487,656 | 1,378,870 | 1,359,337 | 1,340,445 | 1,519,790 | |
| | | 小 計 | 1,542,369 | 1,427,404 | 1,407,785 | 1,387,713 | 1,567,815 | |
| | 特別徴収（給与分） | 均等割 | 151,687 | 156,362 | 160,201 | 161,703 | 162,312 | |
| | | 所得割 | 5,732,882 | 5,826,411 | 5,945,743 | 5,783,158 | 5,861,362 | |
| | | 小 計 | 5,884,569 | 5,982,773 | 6,105,944 | 5,944,861 | 6,023,674 | |
| | 特別徴収（年金分） | 均等割 | 23,407 | 28,404 | 29,153 | 29,099 | 29,445 | |
| | | 所得割 | 275,016 | 350,869 | 378,207 | 384,746 | 383,399 | |
| | | 小 計 | 298,423 | 379,273 | 407,360 | 413,845 | 412,844 | |
| | 小 計 | | 7,725,361 | 7,789,450 | 7,921,089 | 7,746,419 | 8,004,333 | |
| | 県民税 | 普通徴収 | 均等割 | 24,949 | 24,676 | 30,078 | 28,976 | 30,062 |
| | | | 所得割 | 1,060,569 | 1,032,690 | 1,182,819 | 1,114,174 | 1,183,445 |
| | | | 小 計 | 1,085,518 | 1,057,366 | 1,212,897 | 1,143,150 | 1,213,507 |
| | | 特別徴収（給与分） | 均等割 | 78,012 | 80,447 | 82,519 | 83,372 | 83,484 |
| | | | 所得割 | 3,316,144 | 3,366,694 | 3,245,072 | 3,205,759 | 3,286,521 |
| 小 計 | | | 3,394,156 | 3,447,141 | 3,327,591 | 3,289,131 | 3,370,005 | |
| 特別徴収（年金分） | | 均等割 | 15,296 | 15,967 | 18,432 | 18,610 | 18,747 | |
| | | 所得割 | 650,221 | 668,246 | 724,839 | 715,582 | 738,014 | |
| | | 小 計 | 665,517 | 684,213 | 743,271 | 734,192 | 756,761 | |
| 小 計 | | 5,145,191 | 5,188,720 | 5,283,759 | 5,166,473 | 5,340,273 | | |
| 合 計 | | 普通徴収 | 均等割 | 79,662 | 73,210 | 78,526 | 76,244 | 78,087 |
| | | | 所得割 | 2,548,225 | 2,411,560 | 2,542,156 | 2,454,619 | 2,703,235 |
| | | | 小 計 | 2,627,887 | 2,484,770 | 2,620,682 | 2,530,863 | 2,781,322 |
| | | 特別徴収（給与分） | 均等割 | 229,699 | 236,809 | 242,720 | 245,075 | 245,796 |
| | | | 所得割 | 9,049,026 | 9,193,105 | 9,190,815 | 8,988,917 | 9,147,883 |
| | 小 計 | | 9,278,725 | 9,429,914 | 9,433,535 | 9,233,992 | 9,393,679 | |
| | 特別徴収（年金分） | 均等割 | 38,703 | 44,371 | 47,585 | 47,709 | 48,192 | |
| | | 所得割 | 925,237 | 1,019,115 | 1,103,046 | 1,100,328 | 1,121,413 | |
| | | 小 計 | 963,940 | 1,063,486 | 1,150,631 | 1,148,037 | 1,169,605 | |
| | 合 計 | | 12,870,552 | 12,978,170 | 13,204,848 | 12,912,892 | 13,344,606 | |

（課税状況等の調）



(2) 個人市県民税納税義務者数等の調（平成30年度～令和4年度）

（各年度7月1日現在）（単位：人）

| 区 分 \ 年 度 | 平成30年度 | 令和元年度 | 令和2年度 | 令和3年度 | 令和4年度 |
|--------------|--------|--------|--------|--------|--------|
| 納税義務者数 | 65,659 | 66,657 | 67,943 | 68,020 | 68,509 |
| 均等割のみを納める者 | 2,542 | 2,605 | 2,695 | 2,650 | 2,722 |
| 所得割のみを納める者 | 0 | 0 | 0 | 0 | 0 |
| 均等割・所得割を納める者 | 63,117 | 64,052 | 65,248 | 65,370 | 65,787 |

（課税状況等の調）

(3) 個人市県民税特別徴収(給与)義務者数等の調（平成30年度～令和4年度）

（各年度7月1日現在）（単位：人、千円）

| 区 分 \ 年 度 | 平成30年度 | 令和元年度 | 令和2年度 | 令和3年度 | 令和4年度 |
|-----------|-----------|-----------|-----------|-----------|-----------|
| 特別徴収義務者数 | 16,582 | 16,072 | 16,316 | 16,463 | 16,624 |
| 納税義務者数 | 43,339 | 44,693 | 45,868 | 46,319 | 46,461 |
| 特別徴収税額 | 5,884,569 | 5,982,773 | 6,105,944 | 5,944,861 | 6,023,674 |
| 所得割額 | 5,732,882 | 5,826,411 | 5,945,743 | 5,783,158 | 5,861,362 |
| 均等割額 | 151,687 | 156,362 | 160,201 | 161,703 | 162,312 |

（課税状況等の調）

(4) 所得割額等に関する調（平成30年度～令和4年度）

（各年度7月1日現在）（単位：人、千円）

| 区 分 | 年 度 | 平成30年度 | 令和元年度 | 令和2年度 | 令和3年度 | 令和4年度 |
|----------------|-----|-------------|-------------|-------------|-------------|-------------|
| 納 税 義 務 者 数 | | 63,117 | 64,052 | 65,248 | 65,370 | 65,787 |
| 所得税の納税義務者 | | 57,495 | 58,199 | 59,328 | 59,309 | 59,769 |
| 上記以外の者 | | 5,622 | 5,853 | 5,920 | 6,061 | 6,018 |
| 所 得 金 額 | | 204,963,932 | 208,428,850 | 212,833,399 | 217,164,549 | 223,702,936 |
| 総所得金額 | | 199,233,749 | 203,182,666 | 206,991,449 | 212,495,056 | 217,589,366 |
| 山林所得金額 | | 0 | 0 | 0 | 0 | 5,725 |
| 退職所得金額 | | 0 | 0 | 0 | 0 | 0 |
| 土地等に係る事業所得等の金額 | | 0 | 0 | 0 | 0 | 0 |
| 分離長期譲渡所得金額 | | 4,857,251 | 4,511,548 | 5,395,930 | 3,474,215 | 4,493,132 |
| 分離短期譲渡所得金額 | | 64,654 | 28,639 | 35,775 | 19,891 | 257,412 |
| 株式等に係る譲渡所得金額 | | 573,653 | 259,231 | 334,776 | 958,350 | 1,184,095 |
| 上場株式等に係る配当所得金額 | | 134,037 | 382,329 | 47,023 | 51,858 | 59,057 |
| 先物取引に係る雑所得金額 | | 100,588 | 64,437 | 28,446 | 165,179 | 114,149 |
| 所 得 控 除 額 | | 70,817,663 | 72,530,725 | 74,051,145 | 80,714,054 | 81,228,518 |
| 雑 損 | | 2,998 | 4,830 | 2,671 | 509 | 926 |
| 医 療 費 | | 1,449,173 | 1,455,926 | 1,467,766 | 1,330,310 | 1,405,990 |
| 社 会 保 険 料 | | 35,364,870 | 36,440,286 | 37,455,340 | 37,676,765 | 37,960,347 |
| 小規模企業共済等掛金 | | 499,793 | 582,589 | 655,285 | 746,357 | 838,634 |
| 生 命 保 険 料 | | 2,034,989 | 2,080,013 | 2,113,655 | 2,129,528 | 2,136,956 |
| 地 震 保 険 料 | | 124,270 | 129,351 | 138,428 | 146,905 | 158,005 |
| 寄 附 金 | | — | — | — | — | — |
| 障 害 者 | | 569,400 | 575,480 | 585,200 | 599,700 | 628,600 |
| 老 年 者 | | — | — | — | — | — |
| 寡 婦 | | 291,100 | 307,520 | 309,720 | 98,800 | 98,280 |
| 寡 夫 | | 34,320 | 33,800 | 30,680 | — | — |
| ひ と り 親 | | — | — | — | 255,000 | 252,000 |
| 勤 労 学 生 | | 1,040 | 1,820 | 3,380 | 3,640 | 2,080 |
| 配 偶 者 | | 5,388,010 | 5,215,990 | 5,112,610 | 5,043,310 | 4,891,950 |
| 配偶者特別 | | 366,420 | 738,430 | 851,430 | 857,070 | 870,840 |
| 扶 養 | | 3,760,780 | 3,730,240 | 3,699,070 | 3,698,640 | 3,677,010 |
| 同居特障加算分 | | 101,890 | 97,290 | 94,070 | 97,060 | 101,430 |
| 基 礎 | | 20,828,610 | 21,137,160 | 21,531,840 | 28,030,460 | 28,205,470 |
| 課 税 標 準 額 | | 134,146,269 | 135,969,743 | 138,782,254 | 136,450,495 | 142,474,418 |
| 総所得金額 | | 128,712,466 | 130,707,945 | 133,002,263 | 131,834,229 | 136,428,244 |
| 山林所得金額 | | 0 | 0 | 0 | 0 | 5,725 |
| 退職所得金額 | | 0 | 0 | 0 | 0 | 0 |
| 土地等に係る事業所得等の金額 | | 0 | 0 | 0 | 0 | 0 |
| 分離長期譲渡所得金額 | | 4,809,625 | 4,467,892 | 5,343,347 | 3,433,208 | 4,442,845 |
| 分離短期譲渡所得金額 | | 63,251 | 27,677 | 33,556 | 18,968 | 255,782 |
| 株式等に係る譲渡所得金額 | | 447,389 | 633,522 | 331,035 | 951,678 | 1,172,114 |
| 上場株式等に係る配当所得金額 | | 65,702 | 64,379 | 46,393 | 51,620 | 58,916 |
| 先物取引に係る雑所得金額 | | 47,836 | 68,328 | 25,660 | 160,792 | 110,792 |
| 算 出 税 額 | | 7,890,281 | 7,997,849 | 8,150,738 | 8,045,221 | 8,369,651 |
| 税 額 控 除 額 | | 379,170 | 430,510 | 456,270 | 525,910 | 592,594 |
| 所 得 割 額 | | 7,495,554 | 7,556,009 | 7,682,570 | 7,507,997 | 7,764,289 |
| 所得税の納税義務者 | | 7,215,264 | 7,262,546 | 7,387,020 | 7,202,505 | 7,459,617 |
| 上記以外の者 | | 280,290 | 293,463 | 295,550 | 305,492 | 304,672 |

（課税状況等の調）

(5) 職種別所得割納税義務者数調 (平成30年度～令和4年度)

(各年度7月1日現在) (単位:人)

| 区 分 | 平成30年度 | 令和元年度 | 令和2年度 | 令和3年度 | 令和4年度 |
|----------|--------|--------|--------|--------|--------|
| 給与所得者 | 50,589 | 51,731 | 52,900 | 52,815 | 53,130 |
| 営業所得者 | 2,289 | 2,302 | 2,285 | 2,405 | 2,450 |
| 農業所得者 | 6 | 5 | 2 | 2 | 4 |
| その他の所得者 | 9,381 | 9,406 | 9,422 | 9,503 | 9,515 |
| 分離譲渡等所得者 | 852 | 608 | 639 | 645 | 688 |
| 合 計 | 63,117 | 64,052 | 65,248 | 65,370 | 65,787 |

(課税状況等の調)

(6) 令和4年度分課税標準額段階別、職種別所得割納税義務者数調

(7月1日現在) (単位:人)

| 課税標準額の段階 | 職種 | 給与所得者 | 営業等所得者 | 農業所得者 | その他の所得者 | 分離譲渡等所得者 | 合 計 |
|-------------------|----|--------|--------|-------|---------|----------|--------|
| 10万円以下の金額 | | 1,459 | 110 | 0 | 507 | 134 | 2,210 |
| 10万円を超え 100万以下 | | 13,201 | 686 | 2 | 5,762 | 112 | 19,763 |
| 100万円を超え 200万以下 | | 16,648 | 577 | 0 | 2,054 | 114 | 19,393 |
| 200万円を超え 300万以下 | | 10,570 | 382 | 2 | 578 | 83 | 11,615 |
| 300万円を超え 400万以下 | | 5,064 | 225 | 0 | 205 | 59 | 5,553 |
| 400万円を超え 550万以下 | | 3,660 | 186 | 0 | 146 | 58 | 4,050 |
| 550万円を超え 700万以下 | | 1,193 | 109 | 0 | 80 | 30 | 1,412 |
| 700万円を超え 1,000万以下 | | 829 | 109 | 0 | 77 | 36 | 1,051 |
| 1,000万円を超える金額 | | 506 | 66 | 0 | 106 | 62 | 740 |
| 合 計 | | 53,130 | 2,450 | 4 | 9,515 | 688 | 65,787 |

| | | | | | | | |
|----|-------------------|--------|-------|---|-------|-----|--------|
| 再掲 | 200万円以下の金額 | 31,308 | 1,373 | 2 | 8,323 | 360 | 41,366 |
| | 200万円を超え700万円以下 | 20,487 | 902 | 2 | 1,009 | 230 | 22,630 |
| | 700万円を超え1,000万円以下 | 829 | 109 | 0 | 77 | 36 | 1,051 |
| | 1,000万円を超える金額 | 506 | 66 | 0 | 106 | 62 | 740 |

(課税状況等の調)

(7) 令和4年度分課税標準額段階別、職種別総所得金額等の調

(7月1日現在) (単位:千円)

| 課税標準額の段階 | 職種 | 給与所得者 | 営業等所得者 | 農業所得者 | その他の所得者 | 分離譲渡等所得者 | 合 計 |
|-------------------|----|-------------|-----------|-------|------------|-----------|-------------|
| 10万円以下の金額 | | 904,267 | 109,087 | 0 | 481,964 | 41,362 | 1,536,680 |
| 10万円を超え 100万以下 | | 19,115,743 | 1,041,381 | 3,023 | 8,363,024 | 186,706 | 28,709,877 |
| 100万円を超え 200万以下 | | 43,132,620 | 1,523,478 | 0 | 5,036,790 | 311,516 | 50,004,404 |
| 200万円を超え 300万以下 | | 40,898,343 | 1,412,375 | 6,854 | 2,090,516 | 315,846 | 44,723,934 |
| 300万円を超え 400万以下 | | 26,179,507 | 1,097,282 | 0 | 981,455 | 295,565 | 28,553,809 |
| 400万円を超え 550万以下 | | 24,323,853 | 1,135,268 | 0 | 887,075 | 378,781 | 26,724,977 |
| 550万円を超え 700万以下 | | 9,981,856 | 827,067 | 0 | 624,633 | 237,714 | 11,671,270 |
| 700万円を超え 1,000万以下 | | 8,665,205 | 1,055,799 | 0 | 770,854 | 373,362 | 10,865,220 |
| 1,000万円を超える金額 | | 9,931,761 | 1,620,848 | 0 | 1,984,624 | 1,267,687 | 14,804,920 |
| 合 計 | | 183,133,155 | 9,822,585 | 9,877 | 21,220,935 | 3,408,539 | 217,595,091 |

| | | | | | | | |
|----|-------------------|-------------|-----------|-------|------------|-----------|-------------|
| 再掲 | 200万円以下の金額 | 63,152,630 | 2,673,946 | 3,023 | 13,881,778 | 539,584 | 80,250,961 |
| | 200万円を超え700万円以下 | 101,383,559 | 4,471,992 | 6,854 | 4,583,679 | 1,227,906 | 111,673,990 |
| | 700万円を超え1,000万円以下 | 8,665,205 | 1,055,799 | 0 | 770,854 | 373,362 | 10,865,220 |
| | 1,000万円を超える金額 | 9,931,761 | 1,620,848 | 0 | 1,984,624 | 1,267,687 | 14,804,920 |

(課税状況等の調)

(8) 青色申告者及び事業専従者等の調（平成30年度～令和4年度）

（各年度7月1日現在）（単位：人、千円）

| 区 分 | | 年 度 | | 平成30年度 | 令和元年度 | 令和2年度 | 令和3年度 | 令和4年度 |
|---|--------------|---------|-------|-----------|-----------|-----------|-----------|---------|
| | | 平成30年度 | 令和元年度 | 令和2年度 | 令和3年度 | 令和4年度 | | |
| 青色申告者である納税義務者数 | | | | 3,935 | 3,657 | 3,708 | 3,915 | 3,984 |
| 者 を 有 す る 事 業 専 従 | 青色事業 専従者数 | 配偶者 | | 502 | 481 | 492 | 512 | 488 |
| | | 配偶者以外の者 | | 139 | 126 | 121 | 116 | 119 |
| | 青色事業専従者給与額 | | | 1,095,143 | 1,020,609 | 1,018,496 | 1,012,926 | 981,666 |
| | 納 税 義 務 者 数 | | | 601 | 569 | 572 | 586 | 576 |

（課税状況等の調）

(9) 白色事業専従者等の調（平成30年度～令和4年度）

（各年度7月1日現在）（単位：人、千円）

| 区 分 | | 年 度 | | 平成30年度 | 令和元年度 | 令和2年度 | 令和3年度 | 令和4年度 |
|----------|---------|--------|-------|--------|--------|--------|--------|--------|
| | | 平成30年度 | 令和元年度 | 令和2年度 | 令和3年度 | 令和4年度 | | |
| 白色事業専従者数 | 配偶者 | | | 46 | 43 | 45 | 42 | 36 |
| | 配偶者以外の者 | | | 4 | 3 | 6 | 4 | 2 |
| 事業専従者控除額 | | | | 38,080 | 33,833 | 35,100 | 32,799 | 28,221 |

（課税状況等の調）

(10) 令和4年度青色申告者及び事業専従者に関する調

(7月1日現在) (単位:人、千円)

| 課税標準額の段階 | 区 分 | 青色申告者である納税義務者数 | うち青色事業専従者を有する者 | | | 白色事業専従者関係 | | | | |
|--------------------|-----|----------------|----------------|-------|----------|-----------|-------|----------|----------|----|
| | | | 青色事業専従者数 | | 納 税 義務者数 | 白色事業専従者数 | | 事業専従者控除額 | 納 税 義務者数 | |
| | | | 配偶者 | 配偶者以外 | | 配偶者 | 配偶者以外 | | | |
| 1万円以下の金額 | | 38 | 4 | 2 | 4,870 | 5 | 0 | 0 | 0 | 0 |
| 1万円超～ 2万円以下 | | 10 | 4 | 0 | 5,100 | 4 | 0 | 0 | 0 | 0 |
| 2万円超～ 3万円以下 | | 15 | 2 | 0 | 3,600 | 2 | 0 | 0 | 0 | 0 |
| 3万円超～ 4万円以下 | | 15 | 1 | 0 | 2,400 | 1 | 0 | 0 | 0 | 0 |
| 4万円超～ 5万円以下 | | 11 | 2 | 0 | 1,380 | 2 | 0 | 0 | 0 | 0 |
| 5万円超～ 10万円以下 | | 49 | 5 | 2 | 7,056 | 7 | 1 | 0 | 670 | 1 |
| 10万円超～ 15万円以下 | | 55 | 4 | 1 | 4,580 | 5 | 0 | 0 | 0 | 0 |
| 15万円超～ 20万円以下 | | 55 | 5 | 1 | 5,660 | 5 | 2 | 0 | 1,720 | 2 |
| 20万円超～ 40万円以下 | | 200 | 19 | 4 | 29,908 | 23 | 4 | 0 | 1,972 | 4 |
| 40万円超～ 60万円以下 | | 211 | 15 | 9 | 28,256 | 21 | 4 | 0 | 2,640 | 4 |
| 60万円超～ 80万円以下 | | 204 | 17 | 1 | 19,730 | 18 | 1 | 0 | 639 | 1 |
| 80万円超～ 120万円以下 | | 373 | 44 | 9 | 65,996 | 52 | 3 | 0 | 2,580 | 3 |
| 120万円超～ 160万円以下 | | 359 | 35 | 5 | 52,091 | 39 | 7 | 0 | 4,960 | 7 |
| 160万円超～ 200万円以下 | | 307 | 37 | 6 | 53,532 | 41 | 0 | 0 | 0 | 0 |
| 200万円超～ 300万円以下 | | 592 | 65 | 14 | 97,398 | 77 | 6 | 0 | 5,160 | 6 |
| 300万円超～ 400万円以下 | | 381 | 51 | 11 | 124,646 | 59 | 4 | 1 | 3,940 | 5 |
| 400万円超～ 550万円以下 | | 379 | 51 | 19 | 107,124 | 62 | 2 | 0 | 1,720 | 2 |
| 550万円超～ 700万円以下 | | 227 | 33 | 6 | 64,324 | 38 | 0 | 1 | 500 | 1 |
| 700万円超～1,000万円以下 | | 245 | 41 | 11 | 106,605 | 48 | 2 | 0 | 1,720 | 2 |
| 1,000万円超～2,000万円以下 | | 192 | 39 | 14 | 113,890 | 51 | 0 | 0 | 0 | 0 |
| 2,000万円を超える金額 | | 66 | 14 | 4 | 83,520 | 16 | 0 | 0 | 0 | 0 |
| 合 計 | | 3,984 | 488 | 119 | 981,666 | 576 | 36 | 2 | 28,221 | 38 |

| | | | | | | | | | | |
|----|----------------|-------|-----|----|---------|-----|----|---|--------|----|
| 再掲 | 200万円以下の金額 | 1,902 | 194 | 40 | 284,159 | 225 | 22 | 0 | 15,181 | 22 |
| | 200万円超～700万円以下 | 1,579 | 200 | 50 | 393,492 | 236 | 12 | 2 | 11,320 | 14 |
| | 700万円を超える金額 | 503 | 94 | 29 | 304,015 | 115 | 2 | 0 | 1,720 | 2 |

(課税状況等の調)

(11) 法人市民税

(ア) 年度別法人社数調 (平成29年度～令和3年度)

(単位：社)

| 法人等の区分 | 年 度 | 平成29年度 | 平成30年度 | 令和元年度 | 令和2年度 | 令和3年度 |
|--------|-----|--------|--------|-------|-------|-------|
| 合 計 | | 2,421 | 2,556 | 2,560 | 2,528 | 2,442 |

(イ) 月別調定額等の調 (平成29年度～令和3年度)

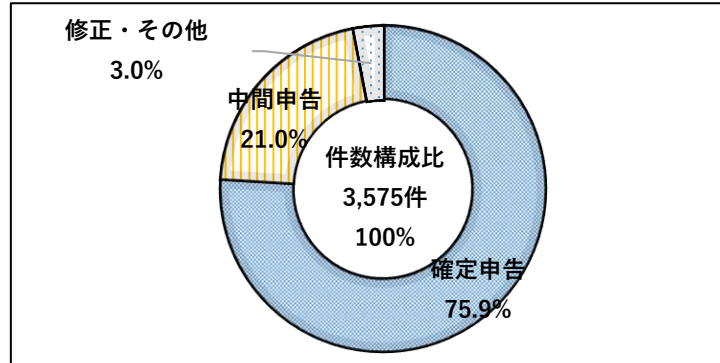
(単位：円、件)

| 月 | 平成29年度 | | 平成30年度 | | 令和元年度 | | 令和2年度 | | 令和3年度 | |
|-----|---------------|----------|---------------|----------|---------------|----------|---------------|----------|-------------|----------|
| | 調定額 | 申告 件数 | 調定額 | 申告 件数 | 調定額 | 申告 件数 | 調定額 | 申告 件数 | 調定額 | 申告 件数 |
| 4月 | 27,818,200 | 196 | 30,094,800 | 205 | 44,462,900 | 226 | 48,206,500 | 210 | 27,444,700 | 197 |
| 5月 | 88,604,500 | 460 | 80,646,700 | 472 | 110,263,233 | 491 | 78,072,300 | 454 | 82,909,300 | 494 |
| 6月 | 198,519,600 | 365 | 272,971,700 | 423 | 255,403,600 | 362 | 208,365,600 | 428 | 168,084,800 | 386 |
| 7月 | 778,078,233 | 271 | 122,416,000 | 287 | 158,431,146 | 297 | 221,559,500 | 305 | 70,943,100 | 304 |
| 8月 | 44,045,900 | 264 | 36,281,300 | 259 | 52,930,015 | 264 | 50,582,700 | 279 | 29,585,500 | 279 |
| 9月 | 38,223,900 | 248 | 30,192,200 | 244 | 36,777,900 | 254 | 55,518,700 | 272 | 31,518,900 | 241 |
| 10月 | 31,647,900 | 240 | 82,622,900 | 280 | 48,126,200 | 299 | 35,270,200 | 308 | 31,387,500 | 295 |
| 11月 | 241,207,900 | 512 | 433,599,700 | 541 | 251,876,300 | 496 | 221,741,200 | 514 | 158,380,700 | 502 |
| 12月 | 378,118,067 | 214 | 64,574,500 | 242 | 30,124,500 | 211 | 55,391,500 | 236 | 80,470,000 | 225 |
| 1月 | 18,134,305 | 158 | 17,323,200 | 146 | 60,831,800 | 221 | 13,468,600 | 146 | 13,274,700 | 169 |
| 2月 | 25,479,255 | 268 | 37,821,254 | 270 | 36,931,500 | 251 | 22,781,400 | 231 | 25,845,800 | 246 |
| 3月 | 46,843,600 | 165 | 44,996,200 | 179 | 41,998,485 | 172 | 24,478,600 | 257 | 37,179,800 | 237 |
| 合 計 | 1,916,721,360 | 3,361 | 1,253,540,454 | 3,548 | 1,128,157,579 | 3,544 | 1,035,436,800 | 3,640 | 757,024,800 | 3,575 |

(ウ) 申告区分別件数、調定額構成比 (令和3年度)

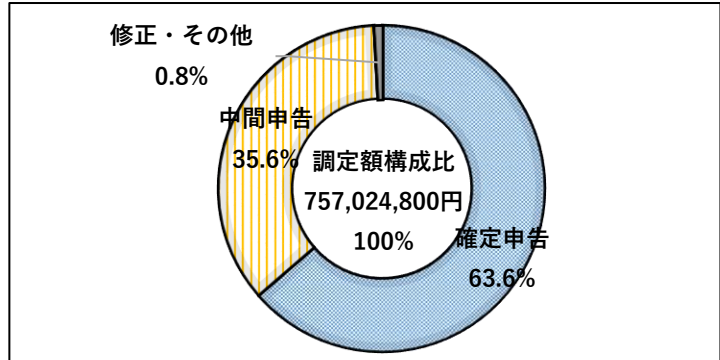
【申告区分別件数構成比】

| 区 分 | 件 数 | 割 合 |
|--------|-------|-------|
| 件数合計 | 3,575 | 100.0 |
| 確定申告 | 2,714 | 75.9 |
| 中間申告 | 752 | 21.0 |
| 修正・その他 | 109 | 3.0 |



【申告区分別調定額構成比】

| 区 分 | 調 定 額 | 割 合 |
|--------|-------------|-------|
| 調定額合計 | 757,024,800 | 100.0 |
| 確定申告 | 481,349,700 | 63.6 |
| 中間申告 | 269,372,300 | 35.6 |
| 修正・その他 | 6,302,800 | 0.8 |



2. 固定資産税

(1) 令和4年度土地に関する概要調書

(ア) 総括表①

(単位：人、㎡、千円)

| 区分 地目 | 納税義務者数 | 地積 | | | | 決定価格 | | |
|------------|--------|-----------|------------|------------|------------|-------------|------------|-------------|
| | | 非課税地積 | 評価総地積 | 法定免税点未満のもの | 法定免税点以上のもの | 総額 | 法定免税点未満のもの | 法定免税点以上のもの |
| 田 | 371 | 30 | 837,648 | 66,277 | 771,371 | 556,902 | 5,940 | 550,962 |
| 一般田 | 355 | 8 | 829,576 | 66,277 | 763,299 | 74,405 | 5,940 | 68,465 |
| 介在田・市街化区域田 | 16 | 22 | 8,072 | 0 | 8,072 | 482,497 | 0 | 482,497 |
| 畑 | 799 | 3,838 | 1,316,025 | 109,422 | 1,206,603 | 9,482,786 | 7,251 | 9,475,535 |
| 一般畑 | 542 | 3,185 | 1,186,477 | 109,422 | 1,077,055 | 79,741 | 7,251 | 72,490 |
| 介在畑・市街化区域畑 | 257 | 653 | 129,548 | 0 | 129,548 | 9,403,045 | 0 | 9,403,045 |
| 宅地 | 33,829 | 70,018 | 8,167,589 | 1,407 | 8,166,182 | 669,507,100 | 103,536 | 669,403,564 |
| 小規模住宅用地 | 28,515 | | 5,122,870 | 1,280 | 5,121,590 | 447,422,361 | 96,571 | 447,325,790 |
| 一般住宅用地 | 3,823 | | 660,660 | 89 | 660,571 | 50,018,063 | 5,767 | 50,012,296 |
| 住宅用地以外の宅地 | 1,491 | | 2,384,059 | 38 | 2,384,021 | 172,066,676 | 1,198 | 172,065,478 |
| 池沼 | 1 | 0 | 1,223 | 0 | 1,223 | 109 | 0 | 109 |
| 山林 | 258 | 442 | 291,888 | 27,055 | 264,833 | 1,414,521 | 3,179 | 1,411,342 |
| 一般山林 | 96 | 80 | 177,316 | 26,832 | 150,484 | 8,850 | 1,341 | 7,509 |
| 介在山林 | 162 | 362 | 114,572 | 223 | 114,349 | 1,405,671 | 1,838 | 1,403,833 |
| 原野 | 62 | 385,988 | 26,589 | 6,013 | 20,576 | 99,153 | 300 | 98,853 |
| 雑種地 | 1,795 | 8,385 | 1,082,376 | 29,562 | 1,052,814 | 59,268,067 | 12,536 | 59,255,531 |
| 鉄軌道用地 | 4 | 1,760 | 134,748 | 0 | 134,748 | 3,766,728 | 0 | 3,766,728 |
| その他の雑種地 | 1,791 | 6,625 | 947,628 | 29,562 | 918,066 | 55,501,339 | 12,536 | 55,488,803 |
| その他 | 0 | 4,091,961 | | | | | | |
| 合計 | 37,115 | 4,560,662 | 11,723,338 | 239,736 | 11,483,602 | 740,328,638 | 132,742 | 740,195,896 |

(令和4年度固定資産概要調書)

| | |
|---------|----------|
| 実際免税点の額 | 300,000円 |
|---------|----------|

(ア) 総括表②

(単位：千円、筆)

| 区分 地目 | 課税標準額 | | | 筆数 | | | | 単位あたり価格 | |
|------------|-------------|------------|-------------|--------|--------|------------|------------|---------------|---------------|
| | 総額 | 法定免税点未満のもの | 法定免税点以上のもの | 非課税地筆数 | 評価総筆数 | 法定免税点未満のもの | 法定免税点以上のもの | 平均価格 (円/㎡) | 最高価格 (円/㎡) |
| 田 | 235,237 | 5,940 | 229,297 | 3 | 1,388 | 129 | 1,259 | | |
| 一般田 | 74,405 | 5,940 | 68,465 | 2 | 1,368 | 129 | 1,239 | 90 | 103 |
| 介在田・市街化区域田 | 160,832 | 0 | 160,832 | 1 | 20 | 0 | 20 | 59,774 | 81,632 |
| 畑 | 3,554,099 | 6,897 | 3,547,202 | 55 | 2,463 | 228 | 2,235 | | |
| 一般畑 | 79,387 | 6,897 | 72,490 | 51 | 2,082 | 228 | 1,854 | 67 | 86 |
| 介在畑・市街化区域畑 | 3,474,712 | 0 | 3,474,712 | 4 | 381 | 0 | 381 | 72,583 | 123,927 |
| 宅地 | 186,529,215 | 18,774 | 186,510,441 | 466 | 48,259 | 227 | 48,032 | 81,971 | 270,643 |
| 小規模住宅用地 | 74,322,887 | 16,069 | 74,306,818 | | 38,832 | 188 | 38,644 | 87,338 | 236,900 |
| 一般住宅用地 | 1,662,000 | 1,922 | 1,660,078 | | 6,293 | 31 | 6,262 | 75,709 | 173,263 |
| 住宅用地以外の宅地 | 110,544,328 | 783 | 110,543,545 | | 3,134 | 8 | 3,126 | 72,174 | 270,643 |
| 池沼 | 109 | 0 | 109 | 0 | 5 | 0 | 5 | 89 | 89 |
| 山林 | 954,621 | 2,596 | 952,025 | 4 | 576 | 53 | 523 | | |
| 一般山林 | 8,850 | 1,341 | 7,509 | 1 | 271 | 47 | 224 | 50 | 50 |
| 介在山林 | 945,771 | 1,255 | 944,516 | 3 | 305 | 6 | 299 | 12,269 | 31,581 |
| 原野 | 65,874 | 301 | 65,573 | 1,509 | 118 | 31 | 87 | 3,729 | 37,206 |
| 雑種地 | 38,802,384 | 8,960 | 38,793,424 | 125 | 4,507 | 440 | 4,067 | 86,523 | 274,448 |
| 鉄軌道用地 | 2,533,491 | 0 | 2,533,491 | 26 | 425 | 0 | 425 | 27,954 | 59,500 |
| その他の雑種地 | 36,268,893 | 8,960 | 36,259,933 | 99 | 4,082 | 440 | 3,642 | 58,569 | 214,948 |
| その他 | | | | 26,815 | | | | | |
| 合計 | 230,141,539 | 43,468 | 230,098,071 | 28,977 | 57,316 | 1,108 | 56,208 | 63,150 | |

(令和4年度固定資産概要調書)

| | |
|---------|----------|
| 実際免税点の額 | 300,000円 |
|---------|----------|

(イ) 宅地に関する調 (法定免税点以上のもの)

(単位：人、㎡、千円、筆)

| 区分 地区別 | 納税義務者数 | 地積 | 決定価格 | 課税標準額 | 筆数 | 単位あたり価格 | |
|---------------|--------|-----------|-------------|-------------|--------|---------------|---------------|
| | | | | | | 平均価格 (円/㎡) | 最高価格 (円/㎡) |
| 商業地区 | 308 | 290,473 | 33,184,768 | 15,378,816 | 519 | 114,244 | 270,643 |
| 繁華街 | 0 | 0 | 0 | 0 | 0 | 0 | 0 |
| 高度商業地区 | 0 | 0 | 0 | 0 | 0 | 0 | 0 |
| 普通商業地区 | 308 | 290,473 | 33,184,768 | 15,378,816 | 519 | 114,244 | 270,643 |
| 住宅地区 | 28,362 | 6,136,243 | 535,402,603 | 126,501,922 | 38,897 | 87,253 | 159,769 |
| 併用住宅地区 | 682 | 397,560 | 38,500,157 | 17,714,454 | 1,202 | 96,841 | 159,769 |
| 高級住宅地区 | 0 | 0 | 0 | 0 | 0 | 0 | 0 |
| 普通住宅地区 | 27,680 | 5,738,683 | 496,902,446 | 108,787,468 | 37,695 | 86,588 | 145,439 |
| 工業地区 | 426 | 1,458,413 | 90,151,139 | 55,771,871 | 912 | 61,815 | 106,814 |
| 大工場地区 | 6 | 734,633 | 42,901,675 | 27,818,247 | 36 | 58,399 | 66,800 |
| 中小工場地区 | 420 | 723,780 | 47,249,464 | 27,953,624 | 876 | 65,282 | 106,814 |
| 家内工業地区 | 0 | 0 | 0 | 0 | 0 | 0 | 0 |
| 村落地区 | 571 | 268,474 | 10,626,348 | 3,836,659 | 940 | 39,581 | 59,959 |
| 集団地区 | 0 | 0 | 0 | 0 | 0 | 0 | 0 |
| 村落地区 | 571 | 268,474 | 10,626,348 | 3,836,659 | 940 | 39,581 | 59,959 |
| 観光地区 | 0 | 0 | 0 | 0 | 0 | 0 | 0 |
| 農業用施設の用に供する宅地 | 19 | 12,238 | 37,660 | 20,601 | 32 | 3,077 | 3,090 |
| 生産緑地地区内の宅地 | 2 | 341 | 1,046 | 572 | 3 | 3,067 | 3,068 |
| 合計 | 29,688 | 8,166,182 | 669,403,564 | 201,510,441 | 41,303 | 81,973 | 270,643 |

(令和4年度固定資産概要調書)

(2) 令和4年度家屋に関する概要調書

(ア) 総括表

(単位：人、㎡、千円)

| 区 分 | 納 税 義 務 者 数 | 棟 数 | 床 面 積 | 決 定 価 格 | 単 位 あ た り 価 格 (円/㎡) |
|------------|----------------|--------|-----------|-------------|------------------------|
| 木 造 | | 28,176 | 2,809,940 | 84,752,289 | 30,162 |
| 法定免税点未満のもの | | 213 | 8,282 | 26,745 | 3,229 |
| 法定免税点以上のもの | | 27,963 | 2,801,658 | 84,725,544 | 30,241 |
| 木 造 以 外 | | 6,897 | 3,829,025 | 188,636,935 | 49,265 |
| 法定免税点未満のもの | | 48 | 1,661 | 215,987 | 130,034 |
| 法定免税点以上のもの | | 6,849 | 3,827,364 | 188,420,948 | 49,230 |
| 合 計 | 42,344 | 35,073 | 6,638,965 | 273,389,224 | 41,179 |
| 法定免税点未満のもの | 306 | 261 | 9,943 | 242,732 | 24,412 |
| 法定免税点以上のもの | 42,038 | 34,812 | 6,629,022 | 273,146,492 | 41,205 |
| 非 課 税 家 屋 | | 234 | 348,944 | | |

(令和4年度固定資産概要調書)

| | |
|---------|----------|
| 実際免税点の額 | 200,000円 |
|---------|----------|

(イ) 木造家屋に関する調

(単位：㎡)

| 区分 家屋の種類 | 棟 数 | | | 床 面 積 | | |
|----------------------|--------|----------------|----------------|-----------|----------------|----------------|
| | 総 数 | 法定免税点 未満のもの | 法定免税点 以上のもの | 総 数 | 法定免税点 未満のもの | 法定免税点 以上のもの |
| 専用住宅 | 24,896 | 52 | 24,844 | 2,402,801 | 2,309 | 2,400,492 |
| 共同住宅・寄宿舍 | 1,259 | 0 | 1,259 | 237,330 | 0 | 237,330 |
| 併用住宅 (棟数は住宅部分の数値) | 843 | 8 | 835 | 101,538 | 517 | 101,021 |
| 住宅部分 | 843 | 8 | 835 | 71,673 | 336 | 71,337 |
| その他の用の部分 | 843 | 8 | 835 | 29,865 | 181 | 29,684 |
| 旅館・料亭・ホテル | 0 | 0 | 0 | 0 | 0 | 0 |
| 事務所・銀行・店舗 | 204 | 9 | 195 | 20,521 | 1,046 | 19,475 |
| 劇場・病院 | 14 | 0 | 14 | 1,986 | 0 | 1,986 |
| 工場・倉庫 | 144 | 17 | 127 | 9,640 | 601 | 9,039 |
| 土蔵 | 13 | 4 | 9 | 389 | 83 | 306 |
| 附属家 | 803 | 123 | 680 | 35,735 | 3,726 | 32,009 |
| 合 計 | 28,176 | 213 | 27,963 | 2,809,940 | 8,282 | 2,801,658 |

(単位：千円、円)

| 区分 家屋の種類 | 決 定 価 格 | | | 単 位 あ た り 価 格 (円/㎡) | | |
|-------------|------------|----------------|----------------|------------------------|----------------|----------------|
| | 総 額 | 法定免税点 未満のもの | 法定免税点 以上のもの | 総床面積 | 法定免税点 未満のもの | 法定免税点 以上のもの |
| 専用住宅 | 75,812,905 | 5,756 | 75,807,149 | 31,552 | 2,493 | 31,580 |
| 共同住宅・寄宿舍 | 6,429,243 | 0 | 6,429,243 | 27,090 | 0 | 27,090 |
| 併用住宅 | 1,682,808 | 875 | 1,681,933 | 16,573 | 1,692 | 16,649 |
| 住宅部分 | 1,191,083 | 536 | 1,190,547 | 16,618 | 1,595 | 16,689 |
| その他の用の部分 | 491,725 | 339 | 491,386 | 16,465 | 1,873 | 16,554 |
| 旅館・料亭・ホテル | 0 | 0 | 0 | 0 | 0 | 0 |
| 事務所・銀行・店舗 | 405,492 | 12,113 | 393,379 | 19,760 | 11,580 | 20,199 |
| 劇場・病院 | 80,398 | 0 | 80,398 | 40,482 | 0 | 40,482 |
| 工場・倉庫 | 76,986 | 1,375 | 75,611 | 7,986 | 2,288 | 8,365 |
| 土蔵 | 1,576 | 80 | 1,496 | 4,051 | 964 | 4,889 |
| 附属家 | 262,881 | 6,546 | 256,335 | 7,356 | 1,757 | 8,008 |
| 合 計 | 84,752,289 | 26,745 | 84,725,544 | 30,162 | 3,229 | 30,241 |

(令和4年度固定資産概要調書)

(ウ) 木造以外の家屋に関する調

(単位：棟)

| 区分 構造別 | 棟 数 | | | | | |
|---------------------|-------|----------------|----------------|----------------|----------------|----------------|
| | 総 数 | 法定免税点 未満のもの | 法定免税点 以上のもの | 主たる用途 以外の棟数 | 法定免税点 未満のもの | 法定免税点 以上のもの |
| 鉄骨鉄筋コンクリート造 | 50 | 0 | 50 | 22 | 0 | 22 |
| 鉄筋コンクリート造 | 1,457 | 8 | 1,449 | 219 | 0 | 219 |
| 鉄骨造 | 1,422 | 0 | 1,422 | 197 | 0 | 197 |
| 軽量鉄骨造 | 3,741 | 20 | 3,721 | 46 | 0 | 46 |
| れんが造 コンクリートブロック造 | 227 | 20 | 207 | 8 | 2 | 6 |
| その他 | 0 | 0 | 0 | 0 | 0 | 0 |
| 合 計 | 6,897 | 48 | 6,849 | 492 | 2 | 490 |

(単位：㎡、千円)

| 区分 構造別 | 床 面 積 | | | 決 定 価 格 | | |
|---------------------|-----------|----------------|----------------|-------------|----------------|----------------|
| | 総 数 | 法定免税点 未満のもの | 法定免税点 以上のもの | 総 額 | 法定免税点 未満のもの | 法定免税点 以上のもの |
| 鉄骨鉄筋コンクリート造 | 493,492 | 0 | 493,492 | 30,999,632 | 0 | 30,999,632 |
| 鉄筋コンクリート造 | 1,352,510 | 935 | 1,351,575 | 84,361,058 | 212,992 | 84,148,066 |
| 鉄骨造 | 1,433,560 | 0 | 1,433,560 | 57,747,970 | 0 | 57,747,970 |
| 軽量鉄骨造 | 542,681 | 475 | 542,206 | 15,415,570 | 1,512 | 15,414,058 |
| れんが造 コンクリートブロック造 | 6,782 | 251 | 6,531 | 112,705 | 1,483 | 111,222 |
| その他 | 0 | 0 | 0 | 0 | 0 | 0 |
| 合 計 | 3,829,025 | 1,661 | 3,827,364 | 188,636,935 | 215,987 | 188,420,948 |

(令和4年度固定資産概要調書)

(3) 令和4年度償却資産に関する概要調書

(ア) 総括表

(単位：千円)

| 区 分 | 決定価格 | 課税標準額 | 課税標準の特例規定の適用を受ける者 | |
|-------------------------------|------------|------------|-------------------|------------|
| | | | その他 | |
| 市長が価格等を決定したもの | 59,270,465 | 58,870,397 | 17,101 | 58,853,296 |
| 構 築 物 | 21,401,568 | 21,377,740 | 13,179 | 21,364,561 |
| 機械及び装置 | 25,655,377 | 25,279,603 | 3,487 | 25,276,116 |
| 船 舶 | 3,345 | 3,345 | 0 | 3,345 |
| 航 空 機 | 4,950 | 4,950 | 0 | 4,950 |
| 車両及び運搬具 | 226,677 | 226,677 | 0 | 226,677 |
| 工具、器具及び備品 | 11,978,548 | 11,978,082 | 435 | 11,977,647 |
| 調 整 額 | 0 | 0 | | 0 |
| 法第389条関係 | 18,922,361 | 17,186,984 | | |
| 総務大臣が価格等を決定し、配分したもの | 18,040,468 | 16,438,622 | | |
| 県知事が価格等を決定し、配分したもの | 881,893 | 748,362 | | |
| 法第743条第1項の規定により県知事が価格等を決定したもの | 0 | 0 | | |
| 合 計 | 78,192,826 | 76,057,381 | | |
| 市 の 額 | | 76,057,381 | | |
| 県 の 額 | | 0 | | |

(イ) 納税義務者数に関する調

| 総 数 | 法定免税点 | |
|-------|-------|-------|
| | 未満のもの | 以上のもの |
| 2,260 | 1,189 | 1,071 |

(参考)

| | |
|---------|------------|
| 実際免税点の額 | 1,500,000円 |
|---------|------------|

(ウ) 段階別納税義務者数に関する調

(単位：人、千円)

| 区 分 | | 納 税 義 務 者 数 | 課 税 標 準 額 | |
|------------|--------------|-------------|------------|------------|
| 150万円未満のもの | | 1,189 | 508,584 | |
| 150万円以上 | 160万円未満のもの | 22 | 34,187 | |
| 160万円以上 | 170万円未満のもの | 22 | 36,280 | |
| 170万円以上 | 180万円未満のもの | 17 | 29,845 | |
| 180万円以上 | 190万円未満のもの | 25 | 45,984 | |
| 190万円以上 | 200万円未満のもの | 19 | 37,073 | |
| 200万円以上 | 250万円未満のもの | 75 | 168,405 | |
| 250万円以上 | 300万円未満のもの | 51 | 140,559 | |
| 300万円以上 | 1,000万円未満のもの | 395 | 2,310,127 | |
| 1,000万円以上 | 2,000万円未満のもの | 138 | 2,005,167 | |
| 2,000万円以上 | 3,000万円未満のもの | 73 | 1,792,185 | |
| 3,000万円以上 | 1億円未満のもの | 145 | 7,590,468 | |
| 1億円以上のもの | | 89 | 61,867,101 | |
| 合 計 | | 2,260 | 76,565,965 | |
| 合計の内 | 法第389条関係 | 大臣配分分 | 13 | 16,438,622 |
| | | 知事配分分 | 3 | 748,362 |
| | 法第743条関係 | | 0 | 0 |

(令和4年度固定資産概要調書)

3. 軽自動車税（種別割）

(1) 令和4年度課税状況の調

(7月1日現在) (単位：台、円、千円)

| 区分 車種 | 課税期日現在台数 | | | | | | | 差引台数 | | | | 税率 | 調定額 |
|-----------------------|-----------|-----------------|--------------------------|------------------------|-----|------------|--------|--------|------------------------|-----|--------|------------------|---------|
| | 一般 | 内 課税免 除台数 | 内身体 障害者 等の減 免台数 | 合衆国 軍隊の 構成員 等 | 官公署 | 内非課 税台数 | 小計 | 一般 | 合衆国 軍隊の 構成員 等 | 官公署 | 小計 | | |
| 原動機付自転車 | 8,127 | 27 | 27 | 2 | 31 | 31 | 8,160 | 8,100 | 2 | 0 | 8,102 | | 17,412 |
| 50cc以下 | 5,159 | 24 | 24 | 1 | 10 | 10 | 5,170 | 5,135 | 1 | 0 | 5,136 | 2,000 (500) | 10,272 |
| 51cc～90cc | 337 | 1 | 1 | 0 | 4 | 4 | 341 | 336 | 0 | 0 | 336 | 2,000 (500) | 672 |
| 91cc～125cc | 2,511 | 2 | 2 | 1 | 17 | 17 | 2,529 | 2,509 | 1 | 0 | 2,510 | 2,400 (500) | 6,024 |
| ミニカー | 120 | 0 | 0 | 0 | 0 | 0 | 120 | 120 | 0 | 0 | 120 | 3,700 | 444 |
| 軽自動車及び 小型特殊自動車 | 19,906 | 462 | 462 | 106 | 11 | 11 | 20,023 | 19,444 | 106 | 0 | 19,550 | | 161,463 |
| 二輪車 | 2,042 | 2 | 2 | 6 | 2 | 2 | 2,050 | 2,040 | 6 | 0 | 2,046 | 3,600 (1,000) | 7,366 |
| 三輪車 (旧税率分) | 0 | 0 | 0 | 0 | 0 | 0 | 0 | 0 | 0 | 0 | 0 | 3,100 | 0 |
| 三輪車 (標準税率適用分) | 0 | 0 | 0 | | 0 | 0 | 0 | 0 | | 0 | 0 | 3,900 | 0 |
| 三輪車 (重課適用分) | 2 | 0 | 0 | | 0 | 0 | 2 | 2 | | 0 | 2 | 4,600 | 9 |
| 三輪車 (75%軽課適用分) | 0 | 0 | 0 | | 0 | 0 | 0 | 0 | | 0 | 0 | 1,000 | 0 |
| 三輪車 (50%軽課適用分) | 0 | 0 | 0 | | 0 | 0 | 0 | 0 | | 0 | 0 | 2,000 | 0 |
| 三輪車 (25%軽課適用分) | 0 | 0 | 0 | | 0 | 0 | 0 | 0 | | 0 | 0 | 3,000 | 0 |
| (旧税率適用分) 四輪車 | 乗用 営業用 | 0 | 0 | 0 | 0 | 0 | 0 | 0 | 0 | 0 | 0 | 5,500 | 0 |
| | 乗用 自家用 | 4,493 | 138 | 138 | 93 | 2 | 4,588 | 4,355 | 93 | 0 | 4,448 | 7,200 (3,000) | 32,026 |
| (標準税率適用分) 四輪車 | 貨物 営業用 | 171 | 0 | 0 | 0 | 0 | 171 | 171 | 0 | 0 | 171 | 3,000 | 513 |
| | 貨物 自家用 | 884 | 6 | 6 | 7 | 0 | 891 | 878 | 7 | 0 | 885 | 4,000 (3,000) | 3,540 |
| (重課適用分) 四輪車 | 乗用 営業用 | 1 | 0 | 0 | | 0 | 1 | 1 | | 0 | 1 | 6,900 | 7 |
| | 乗用 自家用 | 6,034 | 179 | 179 | | 0 | 6,034 | 5,855 | | 0 | 5,855 | 10,800 | 63,234 |
| (75%軽課適用) 四輪車 | 貨物 営業用 | 234 | 1 | 1 | | 0 | 234 | 233 | | 0 | 233 | 3,800 | 885 |
| | 貨物 自家用 | 1,353 | 11 | 11 | | 2 | 1,355 | 1,342 | | 0 | 1,342 | 5,000 | 6,710 |
| (50%軽課適用) 四輪車 | 乗用 営業用 | 1 | 0 | 0 | | 0 | 1 | 1 | | 0 | 1 | 8,200 | 8 |
| | 乗用 自家用 | 3,146 | 111 | 111 | | 1 | 3,147 | 3,035 | | 0 | 3,035 | 12,900 | 39,152 |
| (25%軽課適用) 四輪車 | 貨物 営業用 | 77 | 0 | 0 | | 0 | 77 | 77 | | 0 | 77 | 4,500 | 347 |
| | 貨物 自家用 | 1,078 | 14 | 14 | | 3 | 1,081 | 1,064 | | 0 | 1,064 | 6,000 | 6,384 |
| (50%軽課適用) 四輪車 | 乗用 営業用 | 0 | 0 | 0 | | 0 | 0 | 0 | | 0 | 0 | 1,800 | 0 |
| | 乗用 自家用 | 0 | 0 | 0 | | 0 | 0 | 0 | | 0 | 0 | 2,700 | 0 |
| (75%軽課適用) 四輪車 | 貨物 営業用 | 0 | 0 | 0 | | 0 | 0 | 0 | | 0 | 0 | 1,000 | 0 |
| | 貨物 自家用 | 0 | 0 | 0 | | 0 | 0 | 0 | | 0 | 0 | 1,300 | 0 |
| (50%軽課適用) 四輪車 | 乗用 営業用 | 0 | 0 | 0 | | 0 | 0 | 0 | | 0 | 0 | 3,500 | 0 |
| | 乗用 自家用 | | | | | | | | | | | | |
| (25%軽課適用) 四輪車 | 貨物 営業用 | | | | | | | | | | | | |
| | 貨物 自家用 | | | | | | | | | | | | |
| 乗用 営業用 | 0 | 0 | 0 | | 0 | 0 | 0 | 0 | | 0 | 5,200 | 0 | |
| 乗用 自家用 | | | | | | | | | | | | | |
| 貨物 営業用 | | | | | | | | | | | | | |
| 貨物 自家用 | | | | | | | | | | | | | |
| 農耕作業用 | 291 | 0 | 0 | 0 | 0 | 0 | 291 | 291 | 0 | 0 | 291 | 2,400 | 698 |
| 特殊作業用 | 99 | 0 | 0 | 0 | 1 | 1 | 100 | 99 | 0 | 0 | 99 | 5,900 | 584 |
| 二輪の小型自動車 (251cc以上) | 1,832 | 2 | 2 | 30 | 2 | 2 | 1,864 | 1,830 | 30 | 0 | 1,860 | 6,000 (1,000) | 11,160 |
| 合計 | 29,865 | 491 | 491 | 138 | 44 | 44 | 30,047 | 29,374 | 138 | 0 | 29,512 | | 190,035 |

※税率欄の()は、合衆国軍隊の構成員等の税率

(2) 車種別台数及び調定額の推移（令和2年度～令和4年度）

（各年度7月1日現在）（単位：台、円）

| 区 分 車 種 | | | 令和2年度 | | 令和3年度 | | 令和4年度 | | |
|-----------------------|-----|-----|--------|-------------|------------|-------------|------------|-------------|------------|
| | | | 台 数 | 調 定 額 | 台 数 | 調 定 額 | 台 数 | 調 定 額 | |
| 原動機付自転車 | | | 7,894 | 16,851,000 | 7,952 | 17,032,000 | 8,102 | 17,412,000 | |
| 第一種50cc以下 | | | 5,234 | 10,467,000 | 5,164 | 10,326,000 | 5,136 | 10,272,000 | |
| 第二種乙51cc～90cc | | | 339 | 676,000 | 345 | 690,000 | 336 | 672,000 | |
| 第二種甲91cc～125cc | | | 2,210 | 5,297,000 | 2,325 | 5,580,000 | 2,510 | 6,024,000 | |
| ミニカー | | | 111 | 411,000 | 118 | 436,000 | 120 | 444,000 | |
| 軽自動車及び小型特殊自動車 | | | 18,924 | 147,516,000 | 19,280 | 154,383,000 | 19,550 | 161,463,000 | |
| 二輪車126cc～250cc | | | 1,944 | 6,991,000 | 2,002 | 7,191,000 | 2,046 | 7,366,000 | |
| 三輪車(旧税率適用分) | | | 1 | 3,000 | 0 | 0 | 0 | 0 | |
| 三輪車(標準税率適用分) | | | 0 | 0 | 0 | 0 | 0 | 0 | |
| 三輪車(重課適用分) | | | 2 | 9,000 | 2 | 9,000 | 2 | 9,000 | |
| 三輪車(75%軽課適用分) | | | 0 | 0 | 0 | 0 | 0 | 0 | |
| 三輪車(50%軽課適用分) | | | 0 | 0 | 0 | 0 | 0 | 0 | |
| 三輪車(25%軽課適用分) | | | 0 | 0 | 0 | 0 | 0 | 0 | |
| （旧税率適用分） | 四輪車 | 乗用 | 営業用 | 0 | 0 | 0 | 0 | 0 | |
| | | 乗用 | 自家用 | 6,068 | 43,398,000 | 5,263 | 37,524,000 | 4,448 | 32,026,000 |
| （標準税率適用分） | 四輪車 | 貨物用 | 営業用 | 178 | 534,000 | 177 | 531,000 | 171 | 513,000 |
| | | 貨物用 | 自家用 | 1,257 | 5,018,000 | 1,051 | 4,199,000 | 885 | 3,540,000 |
| （重課適用分） | 四輪車 | 乗用 | 営業用 | 1 | 7,000 | 1 | 6,000 | 1 | 7,000 |
| | | 乗用 | 自家用 | 3,750 | 40,500,000 | 4,602 | 49,701,000 | 5,855 | 63,234,000 |
| （75%軽課適用分） | 四輪車 | 貨物用 | 営業用 | 148 | 562,000 | 201 | 763,000 | 233 | 885,000 |
| | | 貨物用 | 自家用 | 899 | 4,495,000 | 1,095 | 5,475,000 | 1,342 | 6,710,000 |
| （50%軽課適用分） | 四輪車 | 乗用 | 営業用 | 1 | 8,000 | 1 | 8,000 | 1 | 8,000 |
| | | 乗用 | 自家用 | 2,683 | 34,611,000 | 2,912 | 37,564,000 | 3,035 | 39,152,000 |
| （25%軽課適用分） | 四輪車 | 貨物用 | 営業用 | 73 | 329,000 | 79 | 355,000 | 77 | 347,000 |
| | | 貨物用 | 自家用 | 1,019 | 6,114,000 | 1,034 | 6,204,000 | 1,064 | 6,384,000 |
| （75%軽課適用分） | 四輪車 | 乗用 | 営業用 | 0 | 0 | 0 | 0 | 0 | |
| | | 乗用 | 自家用 | 1 | 3,000 | 0 | 0 | 0 | 0 |
| （50%軽課適用分） | 四輪車 | 貨物用 | 営業用 | 0 | 0 | 0 | 0 | 0 | |
| | | 貨物用 | 自家用 | 0 | 0 | 0 | 0 | 0 | |
| （25%軽課適用分） | 四輪車 | 乗用 | 営業用 | 0 | 0 | 0 | 0 | 0 | |
| | | 乗用 | 自家用 | 102 | 551,000 | 49 | 264,000 | | |
| （75%軽課適用分） | 四輪車 | 貨物用 | 営業用 | 0 | 0 | 0 | 0 | 0 | |
| | | 貨物用 | 自家用 | 0 | 0 | 0 | 0 | 0 | |
| （50%軽課適用分） | 四輪車 | 乗用 | 営業用 | 0 | 0 | 0 | 0 | 0 | |
| | | 乗用 | 自家用 | 359 | 2,908,000 | 396 | 3,207,000 | | |
| （25%軽課適用分） | 四輪車 | 貨物用 | 営業用 | 11 | 32,000 | 4 | 11,000 | | |
| | | 貨物用 | 自家用 | 61 | 232,000 | 36 | 136,000 | | |
| 農耕作業用 | | | 271 | 650,000 | 279 | 669,000 | 291 | 698,000 | |
| 特殊作業用 | | | 95 | 561,000 | 96 | 566,000 | 99 | 584,000 | |
| 二輪の小型自動車 (251cc以上) | | | 1,714 | 10,129,000 | 1,798 | 10,663,000 | 1,860 | 11,160,000 | |
| 二輪車等計 | | | 11,552 | 33,971,000 | 11,752 | 34,886,000 | 12,001 | 35,938,000 | |
| 合 計 | | | 28,532 | 174,496,000 | 29,030 | 182,078,000 | 29,512 | 190,035,000 | |

（課税状況等の調）

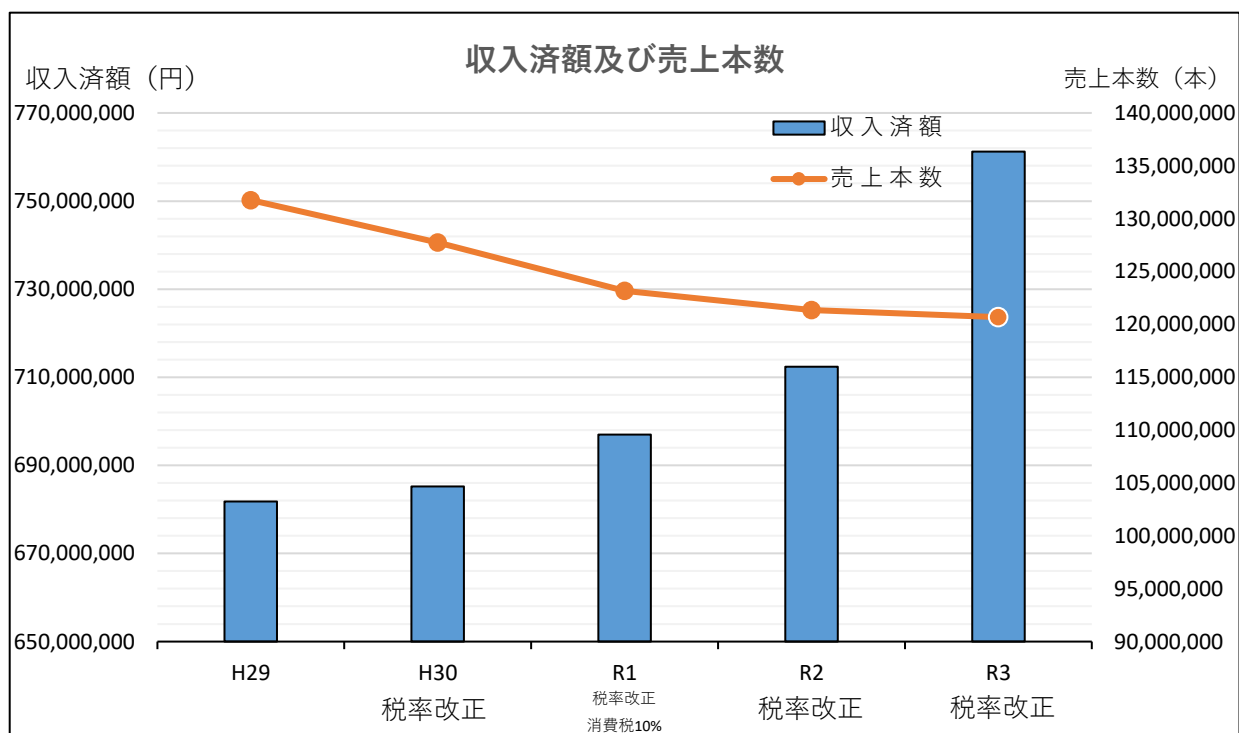
4. 市たばこ税

(1) 総括表（平成29年度～令和3年度）

(単位：円、本)

| 区 分 \ 年 度 | 平成29年度 | 平成30年度 | 令和元年度 | 令和2年度 | 令和3年度 |
|------------------------------|-------------|-------------|-------------|-------------|-------------|
| 予 算 額 | 694,781,000 | 651,925,000 | 670,087,000 | 703,742,000 | 740,728,000 |
| 収 入 済 額 | 681,830,585 | 685,221,819 | 697,012,373 | 712,426,838 | 761,229,641 |
| 売 上 本 数 | 131,756,394 | 127,744,146 | 123,171,045 | 121,342,047 | 120,688,294 |
| 1本あたりの税額(市税分) (収入済額/売上本数) | 5.17 | 5.36 | 5.66 | 5.87 | 6.3 |

※ 収入済額は、手持品課税分が含まれます。
売上本数は、手持品課税分が含まれません。



(2) 月別申告状況 (令和3年度)

(単位：本、円)

| 区 分 月 | 課税標準数量 ① | 税 額 ② | 返還控除本数 ③ | 返還控除金額 ④ | 差引本数 ①－③ | 納付・還 付の確定 した金額 | 納付すべき税額 ②－④ |
|-------------|-------------|-------------|-------------|-------------|-------------|----------------------|----------------|
| 4月 | 10,325,816 | 63,214,644 | 95,513 | 584,730 | 10,230,303 | 0 | 62,629,914 |
| 5月 | 9,957,823 | 60,961,792 | 79,863 | 488,920 | 9,877,960 | 0 | 60,472,872 |
| 6月 | 10,203,465 | 62,465,611 | 80,220 | 491,106 | 10,123,245 | 0 | 61,974,505 |
| 7月 | 10,366,396 | 63,463,075 | 116,437 | 712,826 | 10,249,959 | 0 | 62,750,249 |
| 8月 | 10,554,714 | 64,615,958 | 65,931 | 403,629 | 10,488,783 | 0 | 64,212,329 |
| 9月 | 10,539,830 | 64,524,838 | 76,725 | 469,710 | 10,463,105 | 0 | 64,055,128 |
| 681 | 13,961,619 | 85,473,031 | 50,165 | 307,109 | 13,911,454 | 0 | 85,165,922 |
| 11月 | 7,198,369 | 47,163,713 | 51,285 | 334,011 | 7,147,084 | 0 | 46,829,702 |
| 12月 | 9,602,008 | 62,912,356 | 71,380 | 467,681 | 9,530,628 | 0 | 62,444,675 |
| 1月 | 10,200,157 | 66,831,428 | 54,940 | 359,965 | 10,145,217 | 0 | 66,471,463 |
| 2月 | 9,609,719 | 62,962,877 | 64,124 | 420,140 | 9,545,595 | 0 | 62,542,737 |
| 3月 | 9,032,497 | 59,180,919 | 57,536 | 376,975 | 8,974,961 | 0 | 58,803,944 |
| 合 計 | 121,552,413 | 763,770,242 | 864,119 | 5,416,802 | 120,688,294 | 0 | 758,353,440 |
| 平 均 | 10,129,368 | 63,647,520 | 72,010 | 451,400 | 10,057,358 | 0 | 63,196,120 |

※ 手持品課税分は含みません。

5. 都市計画税

(1) 令和4年度都市計画区域及び課税区域に関する調

(単位：千㎡)

| 区 分 | 市の面積 | 区域面積 | | | | 都市計画事業の認可の有無 |
|-----------|--------|----------|------------|-----|--------|--------------|
| | | 市街化区域の面積 | 市街化調整区域の面積 | その他 | 合計 | |
| 課税区域の面積 | | 9,086 | 0 | 0 | 9,086 | |
| 都市計画区域の面積 | 17,570 | 12,530 | 5,040 | 0 | 17,570 | 有 |

(2) 令和4年度納税義務者数に関する調

(単位：人)

| | 納税義務者数 | 法定免税点未満のもの | | 法定免税点以上のもの | |
|----|--------|------------|--------|------------|--|
| | | | | | |
| 土地 | 30,007 | 494 | 29,513 | | |
| 家屋 | 41,805 | 284 | 41,521 | | |
| 実数 | 47,387 | 712 | 46,675 | | |

(3) 令和4年度地積及び床面積等に関する調（法定免税点以上のもの）

| 区 分 | 土地の地積 (千㎡) | | | | | 家屋の床面積 (㎡) | | |
|-------|------------|-----|-------|-----|-------|------------|-----------|-----------|
| | 宅地等 | | | 農地 | 合計 | 木造家屋 | 木造以外の家屋 | 合計 |
| | 宅地 | その他 | 小計 | | | | | |
| 市街化区域 | 7,885 | 889 | 8,774 | 300 | 9,074 | 2,730,141 | 3,779,524 | 6,509,665 |

| 区 分 | 土地の筆数 (筆) | | | | | 家屋の棟数 (棟) | | |
|-------|-----------|-------|--------|-----|--------|-----------|---------|--------|
| | 宅地等 | | | 農地 | 合計 | 木造家屋 | 木造以外の家屋 | 合計 |
| | 宅地 | その他 | 小計 | | | | | |
| 市街化区域 | 40,331 | 3,356 | 43,687 | 646 | 44,333 | 27,262 | 6,692 | 33,954 |

(4) 令和4年度決定価格及び課税標準額に関する調（市街化区域）

(単位：千円)

| 区 分 | | 決定価格 | 課税標準額 |
|-----|---------|-------------|-------------|
| 土 地 | 宅 地 | 658,739,557 | 286,814,969 |
| | 住宅用地 | 489,620,549 | 178,323,552 |
| | 非住宅用地 | 169,119,008 | 108,491,417 |
| | 農 地 | 8,841,524 | 5,896,095 |
| | そ の 他 | 58,918,419 | 38,630,614 |
| | 小 計 | 726,499,500 | 331,341,678 |
| 家 屋 | 木造家屋 | 83,058,538 | 83,058,538 |
| | 木造以外の家屋 | 186,146,076 | 186,086,676 |
| | 小 計 | 269,204,614 | 269,145,214 |
| 合 計 | | 995,704,114 | 600,486,892 |

(令和4年度固定資産概要調書)

第 3 章

徴 収

- 1 . 督促状、催告書発付状況（平成29年度～令和3年度）
- 2 . 延滞金徴収状況（平成29年度～令和3年度）
- 3 . 市税不納欠損処分状況（平成29年度～令和3年度）
 - （1）市税不納欠損額の推移（平成29年度～令和3年度）
 - （2）事由別市税不納欠損額（令和3年度）
- 4 . 財産差押状況（令和元年度～令和3年度）
- 5 . 公売処分状況（平成29年度～令和3年度）
- 6 . その他市税外収入状況（平成29年度～令和3年度）
- 7 . 行政サービス制限事業
- 8 . 徴税手数料（平成29年度～令和3年度）
- 9 . 市税の徴収に要する経費（平成30年度～令和4年度）
- 10 . 市税納付方法別収納状況（令和3年度）
- 11 . 市税収納状況調（平成29年度～令和3年度）

1. 督促状、催告書発付状況（平成29年度～令和3年度）

(単位：件)

| 区分 税目 | 平成29年度 | | 平成30年度 | | 令和元年度 | | 令和2年度 | | 令和3年度 | |
|----------------|--------|-------|--------|-------|--------|-------|--------|-------|--------|-------|
| | 督促 | 催告 | 督促 | 催告 | 督促 | 催告 | 督促 | 催告 | 督促 | 催告 |
| 市民税 | 20,541 | 6,985 | 21,509 | 6,760 | 21,058 | 7,157 | 18,220 | 6,859 | 17,409 | 6,760 |
| 個人 | 20,365 | | 21,299 | | 20,926 | | 18,077 | | 17,232 | |
| 法人 | 176 | | 210 | | 132 | | 143 | | 177 | |
| 固定資産税 都市計画税 | 19,802 | | 19,406 | | 19,157 | | 17,354 | | 17,307 | |
| 軽自動車税 | 4,522 | | 4,375 | | 4,240 | | 3,991 | | 3,601 | |
| 小計 | 44,865 | 6,985 | 45,290 | 6,760 | 44,455 | 7,157 | 39,565 | 6,859 | 38,317 | 6,760 |
| 合計 | 51,850 | | 52,050 | | 51,612 | | 46,424 | | 45,077 | |

2. 延滞金徴収状況（平成29年度～令和3年度）

(単位：円)

| 年度 税目 | 平成29年度 | 平成30年度 | 令和元年度 | 令和2年度 | 令和3年度 |
|----------------|------------|------------|------------|------------|------------|
| 市民税 | 32,567,489 | 31,671,394 | 26,865,219 | 28,031,294 | 20,897,383 |
| 個人 | 32,051,689 | 31,207,794 | 26,710,119 | 27,374,194 | 20,471,483 |
| 法人 | 515,800 | 463,600 | 155,100 | 657,100 | 425,900 |
| 固定資産税 都市計画税 | 16,599,055 | 15,493,012 | 13,298,841 | 13,909,870 | 11,041,678 |
| 軽自動車税 | 247,800 | 429,800 | 335,900 | 353,300 | 449,567 |
| 特別土地保有税 | 1,329,182 | 1,329,182 | 824,854 | 0 | 0 |
| 合計 | 50,743,526 | 48,923,388 | 41,324,814 | 42,294,464 | 32,388,628 |

3. 市税不納欠損処分状況（平成29年度～令和3年度）

（1）市税不納欠損額の推移（平成29年度～令和3年度）

（単位：円）

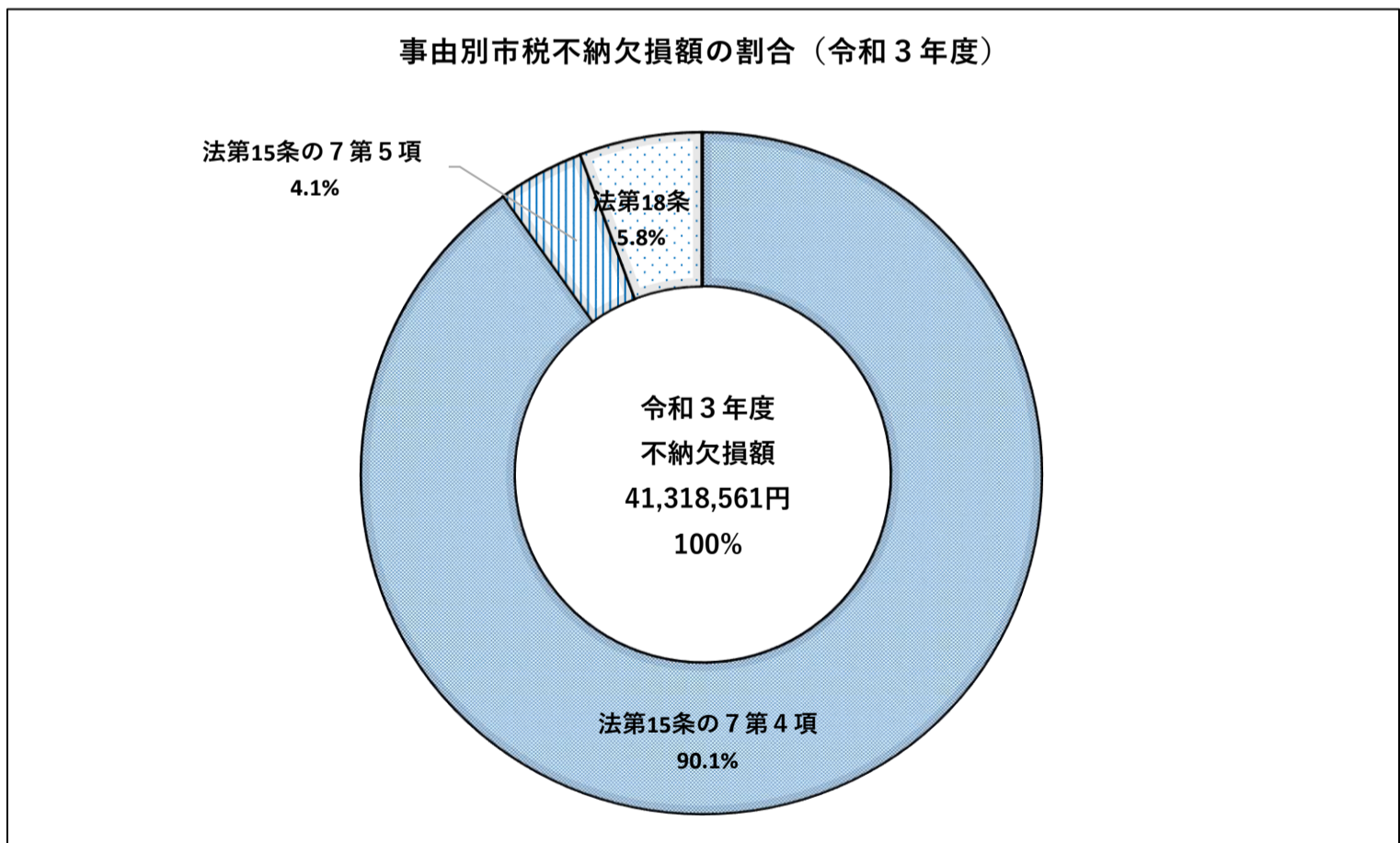
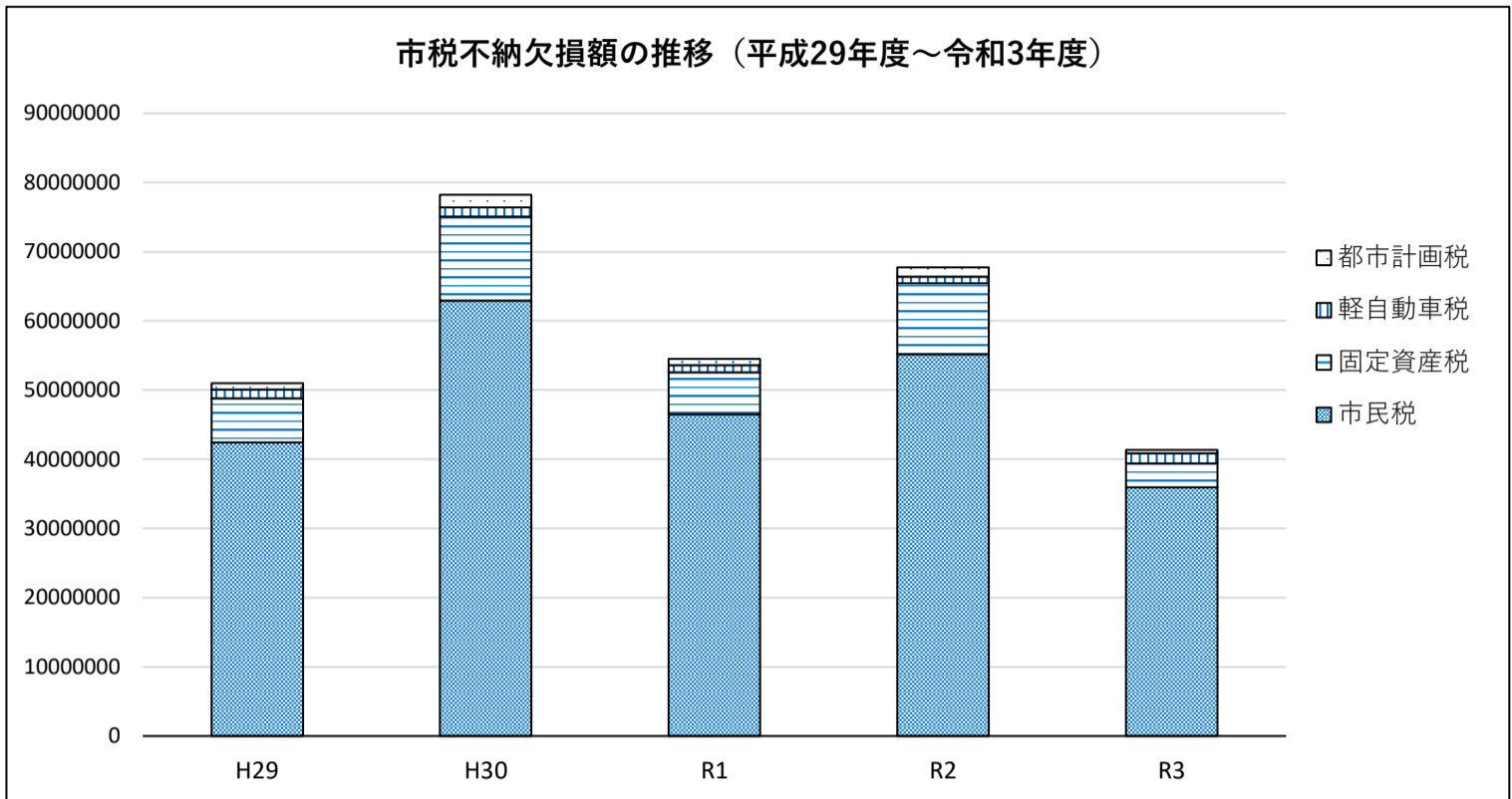
| 税目 | 年 度 | | | | |
|-------|------------|------------|------------|------------|------------|
| | 平成29年度 | 平成30年度 | 令和元年度 | 令和2年度 | 令和3年度 |
| 市 民 税 | 42,432,426 | 62,969,499 | 46,506,491 | 55,173,937 | 35,920,146 |
| 個人 | 41,719,626 | 61,424,987 | 45,852,691 | 54,850,037 | 35,567,046 |
| 法人 | 712,800 | 1,544,512 | 653,800 | 323,900 | 353,100 |
| 固定資産税 | 6,381,296 | 12,108,351 | 6,089,297 | 10,255,845 | 3,494,494 |
| 軽自動車税 | 1,248,100 | 1,357,200 | 1,032,200 | 974,700 | 1,429,900 |
| 都市計画税 | 947,898 | 1,788,745 | 894,803 | 1,297,887 | 474,021 |
| 合 計 | 51,009,720 | 78,223,795 | 54,522,791 | 67,702,369 | 41,318,561 |

（2）事由別市税不納欠損額（令和3年度）

（単位：件、円）

| 税目 | 執行停止による納税義務消滅 | | 時効完成 | | 合 計 | | | |
|-------|--------------------------------|------------|-----------------------------|-----------|-----|-----------|------------------------|------------|
| | 法第15条の7第4項 執行停止後 3年経過のもの | | 法第15条の7第5項 即時消滅に よるもの | | | | 法第18条 消滅時効に よるもの | |
| | 件数 | 税額 | 件数 | 税額 | 件数 | 税額 | 件数 | 税額 |
| 市 民 税 | 1,667 | 33,403,515 | 107 | 931,460 | 94 | 1,585,171 | 1,868 | 35,920,146 |
| 個人 | 1,662 | 33,134,615 | 107 | 931,460 | 91 | 1,500,971 | 1,860 | 35,567,046 |
| 法人 | 5 | 268,900 | 0 | 0 | 3 | 84,200 | 8 | 353,100 |
| 固定資産税 | 162 | 2,439,992 | 35 | 579,156 | 33 | 475,346 | 230 | 3,494,494 |
| 軽自動車税 | 218 | 1,073,000 | 11 | 96,800 | 42 | 260,100 | 271 | 1,429,900 |
| 都市計画税 | 162 | 329,823 | 35 | 79,944 | 33 | 64,254 | 230 | 474,021 |
| 合 計 | 2,047 | 37,246,330 | 153 | 1,687,360 | 169 | 2,384,871 | 2,369 | 41,318,561 |

※都市計画税の件数は、固定資産税の内数



4. 財産差押状況（令和元年度～令和3年度）

（単位：件、円）

| 区分 | 令和元年度 | | | | 令和2年度 | | | | 令和3年度 | | | |
|-----|-------|------------|-------|------------|-------|------------|-------|------------|-------|------------|-------|------------|
| | 差 押 | | 差押解除 | | 差 押 | | 差押解除 | | 差 押 | | 差押解除 | |
| | 件数 | 金 額 | 件数 | 金 額 | 件数 | 金 額 | 件数 | 金 額 | 件数 | 金 額 | 件数 | 金 額 |
| 不動産 | 681 | 46,530,787 | 1,419 | 26,309,213 | 688 | 11,702,553 | 934 | 19,255,700 | 557 | 26,658,481 | 816 | 18,345,602 |
| 債 権 | 525 | 14,758,169 | 2,776 | 45,599,389 | 272 | 5,290,822 | 606 | 13,212,990 | 1,579 | 43,730,041 | 819 | 18,689,727 |
| 動 産 | 0 | 0 | 0 | 0 | 0 | 0 | 0 | 0 | 0 | 0 | 0 | 0 |
| 合 計 | 1,206 | 61,288,956 | 4,195 | 71,908,602 | 960 | 16,993,375 | 1,540 | 32,468,690 | 2,136 | 70,388,522 | 1,635 | 37,035,329 |

5. 公売処分状況（平成29年度～令和3年度）

（単位：件、円）

| 区分 | 平成29年度 | | | 平成30年度 | | | 令和元年度 | | | 令和2年度 | | | 令和3年度 | | |
|-----|--------|----|-----------|--------|----|-----------|-------|----|-----|-------|----|-----|-------|----|---------|
| | 回数 | 件数 | 金 額 | 回数 | 件数 | 金 額 | 回数 | 件数 | 金 額 | 回数 | 件数 | 金 額 | 回数 | 件数 | 金 額 |
| 不動産 | 3 | 5 | 1,977,772 | 2 | 2 | 62,000 | 0 | 0 | 0 | 0 | 0 | 0 | 1 | 1 | 196,800 |
| 動産等 | 1 | 2 | 106,755 | 2 | 4 | 1,409,605 | 2 | 2 | 0 | 0 | 0 | 0 | 0 | 0 | 0 |
| 合 計 | 4 | 7 | 2,084,527 | 4 | 6 | 1,471,605 | 2 | 2 | 0 | 0 | 0 | 0 | 1 | 1 | 196,800 |

6. その他市税外収入状況（平成29年度～令和3年度）

（単位：円）

| 区 分 | 平成29年度 | 平成30年度 | 令和元年度 | 令和2年度 | 令和3年度 |
|------------|-------------|-------------|-------------|-------------|-------------|
| 県民税徴収事務取扱費 | 206,414,419 | 212,268,319 | 220,194,280 | 238,791,840 | 243,621,207 |
| 弁 償 費 | 22,500 | 18,900 | 22,200 | 21,300 | 20,400 |
| 雑 入 | 429,895 | 10,466,682 | 4,999,865 | 3,864,025 | 4,876,000 |
| 合 計 | 206,866,814 | 222,753,901 | 225,216,345 | 242,677,165 | 248,517,607 |

7. 行政サービス制限事業

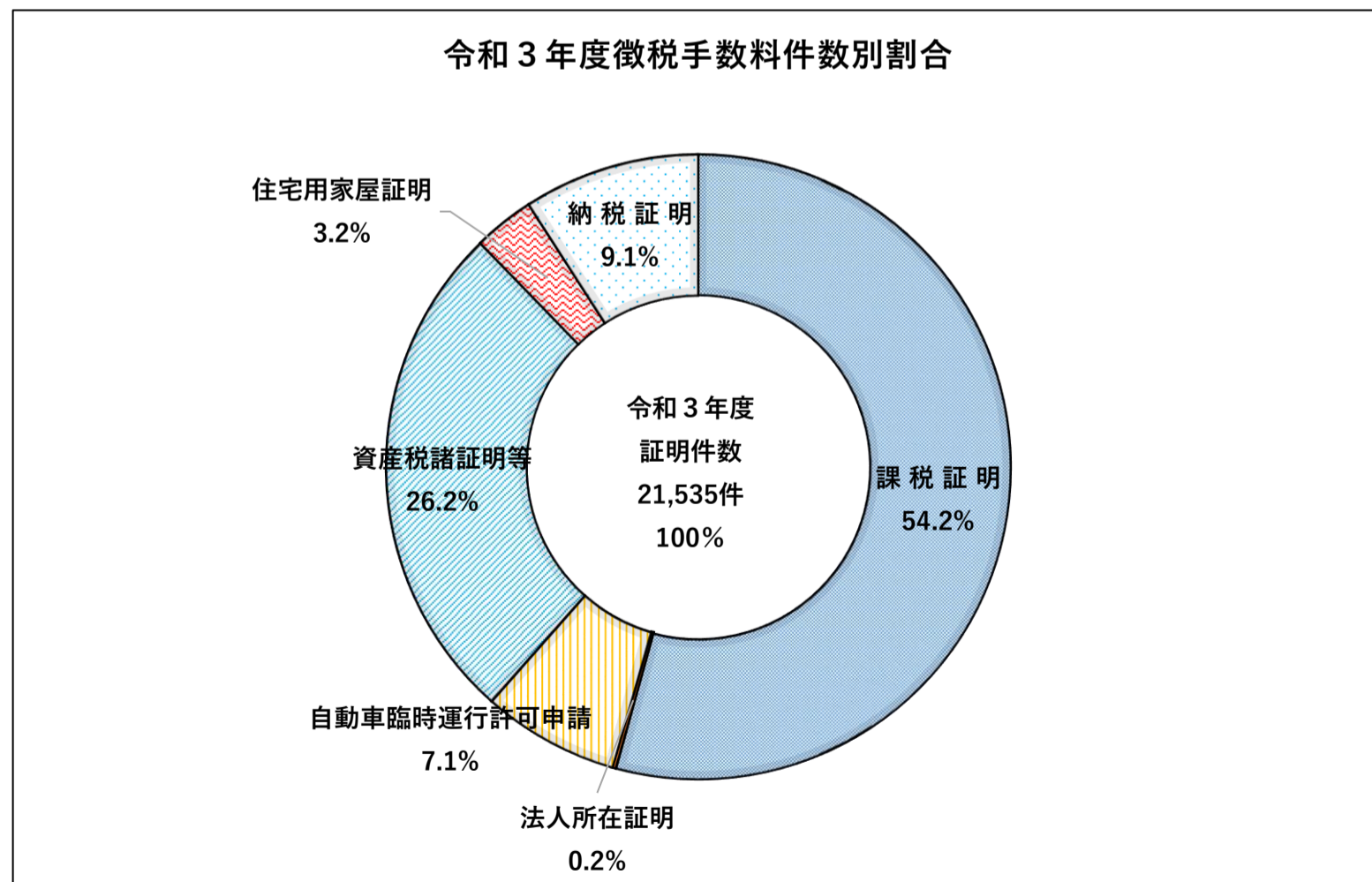
| | | |
|-----------------------------------|--------------------------------------|---------------------|
| 入札参加資格者登録の資格 | 広報ざまへの広告申込み | 座間市ホームページへのバナー広告申込み |
| 雨水浸透施設等設置助成事業 | 生ごみ処理機等購入費補助金 | スマートハウス関連設備設置助成事業 |
| 勤労者生活資金貸付 | 障害者雇用報奨金交付事業 | 中小企業事業資金利子補助事業 |
| 信用保証料一部補助事業 | 創業補助事業 | 企業投資の促進のための支援措置 |
| 店舗リニューアル等補助事業 | 空き店舗等活用補助事業 | 経営アドバイザー（専門家）派遣補助事業 |
| 信用保証料一部補助事業 （新型コロナウイルス感染症緊急対策） | 中小企業事業資金利子補助事業 （新型コロナウイルス感染症緊急対策） | 農業近代化資金等利子補給 |
| 市営住宅入居申込み | 木造住宅耐震改修工事補助 | 住宅リフォーム補助制度 |
| ざまみず販売事業者指定 | 沿道建築物耐震診断事業補助 | 市制50周年記念市民提案事業 |
| 私道排水設備工事助成金 | 水洗便所改造助成金 | 公共下水道水洗便所等改造資金貸付 |
| 国民健康保険人間ドック費用助成 | 特殊詐欺対策電話機器購入費補助 | |

8. 徴税手数料（平成29年度～令和3年度）

（単位：件、円）

| 区 分 | 平成29年度 | | 平成30年度 | | 令和元年度 | | 令和2年度 | | 令和3年度 | |
|-------------|--------|------------|--------|-----------|--------|-----------|--------|-----------|--------|-----------|
| | 件数 | 金 額 | 件数 | 金 額 | 件数 | 金 額 | 件数 | 金 額 | 件数 | 金 額 |
| 課 税 証 明 | 19,372 | 5,811,600 | 17,002 | 5,100,600 | 14,104 | 4,231,200 | 11,828 | 3,548,400 | 11,678 | 3,503,400 |
| 法人所在証明 | 30 | 9,000 | 44 | 13,200 | 56 | 16,800 | 36 | 10,800 | 46 | 13,800 |
| 自動車臨時運行許可申請 | 1,600 | 1,200,000 | 1,686 | 1,264,500 | 1,610 | 1,207,500 | 1,560 | 1,170,000 | 1,525 | 1,143,750 |
| 資産税諸証明等 | 7,437 | 2,231,100 | 5,214 | 1,564,200 | 5,167 | 1,550,100 | 4,909 | 1,472,700 | 5,642 | 1,692,600 |
| 住宅用家屋証明 | 720 | 936,000 | 897 | 1,166,100 | 887 | 1,153,100 | 795 | 1,033,500 | 681 | 885,300 |
| 納 税 証 明 | 1,862 | 558,600 | 2,257 | 677,100 | 2,222 | 666,600 | 2,326 | 697,800 | 1,963 | 588,900 |
| 合 計 | 31,021 | 10,746,300 | 27,100 | 9,785,700 | 24,046 | 8,825,300 | 21,454 | 7,933,200 | 21,535 | 7,827,750 |

| | |
|----------------|--------|
| 証明手数料 | 300円 |
| 住宅用家屋証明手数料 | 1,300円 |
| 自動車臨時運行許可申請手数料 | 750円 |



9. 市税の徴収に要する経費（平成30年度～令和4年度）

（単位：千円、%、人）

| 区 分 | | 年 度 | 平成30年度 (決算) | 令和元年度 (決算) | 令和2年度 (決算) | 令和3年度 (決算) | 令和4年度 (予算) |
|--------------------------|----------------|--------|----------------|---------------|---------------|---------------|---------------|
| | | | | | | | |
| 税 収 入 額 | 市 税 ① | | 19,054,935 | 19,356,251 | 19,455,489 | 18,971,133 | 19,230,233 |
| | 個人の県民税 | | 4,911,151 | 4,912,794 | 5,248,848 | 5,142,728 | 5,273,887 |
| | 合 計 ② | | 23,966,086 | 24,269,045 | 24,704,337 | 24,113,861 | 24,504,120 |
| 徴 税 費 | 職員給与費 | 基本給 | 148,027 | 139,776 | 136,888 | 135,491 | 149,517 |
| | | 諸手当 | 113,669 | 106,565 | 100,635 | 99,385 | 108,401 |
| | | 超過勤務手当 | 19,006 | 16,756 | 10,578 | 13,587 | 12,070 |
| | | 税務特別手当 | 0 | 2 | 1 | 1 | 21 |
| | | その他の手当 | 94,663 | 89,807 | 90,056 | 85,797 | 96,310 |
| | | そ の 他 | 44,325 | 42,214 | 41,892 | 37,753 | 44,049 |
| | | 小 計 | 306,021 | 288,555 | 279,415 | 272,629 | 301,967 |
| | 税務総務費 賦課徴収費 | 報酬等 | 18,330 | 17,663 | 22,473 | 22,399 | 28,750 |
| | | 旅 費 | 298 | 209 | 26 | 59 | 294 |
| | | 需 用 費 | 10,911 | 9,418 | 8,313 | 8,226 | 10,429 |
| | | そ の 他 | 224,494 | 177,916 | 143,832 | 133,029 | 193,725 |
| | | 小 計 | 254,033 | 205,206 | 174,644 | 163,713 | 233,198 |
| | 合 計 ③ | | | 560,054 | 493,761 | 454,059 | 436,342 |
| 県民税徴収取扱費 ④ | | | 212,268 | 220,194 | 238,791 | 243,621 | 238,791 |
| 実質徴税费 (③-④) ⑤ | | | 347,786 | 273,567 | 215,268 | 192,721 | 296,374 |
| 税収入額に対する 徴税费の割合 (③/②) | | | 2.3 | 2.0 | 1.8 | 1.8 | 2.2 |
| 市税に対する 実質徴税费の割合 (⑤/①) | | | 1.8 | 1.4 | 1.1 | 1.0 | 1.5 |
| 税 務 職 員 数 | | | 43 | 42 | 41 | 41 | 41 |

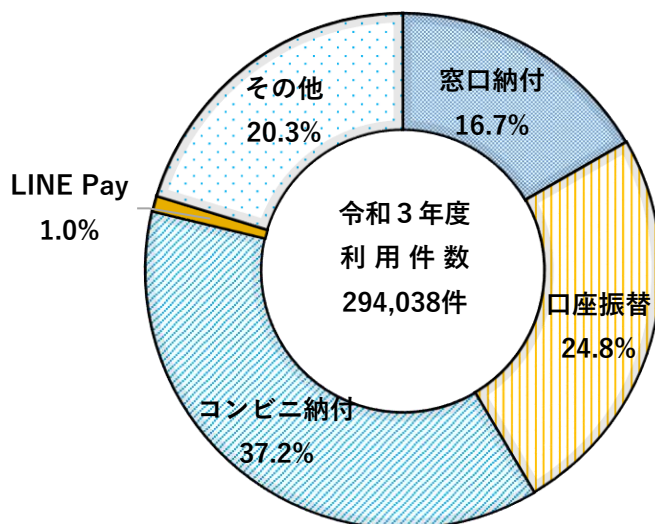
※税務職員数は、各年度4月1日現在の人数。

10. 市税納付方法別収納状況（令和3年度）

（1）利用件数

（単位：件、％）

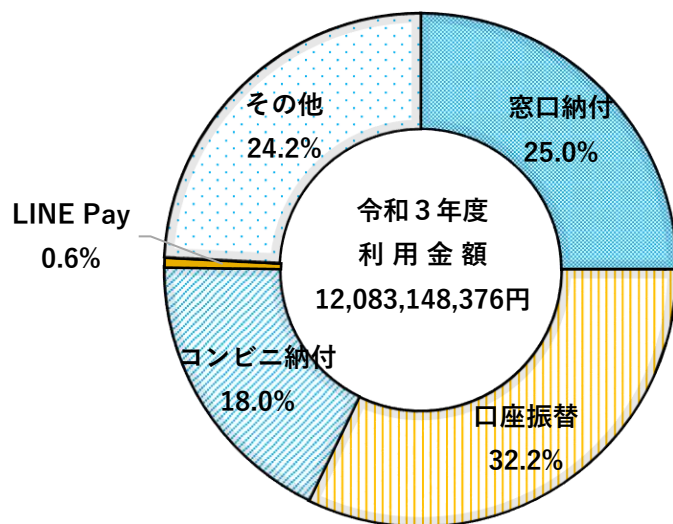
| 区分 年度 | 窓口納付 | | 口座振替 | | コンビニ納付 | | LINE Pay | | その他 | | 合計 | |
|----------|---------|-------|--------|------|---------|------|----------|-----|--------|------|---------|-------|
| | 件数 | 割合 | 件数 | 割合 | 件数 | 割合 | 件数 | 割合 | 件数 | 割合 | 件数 | 割合 |
| 令和2年度 | 56,662 | 19.0 | 72,959 | 24.5 | 106,192 | 35.7 | 2,617 | 0.9 | 59,201 | 19.9 | 297,631 | 100.0 |
| 令和3年度 | 49,071 | 16.7 | 72,822 | 24.8 | 109,453 | 37.2 | 2,965 | 1.0 | 59,727 | 20.3 | 294,038 | 100.0 |
| 比較増減 | △ 7,591 | △ 2.3 | △ 137 | 0.3 | 3,261 | 1.5 | 348 | 0.1 | 526 | 0.4 | △ 3,593 | |



（2）利用金額

（単位：千円、％）

| 区分 年度 | 窓口納付 | | 口座振替 | | コンビニ納付 | | LINE Pay | | その他 | | 合計 | |
|----------|-----------|-------|-----------|-------|-----------|------|----------|-----|-----------|------|------------|-------|
| | 件数 | 割合 | 件数 | 割合 | 件数 | 割合 | 件数 | 割合 | 件数 | 割合 | 件数 | 割合 |
| 令和2年度 | 3,204,017 | 26.1 | 4,008,672 | 32.7 | 2,120,304 | 17.3 | 61,762 | 0.5 | 2,869,335 | 23.4 | 12,269,092 | 100.0 |
| 令和3年度 | 3,015,721 | 25.0 | 3,890,496 | 32.2 | 2,179,960 | 18.0 | 68,935 | 0.6 | 2,928,036 | 24.2 | 12,083,148 | 100.0 |
| 比較増減 | △ 188,296 | △ 1.2 | △ 118,176 | △ 0.5 | 59,656 | 0.8 | 7,173 | 0.1 | 58,701 | 0.8 | △ 185,944 | |



11. 市税収納状況調（平成29年度～令和3年度）

【平成29年度】

(単位：円、%)

| 区分 | | 予算現額 | 調定額 | 収入済額 | 不納欠損額 | 収入未済額 | 対予算 収納率 | 対調定 収納率 |
|-------|----------------|----------------|----------------|---------------|-------------|-------------|------------|------------|
| 税目 | | | | | | | | |
| 現年課税分 | 市民税 | 9,494,924,000 | 9,628,487,663 | 9,433,332,316 | 188,615 | 194,966,732 | 99.4 | 98.0 |
| | 個人 | 7,569,536,000 | 7,711,766,303 | 7,520,207,556 | 188,615 | 191,370,132 | 99.3 | 97.5 |
| | 法人 | 1,925,388,000 | 1,916,721,360 | 1,913,124,760 | 0 | 3,596,600 | 99.4 | 99.8 |
| | 固定資産税 | 7,884,920,000 | 7,968,026,402 | 7,904,902,831 | 130,331 | 62,993,240 | 100.3 | 99.2 |
| | 土地・家屋 | 6,756,930,000 | 6,828,442,494 | 6,774,103,766 | 130,331 | 54,208,397 | 100.3 | 99.2 |
| | 償却資産 | 1,092,350,000 | 1,103,941,908 | 1,095,157,065 | 0 | 8,784,843 | 100.3 | 99.2 |
| | 交付金 | 35,640,000 | 35,642,000 | 35,642,000 | 0 | 0 | 100.0 | 100.0 |
| | 軽自動車税 | 150,306,000 | 156,786,900 | 150,916,900 | 2,000 | 5,868,000 | 100.4 | 96.3 |
| | 市たばこ税 | 694,781,000 | 681,911,499 | 681,911,499 | 0 | 0 | 98.1 | 100.0 |
| | 都市計画税 | 1,146,704,000 | 1,158,810,212 | 1,149,588,742 | 19,039 | 9,202,431 | 100.3 | 99.2 |
| 小計 | 19,371,635,000 | 19,594,022,676 | 19,320,652,288 | 339,985 | 273,030,403 | 99.7 | 98.6 | |
| 滞納繰越分 | 市民税 | 182,144,000 | 626,635,094 | 198,167,538 | 42,243,811 | 386,223,745 | 108.8 | 31.6 |
| | 個人 | 179,950,000 | 617,233,129 | 195,749,490 | 41,531,011 | 379,952,628 | 108.8 | 31.7 |
| | 法人 | 2,194,000 | 9,401,965 | 2,418,048 | 712,800 | 6,271,117 | 110.2 | 25.7 |
| | 固定資産税 | 73,483,000 | 216,343,158 | 77,797,748 | 6,250,965 | 132,294,445 | 105.9 | 36.0 |
| | 軽自動車税 | 2,339,000 | 12,814,818 | 2,821,200 | 1,246,100 | 8,747,518 | 120.6 | 22.0 |
| | 都市計画税 | 10,891,000 | 32,147,394 | 11,560,314 | 928,859 | 19,658,221 | 106.1 | 36.0 |
| | 小計 | 268,857,000 | 887,940,464 | 290,346,800 | 50,669,735 | 546,923,929 | 108.0 | 32.7 |
| 現・滞合算 | 市民税 | 9,677,068,000 | 10,255,122,757 | 9,631,499,854 | 42,432,426 | 581,190,477 | 99.5 | 93.9 |
| | 固定資産税 | 7,958,403,000 | 8,184,369,560 | 7,982,700,579 | 6,381,296 | 195,287,685 | 100.3 | 97.5 |
| | 軽自動車税 | 152,645,000 | 169,601,718 | 153,738,100 | 1,248,100 | 14,615,518 | 100.7 | 90.6 |
| | 市たばこ税 | 694,781,000 | 681,911,499 | 681,911,499 | 0 | 0 | 98.1 | 100.0 |
| | 都市計画税 | 1,157,595,000 | 1,190,957,606 | 1,161,149,056 | 947,898 | 28,860,652 | 100.3 | 97.5 |
| 市税総計 | 19,640,492,000 | 20,481,963,140 | 19,610,999,088 | 51,009,720 | 819,954,332 | 99.8 | 95.7 | |

【平成30年度】

(単位：円、%)

| 区分 | | 予算現額 | 調定額 | 収入済額 | 不納欠損額 | 収入未済額 | 対予算 収納率 | 対調定 収納率 |
|-------|----------------|----------------|----------------|---------------|-------------|-------------|------------|------------|
| 税目 | | | | | | | | |
| 現年課税分 | 市民税 | 8,873,199,000 | 9,068,970,821 | 8,908,821,901 | 23,232 | 160,125,688 | 100.4 | 98.2 |
| | 個人 | 7,629,236,000 | 7,815,430,367 | 7,657,638,447 | 23,232 | 157,768,688 | 100.4 | 98.0 |
| | 法人 | 1,243,963,000 | 1,253,540,454 | 1,251,183,454 | 0 | 2,357,000 | 100.6 | 99.8 |
| | 固定資産税 | 7,885,246,000 | 7,959,871,200 | 7,904,271,194 | 64,066 | 55,535,940 | 100.2 | 99.3 |
| | 土地・家屋 | 6,783,267,000 | 6,847,911,681 | 6,799,783,176 | 64,066 | 48,064,439 | 100.2 | 99.3 |
| | 償却資産 | 1,046,626,000 | 1,056,603,519 | 1,049,132,018 | 0 | 7,471,501 | 100.2 | 99.3 |
| | 交付金 | 55,353,000 | 55,356,000 | 55,356,000 | 0 | 0 | 100.0 | 100.0 |
| | 軽自動車税 | 157,557,000 | 164,628,000 | 159,550,100 | 14,400 | 5,063,500 | 101.3 | 96.9 |
| | 市たばこ税 | 651,925,000 | 688,448,704 | 688,448,704 | 0 | 0 | 105.6 | 100.0 |
| | 都市計画税 | 1,140,725,000 | 1,151,597,300 | 1,143,503,641 | 9,334 | 8,084,325 | 100.2 | 99.3 |
| 小計 | 18,708,652,000 | 19,033,516,025 | 18,804,595,540 | 111,032 | 228,809,453 | 100.5 | 98.8 | |
| 滞納繰越分 | 市民税 | 149,242,000 | 579,935,584 | 164,708,594 | 62,946,267 | 352,280,723 | 110.4 | 28.4 |
| | 個人 | 147,242,000 | 570,155,367 | 161,349,518 | 61,401,755 | 347,404,094 | 109.6 | 28.3 |
| | 法人 | 2,000,000 | 9,780,217 | 3,359,076 | 1,544,512 | 4,876,629 | 168.0 | 34.3 |
| | 固定資産税 | 67,340,000 | 195,030,785 | 70,584,970 | 12,044,285 | 112,401,530 | 104.8 | 36.2 |
| | 軽自動車税 | 3,504,000 | 14,359,718 | 4,618,050 | 1,342,800 | 8,398,868 | 131.8 | 32.2 |
| | 都市計画税 | 9,966,000 | 28,813,652 | 10,428,153 | 1,779,411 | 16,606,088 | 104.6 | 36.2 |
| | 小計 | 230,052,000 | 818,139,739 | 250,339,767 | 78,112,763 | 489,687,209 | 108.8 | 30.6 |
| 現・滞合算 | 市民税 | 9,022,441,000 | 9,648,906,405 | 9,073,530,495 | 62,969,499 | 512,406,411 | 100.6 | 94.0 |
| | 固定資産税 | 7,952,586,000 | 8,154,901,985 | 7,974,856,164 | 12,108,351 | 167,937,470 | 100.3 | 97.8 |
| | 軽自動車税 | 161,061,000 | 178,987,718 | 164,168,150 | 1,357,200 | 13,462,368 | 101.9 | 91.7 |
| | 市たばこ税 | 651,925,000 | 688,448,704 | 688,448,704 | 0 | 0 | 105.6 | 100.0 |
| | 都市計画税 | 1,150,691,000 | 1,180,410,952 | 1,153,931,794 | 1,788,745 | 24,690,413 | 100.3 | 97.8 |
| 市税総計 | 18,938,704,000 | 19,851,655,764 | 19,054,935,307 | 78,223,795 | 718,496,662 | 100.6 | 96.0 | |

【令和元年度】

(単位：円、%)

| 区分 | | 予算現額 | 調定額 | 収入済額 | 不納欠損額 | 収入未済額 | 対予算 収納率 | 対調定 収納率 |
|-------|-------|----------------|----------------|----------------|------------|-------------|------------|------------|
| 税目 | | | | | | | | |
| 現年課税分 | 市民税 | 8,715,249,000 | 9,043,042,219 | 8,879,345,663 | 17,847 | 163,678,709 | 101.9 | 98.2 |
| | 個人 | 7,746,585,000 | 7,914,884,640 | 7,752,692,017 | 17,847 | 162,174,776 | 100.1 | 98.0 |
| | 法人 | 968,664,000 | 1,128,157,579 | 1,126,653,646 | 0 | 1,503,933 | 116.3 | 99.9 |
| | 固定資産税 | 8,253,590,000 | 8,311,064,700 | 8,245,191,534 | 0 | 65,873,166 | 99.9 | 99.2 |
| | 土地・家屋 | 7,016,760,000 | 7,066,014,500 | 7,022,230,446 | 0 | 43,784,054 | 100.1 | 99.4 |
| | 償却資産 | 1,168,772,000 | 1,176,989,300 | 1,154,900,188 | 0 | 22,089,112 | 98.8 | 98.1 |
| | 交付金 | 68,058,000 | 68,060,900 | 68,060,900 | 0 | 0 | 100.0 | 100.0 |
| | 軽自動車税 | 165,499,000 | 172,129,400 | 166,713,200 | 0 | 5,416,200 | 100.7 | 96.9 |
| | 環境性能割 | 1,900,000 | 3,360,000 | 3,360,000 | 0 | 0 | 176.8 | 100.0 |
| | 種別割 | 163,599,000 | 168,769,400 | 163,353,200 | 0 | 5,416,200 | 99.8 | 96.8 |
| | 市たばこ税 | 670,087,000 | 697,190,529 | 697,190,529 | 0 | 0 | 104.0 | 100.0 |
| | 都市計画税 | 1,175,486,000 | 1,183,748,800 | 1,177,630,389 | 0 | 6,118,411 | 100.2 | 99.5 |
| | 小計 | 18,979,911,000 | 19,407,175,648 | 19,166,071,315 | 17,847 | 241,086,486 | 101.0 | 98.8 |
| 滞納繰越分 | 市民税 | 171,413,000 | 512,942,424 | 127,070,855 | 46,488,644 | 339,382,925 | 74.1 | 24.8 |
| | 個人 | 168,606,000 | 505,708,795 | 124,694,055 | 45,834,844 | 335,179,896 | 74.0 | 24.7 |
| | 法人 | 2,807,000 | 7,233,629 | 2,376,800 | 653,800 | 4,203,029 | 84.7 | 32.9 |
| | 固定資産税 | 65,197,000 | 167,668,870 | 51,877,434 | 6,089,297 | 109,702,139 | 79.6 | 30.9 |
| | 軽自動車税 | 3,552,000 | 13,368,068 | 3,600,993 | 1,032,200 | 8,734,875 | 101.4 | 26.9 |
| | 都市計画税 | 9,607,000 | 24,638,413 | 7,630,632 | 894,803 | 16,112,978 | 79.4 | 31.0 |
| | 小計 | 249,769,000 | 718,617,775 | 190,179,914 | 54,504,944 | 473,932,917 | 76.1 | 26.5 |
| 現・滞合算 | 市民税 | 8,886,662,000 | 9,555,984,643 | 9,006,416,518 | 46,506,491 | 503,061,634 | 101.3 | 94.2 |
| | 固定資産税 | 8,318,787,000 | 8,478,733,570 | 8,297,068,968 | 6,089,297 | 175,575,305 | 99.7 | 97.9 |
| | 軽自動車税 | 169,051,000 | 185,497,468 | 170,314,193 | 1,032,200 | 14,151,075 | 100.7 | 91.8 |
| | 市たばこ税 | 670,087,000 | 697,190,529 | 697,190,529 | 0 | 0 | 104.0 | 100.0 |
| | 都市計画税 | 1,185,093,000 | 1,208,387,213 | 1,185,261,021 | 894,803 | 22,231,389 | 100.0 | 98.1 |
| 市税総計 | | 19,229,680,000 | 20,125,793,423 | 19,356,251,229 | 54,522,791 | 715,019,403 | 100.7 | 96.2 |

【令和2年度】

(単位：円、%)

| 区分 | | 予算現額 | 調定額 | 収入済額 (還付未済額) | 不納欠損額 | 収入未済額 | 対予算 収納率 | 対調定 収納率 |
|-------|-------|----------------|----------------|-------------------------------|------------|-------------|------------|------------|
| 税目 | | | | | | | | |
| 現年課税分 | 市民税 | 8,851,902,000 | 9,061,245,453 | 8,913,784,821 (1,924,365) | 10,500 | 149,374,497 | 100.7 | 98.4 |
| | 個人 | 7,800,590,000 | 8,025,808,653 | 7,883,121,121 (1,850,365) | 0 | 144,537,897 | 101.1 | 98.2 |
| | 法人 | 1,051,312,000 | 1,035,436,800 | 1,030,663,700 (74,000) | 10,500 | 4,836,600 | 98.0 | 99.5 |
| | 固定資産税 | 8,247,050,000 | 8,370,845,800 | 8,267,182,469 (520,798) | 0 | 104,184,129 | 100.2 | 98.8 |
| | 土地・家屋 | 7,021,202,000 | 7,128,215,100 | 7,039,306,676 (446,688) | 0 | 89,355,112 | 100.3 | 98.8 |
| | 償却資産 | 1,166,193,000 | 1,182,971,700 | 1,168,216,793 (74,110) | 0 | 14,829,017 | 100.2 | 98.8 |
| | 交付金 | 59,655,000 | 59,659,000 | 59,659,000 | 0 | 0 | 100.0 | 100.0 |
| | 軽自動車税 | 176,310,000 | 179,711,800 | 175,421,400 (100,500) | 0 | 4,390,900 | 99.5 | 97.6 |
| | 環境性能割 | 7,209,000 | 5,450,600 | 5,450,600 | 0 | 0 | 75.6 | 100.0 |
| | 種別割 | 169,101,000 | 174,261,200 | 169,970,800 (100,500) | 0 | 4,390,900 | 100.5 | 97.5 |
| | 市たばこ税 | 703,742,000 | 712,426,838 | 712,426,838 | 0 | 0 | 101.2 | 100.0 |
| | 都市計画税 | 1,180,528,000 | 1,198,513,100 | 1,183,564,349 (75,102) | 0 | 15,023,853 | 100.3 | 98.8 |
| | 小計 | 19,159,532,000 | 19,522,742,991 | 19,252,379,877 (2,620,765) | 10,500 | 272,973,379 | 100.5 | 98.6 |
| 滞納繰越分 | 市民税 | 134,948,000 | 508,698,873 | 135,914,249 (227,574) | 55,163,437 | 317,848,761 | 100.7 | 26.7 |
| | 個人 | 132,628,000 | 503,002,211 | 134,187,880 (227,574) | 54,850,037 | 314,191,868 | 101.2 | 26.7 |
| | 法人 | 2,320,000 | 5,696,662 | 1,726,369 | 313,400 | 3,656,893 | 74.4 | 30.3 |
| | 固定資産税 | 54,392,000 | 175,991,856 | 56,716,670 (55,568) | 10,255,845 | 109,074,909 | 104.3 | 32.2 |
| | 軽自動車税 | 4,157,000 | 13,978,575 | 3,300,968 | 974,700 | 9,702,907 | 79.4 | 23.6 |
| | 都市計画税 | 8,058,000 | 22,271,938 | 7,177,549 (7,032) | 1,297,887 | 13,803,534 | 89.1 | 32.2 |
| | 小計 | 201,555,000 | 720,941,242 | 203,109,436 (290,174) | 67,691,869 | 450,430,111 | 100.8 | 28.2 |
| 現・滞合算 | 市民税 | 8,986,850,000 | 9,569,944,326 | 9,049,699,070 (2,151,939) | 55,173,937 | 467,223,258 | 100.7 | 94.6 |
| | 固定資産税 | 8,301,442,000 | 8,546,837,656 | 8,323,899,139 (576,366) | 10,255,845 | 213,259,038 | 100.3 | 97.4 |
| | 軽自動車税 | 180,467,000 | 193,690,375 | 178,722,368 (100,500) | 974,700 | 14,093,807 | 99.0 | 92.3 |
| | 市たばこ税 | 703,742,000 | 712,426,838 | 712,426,838 | 0 | 0 | 101.2 | 100.0 |
| | 都市計画税 | 1,188,586,000 | 1,220,785,038 | 1,190,741,898 (82,134) | 1,297,887 | 28,827,387 | 100.2 | 97.5 |
| 市税総計 | | 19,361,087,000 | 20,243,684,233 | 19,455,489,313 (2,910,939) | 67,702,369 | 723,403,490 | 100.5 | 96.1 |

※収入済額には、還付未済額を含む (調定額－収入済額－不納欠損額＋還付未済額＝収入未済額)

【令和3年度】

(単位：円、%)

| 区分 | | 予算現額 | 調定額 | 収入済額 (還付未済額) | 不納欠損額 | 収入未済額 | 対予算 収納率 | 対調定 収納率 |
|-------|----------------|----------------|-------------------------------|-------------------------------|-------------|-------------|------------|------------|
| 税目 | | | | | | | | |
| 現年課税分 | 市民税 | 8,397,273,000 | 8,607,752,721 | 8,480,124,287 (5,130,285) | 0 | 132,758,719 | 101.0 | 98.5 |
| | 個人 | 7,664,132,000 | 7,850,727,921 | 7,723,741,987 (2,275,985) | 0 | 129,261,919 | 100.8 | 98.4 |
| | 法人 | 733,141,000 | 757,024,800 | 756,382,300 (2,854,300) | 0 | 3,496,800 | 103.2 | 99.9 |
| | 固定資産税 | 8,110,836,000 | 8,175,533,300 | 8,121,264,452 (462,475) | 159,221 | 54,572,102 | 100.1 | 99.3 |
| | 土地・家屋 | 6,963,806,000 | 7,019,468,000 | 6,972,539,941 (399,917) | 159,221 | 47,168,755 | 100.1 | 99.3 |
| | 償却資産 | 1,088,964,000 | 1,098,030,300 | 1,090,689,511 (62,558) | 0 | 7,403,347 | 100.2 | 99.3 |
| | 交付金 | 58,066,000 | 58,035,000 | 58,035,000 | 0 | 0 | 99.9 | 100.0 |
| | 軽自動車税 | 184,520,000 | 189,406,900 | 185,435,800 (142,100) | 12,900 | 4,100,300 | 100.5 | 97.9 |
| | 環境性能割 | 7,115,000 | 7,494,600 | 7,494,600 | 0 | 0 | 105.3 | 100.0 |
| | 種別割 | 177,405,000 | 181,912,300 | 177,941,200 (142,100) | 12,900 | 4,100,300 | 100.3 | 97.8 |
| | 市たばこ税 | 740,728,000 | 761,229,641 | 761,229,641 | 0 | 0 | 102.8 | 100.0 |
| | 都市計画税 | 1,172,336,000 | 1,181,705,000 | 1,173,804,811 (67,325) | 23,179 | 7,944,335 | 100.1 | 99.3 |
| | 小計 | 18,605,693,000 | 18,915,627,562 | 18,721,858,991 (5,802,185) | 195,300 | 199,375,456 | 100.6 | 99.0 |
| 滞納繰越分 | 市民税 | 121,367,000 | 466,766,657 | 128,167,381 (113,002) | 35,920,146 | 302,792,132 | 105.6 | 27.5 |
| | 個人 | 119,332,000 | 458,273,164 | 122,531,804 (113,002) | 35,567,046 | 300,287,316 | 102.7 | 26.7 |
| | 法人 | 2,035,000 | 8,493,493 | 5,635,577 | 353,100 | 2,504,816 | 276.9 | 66.4 |
| | 固定資産税 | 56,187,000 | 213,206,638 | 103,107,755 (40,522) | 3,335,273 | 106,804,132 | 183.5 | 48.4 |
| | 軽自動車税 | 3,998,000 | 13,819,607 | 4,061,107 (2,000) | 1,417,000 | 8,343,500 | 101.6 | 29.4 |
| | 都市計画税 | 6,415,000 | 28,819,987 | 13,937,484 (5,478) | 450,842 | 14,437,139 | 217.3 | 48.4 |
| | 小計 | 187,967,000 | 722,612,889 | 249,273,727 (161,002) | 41,123,261 | 432,376,903 | 132.6 | 34.5 |
| 現・滞合算 | 市民税 | 8,518,640,000 | 9,074,519,378 | 8,608,291,668 (5,243,287) | 35,920,146 | 435,550,851 | 101.1 | 94.9 |
| | 固定資産税 | 8,167,023,000 | 8,388,739,938 | 8,224,372,207 (502,997) | 3,494,494 | 161,376,234 | 100.7 | 98.0 |
| | 軽自動車税 | 188,518,000 | 203,226,507 | 189,496,907 (144,100) | 1,429,900 | 12,443,800 | 100.5 | 93.2 |
| | 市たばこ税 | 740,728,000 | 761,229,641 | 761,229,641 | 0 | 0 | 102.8 | 100.0 |
| | 都市計画税 | 1,178,751,000 | 1,210,524,987 | 1,187,742,295 (72,803) | 474,021 | 22,381,474 | 100.8 | 98.1 |
| 市税総計 | 18,793,660,000 | 19,638,240,451 | 18,971,132,718 (5,963,187) | 41,318,561 | 631,752,359 | 100.9 | 96.6 | |

※収入済額には、還付未済額を含む (調定額－収入済額－不納欠損額＋還付未済額＝収入未済額)

第 4 章

そ の 他

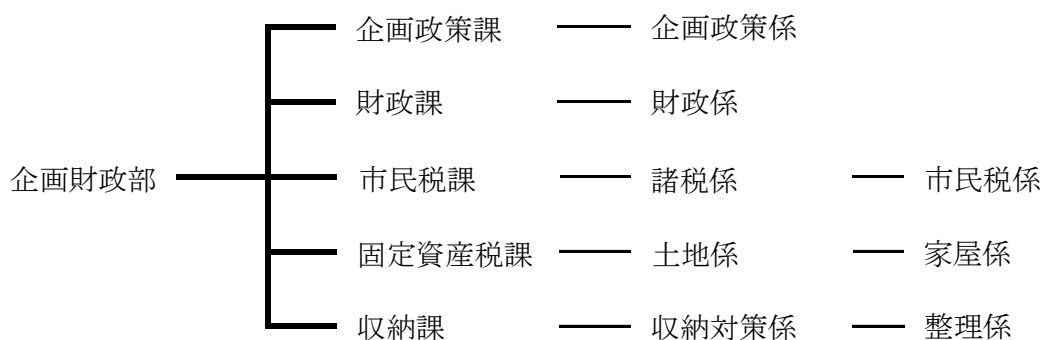
- 1 . 市税の税率表
- 2 . 税務機構図
- 3 . 税務事務分掌
- 4 . 税務職員数調（令和4年4月1日）
- 5 . 税務職員数の推移（平成30年度～令和4年度）

1. 市税の税率表

| 税 目 | | 課 税 標 準 | 税 率 | |
|-----------------------|-------------------|--------------------|---|------------|
| 市 民 税 | 個 人 | 均 等 割 | 納税義務者 1 人 | 3,500円 |
| | | 所 得 割 | 課税所得金額 | 100分の6.0 |
| | 法 人 | 均 等 割 | ①資本金と資本準備金の額が1,000万円以下である法人で従業者数の合計数が50人以下であるもの | 50,000円 |
| | | | ②資本金と資本準備金の額が1,000万円以下である法人で従業者数の合計数が50人を超えるもの | 120,000円 |
| | | | ③資本金と資本準備金の額が1,000万円を超え1億円以下である法人で従業者数の合計数が50人以下であるもの | 130,000円 |
| | | | ④資本金と資本準備金の額が1,000万円を超え1億円以下である法人で従業者数の合計数が50人を超えるもの | 150,000円 |
| | | | ⑤資本金と資本準備金の額が1億円を超え10億円以下である法人で従業者数の合計数が50人以下であるもの | 160,000円 |
| | | | ⑥資本金と資本準備金の額が1億円を超え10億円以下である法人で従業者数の合計数が50人を超えるもの | 400,000円 |
| | | | ⑦資本金と資本準備金の額が10億円を超える法人で従業者数の合計数が50人以下であるもの | 410,000円 |
| | | | ⑧資本金と資本準備金の額が10億円を超え50億円以下である法人で従業者数の合計数が50人を超えるもの | 1,750,000円 |
| | | | ⑨資本金と資本準備金の額が50億円を超える法人で従業者数の合計数が50人を超えるもの | 3,000,000円 |
| 法人税割 | ①資本金等の額が1億円以下の法人 | 100分の6.0 | | |
| | ②資本金等の額が1億円を超える法人 | 100分の8.4 | | |
| 固 定 資 産 税 | 土 地 | 1月1日現在における土地の課税標準額 | 100分の1.4 | |
| | 家 屋 | 1月1日現在における家屋の課税標準額 | | |
| | 償却資産 | 1月1日現在における償却資産の価値 | | |
| 市 た ば こ 税 | | 売渡本数 1,000本につき | 6,552円 | |
| 都 市 計 画 税 | 土 地 | 1月1日現在における土地の課税標準額 | 100分の0.2 | |
| | 家 屋 | 1月1日現在における家屋の課税標準額 | | |
| 入 湯 税 | | 1人につき1日 | 100円 | |

| 税 目 | | 課 税 標 準 | 税 率 | | |
|---|---|---------------------------------------|-----------------------------|-----------------------------|--------|
| 原動機付自転車 | 50cc以下 | 二輪のもの 車両1台につき | 2,000円 | | |
| | | ミニカー 車両1台につき | 3,700円 | | |
| | 90cc以下 | 車両1台につき | 2,000円 | | |
| | 125cc以下 | 車両1台につき | 2,400円 | | |
| 軽二輪車・被牽引車（二輪） | | (126cc以上250cc以下)車両1台につき | 3,600円 | | |
| 三 輪 | 旧税率 | | 初度検査年月が平成27年3月31日以前の車両1台につき | 3,100円 | |
| | 標準税率 | | 初度検査年月が平成27年4月1日以降の車両1台につき | 3,900円 | |
| | 重課税率 | | 初度検査年月から13年以上経過した車両1台につき | 4,600円 | |
| | グリーン化特例 | 電気自動車等 | 車両1台につき | 1,000円 | |
| | | 令和2年度燃費基準+30%達成車 平成27年度燃料基準+35%達成車 | 車両1台につき | 2,000円 | |
| | | 令和2年度燃費基準+10%達成車 平成27年度燃費基準+15%達成車 | 車両1台につき | 3,000円 | |
| | 四 輪 貨 物 (自 家 用) | 旧税率 | | 初度検査年月が平成27年3月31日以前の車両1台につき | 4,000円 |
| | | 標準税率 | | 初度検査年月が平成27年4月1日以降の車両1台につき | 5,000円 |
| | | 重課税率 | | 初度検査年月から13年以上経過した車両1台につき | 6,000円 |
| | | グリーン化特例 | 電気自動車等 | 車両1台につき | 1,300円 |
| 平成27年度燃費基準 +35%達成車 | | | 車両1台につき | 2,500円 | |
| 平成27年度燃費基準 +15%達成車 | | | 車両1台につき | 3,800円 | |
| 四 輪 貨 物 (営 業 用) | 旧税率 | | 初度検査年月が平成27年3月31日以前の車両1台につき | 3,000円 | |
| | 標準税率 | | 初度検査年月が平成27年4月1日以降の車両1台につき | 3,800円 | |
| | 重課税率 | | 初度検査年月から13年以上経過した車両1台につき | 4,500円 | |
| | グリーン化特例 | 電気自動車等 | 車両1台につき | 1,000円 | |
| | | 平成27年度燃費基準 +35%達成車 | 車両1台につき | 1,900円 | |
| | | 平成27年度燃費基準 +15%達成車 | 車両1台につき | 2,900円 | |
| 乗 用 車 (自 家 用) | 旧税率 | | 初度検査年月が平成27年3月31日以前の車両1台につき | 7,200円 | |
| | 標準税率 | | 初度検査年月が平成27年4月1日以降の車両1台につき | 10,800円 | |
| | 重課税率 | | 初度検査年月から13年以上経過した車両1台につき | 12,900円 | |
| | グリーン化特例 | 電気自動車等 | 車両1台につき | 2,700円 | |
| | | 令和2年度燃費基準 +30%達成車 | 車両1台につき | 5,400円 | |
| | | 令和2年度燃費基準 +10%達成車 | 車両1台につき | 8,100円 | |
| 乗 用 車 (営 業 用) | 旧税率 | | 初度検査年月が平成27年3月31日以前の車両1台につき | 5,500円 | |
| | 標準税率 | | 初度検査年月が平成27年4月1日以降の車両1台につき | 6,900円 | |
| | 重課税率 | | 初度検査年月から13年以上経過した車両1台につき | 8,200円 | |
| | グリーン化特例 | 電気自動車等 | 車両1台につき | 1,800円 | |
| | | 令和2年度燃費基準 +30%達成車 | 車両1台につき | 3,500円 | |
| | | 令和2年度燃費基準 +10%達成車 | 車両1台につき | 5,200円 | |
| 小型特殊自動車 | 農耕作業用 | 車両1台につき | 2,400円 | | |
| | 特殊作業用 | 車両1台につき | 5,900円 | | |
| 二輪の小型自動車 | | (250cc以上)車両1台につき | 6,000円 | | |

2. 税務機構図



3. 税務事務分掌

| 課 | 係 | 事務分掌 |
|--------|-------|---|
| 市民税課 | 諸税係 | (1) 公印の管理に関する事。 (2) 法人市民税、軽自動車税及び市たばこ税の賦課に関する事。 (3) 前号に掲げる市税及び個人の市県民税の調定、減免及び納期限の延長に関する事。 (4) 課税に係る諸証明に関する事。 (5) 原動機付自転車及び小型特殊自動車の標識交付並びに自動車臨時運行許可に関する事。 (6) 座間市固定資産評価審査委員会に関する事。 (7) 課内の予算調整及び執行管理並びに課内の庶務に関する事。 |
| | 市民税係 | 個人の市県民税の賦課に関する事。 |
| 固定資産税課 | 土地係 | (1) 公印の管理に関する事。 (2) 土地の評価及び価格の決定に関する事。 (3) 土地に係る固定資産税及び都市計画税の賦課に関する事。 (4) 土地に係る課税台帳等に関する事。 (5) 国有資産等所在市町村交付金に関する事。 (6) 土地に係る証明（納税証明を除く。）に関する事。 (7) 課内の予算調整及び執行管理並びに課内の庶務に関する事。 |
| | 家屋係 | (1) 家屋及び償却資産の評価及び価格の決定に関する事。 (2) 家屋に係る固定資産税及び都市計画税の賦課に関する事。 (3) 償却資産に係る固定資産税の賦課に関する事。 (4) 家屋及び償却資産に係る課税台帳等に関する事。 (5) 家屋及び償却資産に係る証明（納税証明を除く。）に関する事。 |
| 収納課 | 収納対策係 | (1) 公印の管理に関する事。 (2) 収納向上対策に関する事。 (3) 市税（国民健康保険税を除く。以下この項及び次項において同じ。）及び県民税の収納管理に関する事。 (4) 督促状等の発付に関する事。 (5) 納税証明に関する事。 (6) 納税思想の普及及び啓発に関する事。 (7) 納税相談に関する事。 (8) 課内の予算調整及び執行管理並びに課内の庶務に関する事。 |
| | 整理係 | (1) 市税及び県民税の滞納処分及び換価処分に関する事。 (2) 市税及び県民税の徴収嘱託及び受託に関する事。 (3) 市税及び県民税の不納欠損処分に関する事。 |

4. 税務職員数（令和4年4月1日現在）

（単位：人）

| 階 級 \ 所 属 | 市民税課 | | 固定資産税課 | | 収納課 | | 職員数 合 計 |
|----------------|------|------|--------|-----|-------|-----|------------|
| | 諸税係 | 市民税係 | 土地係 | 家屋係 | 収納対策係 | 整理係 | |
| 課 長 | 1 | | 1 | | 1 | | 3 |
| 主幹兼係長 | | | | | | | 0 |
| 副主幹兼係長 | | | 1 | | | | 1 |
| 係 長 | 1 | 1 | | 1 | 1 | 1 | 5 |
| 主 査 | | | 1 | 1 | | | 2 |
| 主 任 | | 1 | | | 2 | | 3 |
| 主 事 | 2 | 5 | 3 | 2 | 1 | 2 | 15 |
| 主事補 | | 2 | 1 | 1 | | | 4 |
| 任期付短時間 勤務職員 | | | | | | 8 | 8 |
| 係別合計 | 3 | 9 | 6 | 5 | 4 | 11 | 38 |
| 課別合計 | 13 | | 12 | | 16 | | 41 |

5. 税務職員数の推移（平成30年度～令和4年度）

（単位：人）

| 年 度 \ 所 属 | 市民税課 | 固定資産税課 | 収納課 | 職員数 合 計 |
|-----------|------|--------|-----|------------|
| 平成30年度 | 15 | 12 | 16 | 43 |
| 令和元年度 | 15 | 12 | 15 | 42 |
| 令和2年度 | 15 | 12 | 14 | 41 |
| 令和3年度 | 13 | 12 | 16 | 41 |
| 令和4年度 | 13 | 12 | 16 | 41 |

市 税 概 要

〒252-8566

座間市緑ヶ丘一丁目1番1号

座間市 企画財政部 市民税課

TEL046-255-1111 内線 3212

令和4年12月発行