

警 防 関 係



消 防 水 利 の 状 況

○本署

令和3年4月1日現在

| 管区名 | 消 火 栓 | 公設防火水槽 | | | | | | 私設防火水槽 | | | | | プー ル 池 |
|---------|-------------|------------------|------------------|------------------|-----------------------|------------------|--------|-----------------------|------------------|-----------------------|------------------|--------|--------------|
| | | 60m ³ | 40m ³ | 30m ³ | 20m ³ 給 | 20m ³ | 小 計 | 40m ³ 超 | 40m ³ | 20m ³ 給 | 20m ³ | 小 計 | |
| 新 田 宿 | 31 | | | | 2 | 1 | 3 | | 1 | | | 1 | |
| 四 ツ 谷 | 23 | | 3 | | 2 | | 5 | | | | | | |
| 座 間 1 | 46 | 1 | 3 | | 2 | 3 | 9 | | | | | | 1 |
| 座 間 2 | 25 | 1 | 5 | | 1 | | 7 | | 1 | | | 1 | 1 |
| 入 谷 東 1 | 7 | | | | 1 | | 1 | | | | | | |
| 入 谷 東 2 | 17 | | 10 | | | | 10 | | | | | | 1 |
| 入 谷 東 3 | 20 | | 5 | | | 1 | 6 | | 5 | | | 5 | |
| 入 谷 東 4 | 35 | | 5 | | 1 | 2 | 8 | | 3 | | | 3 | |
| 入 谷 西 1 | 3 | | | | | | | | 4 | | | 4 | |
| 入 谷 西 2 | 24 | 1 | 2 | | 2 | | 5 | 1 | 1 | | | 2 | |
| 入 谷 西 3 | 20 | | 4 | | | | 4 | | 1 | | | 1 | |
| 入 谷 西 4 | 9 | | | | 1 | 1 | 2 | | 1 | | | 1 | |
| 入 谷 西 5 | 17 | | 3 | | | | 3 | 1 | | | | 1 | 3 |
| 明 王 | 15 | | 2 | | | | 2 | | | | | | |
| 立 野 台 1 | 10 | | 4 | | | | 4 | | 1 | | | 1 | 1 |
| 立 野 台 2 | 11 | | 1 | | | | 1 | | | | | | |
| 立 野 台 3 | 21 | | 3 | | | | 3 | | 2 | | | 2 | 1 |
| 緑 ケ 丘 1 | 8 | | 5 | | | | 5 | | | | | | |
| 緑 ケ 丘 2 | 12 | | 3 | | | | 3 | | | | | | |
| 緑 ケ 丘 3 | 19 | | 1 | | 2 | | 3 | | | | | | |
| 緑 ケ 丘 4 | 13 | | 3 | | | | 3 | | 2 | | | 2 | |
| 緑 ケ 丘 5 | 10 | | 1 | | | | 1 | | | | | | |
| 緑 ケ 丘 6 | 12 | | 2 | | 1 | | 3 | | 1 | | | 1 | |
| 相 武 台 1 | 12 | 1 | 2 | | | | 3 | 5 | 1 | | | 6 | |
| 合 計 | 420 | 4 | 67 | | 15 | 8 | 94 | 7 | 24 | | | 31 | 8 |

○東分署

令和3年4月1日現在

| 管区名 | 消 火 栓 | 公設防火水槽 | | | | | | 私設防火水槽 | | | | | プー ル 池 |
|-----------|-------------|------------------|------------------|------------------|-----------------------|------------------|--------|-----------------------|------------------|-----------------------|------------------|--------|--------------|
| | | 60m ³ | 40m ³ | 30m ³ | 20m ³ 給 | 20m ³ | 小 計 | 40m ³ 超 | 40m ³ | 20m ³ 給 | 20m ³ | 小 計 | |
| ひばりが丘 1 | 21 | 1 | 2 | | 1 | | 4 | | 2 | | | 2 | |
| ひばりが丘 2 | 21 | | 4 | | 1 | | 5 | | 1 | | | 1 | |
| ひばりが丘 3 | 19 | | 4 | | 2 | | 6 | | 5 | 1 | | 6 | 1 |
| ひばりが丘 4 | 14 | | 1 | | | | 1 | 5 | 11 | 1 | | 17 | 1 |
| ひばりが丘 5 | 21 | | 3 | | | | 3 | | 4 | 1 | | 5 | 1 |
| 栗 原 1 | 12 | | 1 | | | | 1 | 3 | 4 | | | 7 | 1 |
| 南 栗 原 1 | 11 | | 1 | | | | 1 | | | | | | |
| 南 栗 原 2 | 2 | | | | | | | | 3 | | | 3 | |
| 南 栗 原 3 | 8 | 1 | | | | | 1 | | | | | | |
| 南 栗 原 4 | 14 | | 1 | | | | 1 | | 3 | | | 3 | |
| 南 栗 原 5 | 10 | | | | 1 | | 1 | | | | | | |
| 南 栗 原 6 | 14 | | 3 | | | | 3 | | | | | | |
| 栗 原 中 央 1 | 17 | | 1 | 1 | 1 | | 3 | | | | | | |
| 栗 原 中 央 2 | 8 | | | 1 | 1 | | 2 | | | | | | |
| 栗 原 中 央 3 | 12 | | | | 1 | | 1 | | 1 | | | 1 | |
| 栗 原 中 央 4 | 11 | | 1 | | | | 1 | | 1 | | | 1 | |
| 栗 原 中 央 5 | 9 | | 2 | | 1 | | 3 | | | | | | |
| 栗 原 中 央 6 | 10 | 1 | 1 | | 1 | | 3 | | | | | | 1 |
| 東 原 1 | 11 | | 1 | | | | 1 | 2 | 2 | | | 4 | |
| 東 原 2 | 7 | | 3 | | | | 3 | | 2 | | 1 | 3 | |
| 東 原 3 | 13 | | 2 | | | | 2 | | | | | | 1 |
| 東 原 4 | 6 | 2 | 3 | | | | 5 | 2 | 2 | | | 4 | |
| 東 原 5 | 7 | 1 | 4 | | | | 5 | | 9 | | | 9 | |
| さ が み 野 1 | 5 | | | | 1 | | 1 | | 1 | | | 1 | |
| さ が み 野 2 | 2 | | | | 2 | | 2 | | | | | | |
| さ が み 野 3 | 4 | | | | 1 | | 1 | | | | | | |
| 西 栗 原 1 | 7 | 1 | 2 | | | | 3 | | | | | | |
| 西 栗 原 2 | 8 | | 1 | | 1 | | 2 | | 2 | | | 2 | 1 |
| 合 計 | 304 | 7 | 41 | 2 | 15 | | 65 | 12 | 53 | 3 | 1 | 69 | 7 |

○北分署

令和3年4月1日現在

| 管区名 | 消 火 栓 | 公設防火水槽 | | | | | | 私設防火水槽 | | | | | プー ル 池 |
|-----------|-------------|------------------|------------------|------------------|-----------------------|------------------|--------|-----------------------|------------------|-----------------------|------------------|--------|--------------|
| | | 60m ³ | 40m ³ | 30m ³ | 20m ³ 給 | 20m ³ | 小 計 | 40m ³ 超 | 40m ³ | 20m ³ 給 | 20m ³ | 小 計 | |
| 小 池 | 13 | | 2 | | 2 | | 4 | | 2 | | | 2 | |
| 小 松 原 1 | 23 | | 2 | | | | 2 | 2 | 11 | | 1 | 14 | |
| 小 松 原 2 | 27 | 1 | 1 | | | | 2 | 1 | 10 | 1 | | 12 | |
| 広 野 台 1 | 19 | 1 | 3 | | 1 | | 5 | 1 | 5 | 1 | | 7 | 1 |
| 広 野 台 2 | 8 | | | | | | | 16 | 20 | | | 36 | |
| 相 武 台 北 | 12 | 1 | 2 | | | | 3 | | 2 | 0 | | 2 | |
| 相 武 台 2 | 18 | | 1 | | | | 1 | 2 | 6 | | | 8 | |
| 相 武 台 3 | 25 | | 3 | | | | 3 | 1 | 6 | 1 | | 8 | |
| 相 武 台 4 | 7 | | | | 1 | | 1 | | | | | 0 | 1 |
| 相 模 が 丘 1 | 24 | | 2 | | | | 2 | 2 | 9 | 1 | | 12 | |
| 相 模 が 丘 2 | 16 | 1 | 2 | | 1 | | 4 | | 2 | | | 2 | 1 |
| 相 模 が 丘 3 | 15 | 2 | 3 | | 2 | | 7 | | | | | | |
| 相 模 が 丘 4 | 24 | 1 | 3 | | 1 | | 5 | | 1 | | | 1 | |
| 相 模 が 丘 5 | 26 | | 1 | | 1 | | 2 | | 4 | 2 | | 6 | |
| 相 模 が 丘 6 | 18 | | 6 | | | | 6 | | 12 | | | 12 | |
| 合 計 | 275 | 7 | 31 | | 9 | | 47 | 25 | 90 | 6 | 1 | 122 | 3 |

○消防水利の総合計

令和3年4月1日現在

| 総合計 | 消火栓 | 公設防火水槽 | | | | | | 私設防火水槽 | | | | | プー ル 池 |
|-----|-----|------------------|------------------|------------------|-----------------------|------------------|--------|-----------------------|------------------|-----------------------|------------------|--------|--------------|
| | | 60m ³ | 40m ³ | 30m ³ | 20m ³ 給 | 20m ³ | 小 計 | 40m ³ 超 | 40m ³ | 20m ³ 給 | 20m ³ | 小 計 | |
| | 999 | 18 | 139 | 2 | 39 | 8 | 206 | 44 | 167 | 9 | 2 | 222 | 18 |

消 火 栓



格 納 箱



箱の中にはホースが
2本・管そう1本・
消火栓開栓器1器が
入っています。



防 火 水 槽



地下に埋めてあります。

※ 小学校のプールや池も消防水利として活用されます。

○消防水利（消防法第20条第2項及び同法第21条第1項）

消防水利は、地図上で市内の市街地及び近隣商業地域等を一定の間隔でメッシュ状に区分けした総数を基準数とし、一定の能力を満たした消防水利が含まれる場合を充足数としています。

令和元年度調査

| 基準数 | 充足数（実充足数） | 不足数（実不足数） | 充足率％（実充足率％） |
|-----|--------------|------------|-----------------|
| 556 | 556 (602) | 0 (-46) | 100 (108.27) |

消 防 本 部 ・ 署 現 有 車 両 調

令和3年4月1日現在

| 配置 | 車 種 名 称 | 局 名 称 | 車名 | 登録番号 | 登録年月日 | 気筒容積 | 型 別 | ポンプ |
|---------|-----------------------|-------------------------|------|------------|-----------|-----------|-------|-----|
| 消 防 本 部 | 総 務 課 庶 務 係 車 | ざ ま し ょ む 1 | 日産 | 相模800す6872 | H23.12.21 | 1,990cc | | |
| | 警 防 課 警 防 係 車 | ざ ま け い ぼ う 1 | トヨタ | 相模800せ2965 | H31.1.25 | 2,390cc | | |
| | 予 防 課 審 査 係 車 | ざ ま し ん さ 1 | 日産 | 相模800す8277 | H25.8.30 | 1,590cc | | |
| | 予 防 課 査 察 係 車 | ざ ま さ さ つ 1 | 日産 | 相模800す9712 | H27.8.3 | 1,590cc | | |
| | 女 性 消 防 隊 広 報 車 | — | ダイハツ | 相模880あ3763 | R2.2.27 | 650cc | | |
| 本 署 | 災 害 救 助 資 機 材 搬 送 車 | ざ ま し え ん 1 | 日野 | 相模800せ2026 | H30.3.14 | 4,000cc | | |
| | 指 令 車 | ざ ま し れ い 1 | 日産 | 相模800さ5355 | H13.8.28 | 2,980cc | | |
| | 指 揮 車 | ざ ま し き 1 | 日産 | 相模800す5753 | H22.2.22 | 2,950cc | | |
| | は し ご 自 動 車 | ざ ま は し ご 1 | 日野 | 相模800は1555 | R3.2.2 | 8,860 | 35m級 | |
| | はしご付消防ポンプ自動車 | ざ ま は し ご 2 | 日野 | 相模800は759 | H23.2.18 | 6,400cc | 15m級 | A-2 |
| | 救 助 工 作 車 | ざ ま き ゅ う じ ょ 1 | 日野 | 相模800は210 | H15.2.27 | 7,960cc | II型 | |
| | 水 槽 付 消 防 ポ ン プ 自 動 車 | ざ ま た ん く 1 | 日野 | 相模800は1463 | R2.1.15 | 5,120cc | I-B型 | A-2 |
| | 消 防 ポ ン プ 自 動 車 | ざ ま ぼ ん ぶ 1 | 日野 | 相模800せ2781 | H30.11.15 | 4,000cc | CD-I型 | A-2 |
| | 高 規 格 救 急 自 動 車 | き ゅ う き ゅ う ざ ま 1 | トヨタ | 相模800せ106 | H28.2.16 | 2,690cc | | |
| | 高 規 格 救 急 自 動 車 | き ゅ う き ゅ う ざ ま 2 | トヨタ | 相模800せ1810 | H29.12.19 | 2,690cc | | |
| | 非 常 用 救 急 自 動 車 | き ゅ う き ゅ う ざ ま 3 | トヨタ | 相模800す8526 | H26.1.10 | 2,690cc | | |
| | 資 機 材 搬 送 車 | ざ ま さ ぎ ょ う 1 | 日野 | 相模800す9285 | H27.1.29 | 4,000cc | | |
| | 管 理 課 庶 務 係 車 | ざ ま こ う ほう 1 | 日産 | 相模800す5743 | H22.2.12 | 1,990cc | | |
| | 小 型 二 輪 ・ 原 付 4 台 | — | ホンダ | — | H4~H11 | 50cc/70cc | | |
| | そ の 他 の 車 両 | — | 日産 | 相模301ふ296 | H27.11.30 | 2,480cc | | |
| 東 分 署 | 化学消防ポンプ自動車 | ざ ま ひ が し か が く 1 | 日野 | 相模800は879 | H25.3.5 | 6,400cc | II型 | A-2 |
| | 消 防 ポ ン プ 自 動 車 | ざ ま ひ が し ぼ ん ぶ 1 | 日野 | 相模830そ119 | H24.1.30 | 4,000cc | CD-I型 | A-2 |
| | 高 規 格 救 急 自 動 車 | き ゅ う き ゅ う ざ ま ひ が し 1 | トヨタ | 相模800せ2753 | H30.11.8 | 2,690cc | | |
| | 東 分 署 広 報 車 | ざ ま ひ が し こ う ほう 1 | 日産 | 相模800さ8372 | H15.7.23 | 1,990cc | | |
| | 小 型 二 輪 ・ 原 付 2 台 | — | ホンダ | — | H7/H13 | 50cc/70cc | | |
| 北 分 署 | 消 防 ポ ン プ 自 動 車 | ざ ま き た ぼ ん ぶ 1 | 日産 | 相模800す3095 | H18.12.7 | 4,770cc | CD-I型 | A-2 |
| | 非常用消防ポンプ自動車 | ざ ま き た ぼ ん ぶ 2 | 日野 | 相模800さ6186 | H14.2.21 | 4,890cc | CD-I型 | A-2 |
| | 高 規 格 救 急 自 動 車 | き ゅ う き ゅ う ざ ま き た 1 | トヨタ | 相模800せ5066 | R3.3.23 | 2,690cc | | |
| | 北 分 署 広 報 車 | ざ ま き た こ う ほう 1 | 日産 | 相模800せ4610 | R2.10.1 | 1,990cc | | |
| | 小 型 二 輪 ・ 原 付 2 台 | — | ホンダ | — | H10/H12 | 50cc/50cc | | |

令和2年度 導入車両

令和2年10月 北分署広報車（北分署）

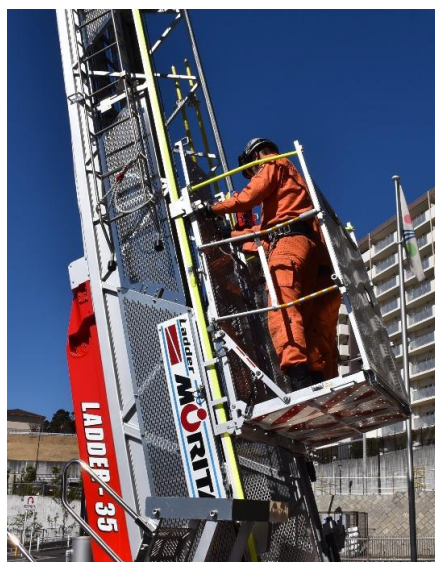


令和2年12月 小型動力ポンプ付積載車
(第5分団第2部)



令和2年度 導入車両

令和3年2月 はしご付消防自動車35m級（本署）



リフタ装置



全起立・全伸長・全屈折

令和3年3月 高規格救急自動車（北分署）



消防機関の火災以外の災害出動状況

令和2年中

| 区 分 | 消防本部・消防署 | | 消防団 | | 出動延回数 | 出動延人員 |
|-------------|----------|--------|------|------|-------|--------|
| | 出動回数 | 出動人員 | 出動回数 | 出動人員 | | |
| 救 助 活 動 | 83 | 1,381 | | | 83 | 1,381 |
| 誤 報 等 | 14 | 265 | 9 | 57 | 23 | 322 |
| 風 水 害 等 | 11 | 39 | | | 11 | 39 |
| 市 外 応 援 | 17 | 71 | 1 | 5 | 18 | 76 |
| 支 援 | 463 | 3,304 | | | 463 | 3,304 |
| そ の 他 の 出 動 | 109 | 709 | 5 | 33 | 114 | 742 |
| 小 計 | 697 | 5,769 | 15 | 95 | 712 | 5,864 |
| 救 急 | 5,924 | 17,777 | | | 5,924 | 17,777 |

消防機関の災害以外の出動状況等

令和2年中

| 区 分 | 消防本部・消防署 | | 消防団 | | 出動延回数 | 出動延人員 |
|-----------|----------|-------|-------|-------|-------|-------|
| | 出動回数 | 出動人員 | 出動回数 | 出動人員 | | |
| 演 習・訓 練 等 | 83 | 1,006 | 6 | 899 | 89 | 1,905 |
| 広 報・指 導 | 住宅防火診断 | | | | | |
| | その他の活動 | 35 | 299 | | 35 | 299 |
| 警 防 調 査 | 荒 地 調 査 | 26 | 148 | | 26 | 148 |
| | その他の調査 | 324 | 1,361 | | 324 | 1,361 |
| 火 災 調 査 | 38 | 207 | | | 38 | 207 |
| 特 別 警 戒 | 121 | 560 | 6 | 1,629 | 127 | 2,189 |
| 予 防 査 察 | 165 | 588 | | | 165 | 588 |
| そ の 他 | | | 10 | 2,648 | 10 | 2,648 |
| 合 計 | 792 | 4,169 | 22 | 5,176 | 814 | 9,345 |

備 考

- ・「演習・訓練等」とは、消防機関又は関係機関と合同して行う演習及び訓練等をいい、消防車両等が出動したものをいう。（消防機関単独で行うものも含む）
- ・「広報・指導」とは、市民、自衛消防隊等が行う消防訓練に対する指導及び住宅防火診断等の市民に対する広報活動をいう。
- ・「警防調査」とは、荒地の調査及びその他の調査（水利、危険区域、対象物調査等）をいう。
- ・「火災調査」とは、火災の原因、損害調査をいう。
- ・「特別警戒」とは、火災警報発令時、火災シーズン、台風時、花火大会、祭礼、競馬、競輪、運動競技、催し物、歳末等における警戒出動をいう。
- ・「予防査察」とは、防火対象物のうち、消防法令により消防用施設等の設置を義務付けられている対象物の立ち入り検査回数を1対象物1回として行ったものをいう。
- ・「その他」とは、警察との協力、焼跡処理、公共作業、危険排除等、他の区分に属さないものをいう。

警 防 資 機 材 保 有 状 況

令和3年4月1日現在

| 分 類 | 種 別 | 数 量 | | | | 分 類 | 種 別 | 数 量 | | | | | |
|-----------------|---------------------------|-----|---|---|----|-------------------|-----------------|---------------|----|----|----|----|----|
| | | 本 | 東 | 北 | 計 | | | 本 | 東 | 北 | 計 | | |
| 一 般 救 助 用 器 具 | か ぎ 付 き は し ご | 5 | 1 | | 6 | 山 岳 救 助 用 器 具 | バ ス ケ ッ ト 担 架 | | 3 | | | 3 | |
| | 三 連 は し ご | 5 | 2 | 2 | 9 | 呼 吸 保 護 用 器 具 | 空 気 呼 吸 器 | | 55 | 10 | 10 | 75 | |
| | ワ イ ヤ は し ご | 1 | | | 1 | | 酸 素 呼 吸 器 | | | | | 0 | |
| | 空 気 式 救 助 マ ッ ト | 1 | | | 1 | | 送 排 風 機 | | 5 | 1 | | 6 | |
| | 救 命 索 発 射 銃 | 3 | | | 3 | | 検 索 用 器 具 | 簡 易 画 像 探 索 機 | ※ | 1 | | | 1 |
| | 救 助 縛 帯 | 12 | 1 | 1 | 14 | 隊 員 保 護 用 器 具 | 防 毒 マ ス ク | | 39 | 8 | 8 | 55 | |
| | サ バ イ バ ー ス リ ン グ | | | | 0 | | 耐 電 手 袋 | | 10 | | | | 10 |
| | 平 担 架 | 2 | | | 2 | | 耐 電 衣 | | 8 | | | | 8 |
| 重 量 物 排 除 用 器 具 | 油 圧 ジ ャ ッ キ | 1 | | | 1 | | 耐 電 ズ ボ ン | | 8 | | | | 8 |
| | 大 型 油 圧 ス プ レ ッ タ ー | 2 | | | 2 | | 耐 電 長 靴 | | 8 | | | | 8 |
| | 可 搬 ウ イ ン チ | 6 | 1 | 1 | 8 | | 耐 熱 防 護 服 | ※ | 2 | 2 | | | 4 |
| | マ ン ホ ー ル 救 助 器 具 | 1 | | | 1 | | 放 射 線 防 護 服 | ※ | 2 | | | | 2 |
| | マ ッ ト 型 空 気 ジ ャ ッ キ ー 式 | 2 | | | 2 | | 陽 圧 式 化 学 防 護 服 | ※ | 3 | | | | 3 |
| 切 断 用 器 具 | 油 圧 救 助 器 具 (カ ッ タ ー) | 3 | | | 3 | 水 難 救 助 用 器 具 | 化 学 防 護 服 | ※ | 41 | 13 | 13 | 67 | |
| | エ ン ジ ン カ ッ タ ー | 5 | 2 | 2 | 9 | | 潜 水 器 具 一 式 | | 8 | | | | 8 |
| | 酸 素 溶 断 機 | 1 | | | 1 | | 救 命 胴 衣 | | 54 | 8 | 8 | | 70 |
| | チ ェ ー ン ソ ー | 5 | 2 | 3 | 10 | | 救 命 ボ ー ト | | 5 | | | | 5 |
| | 鉄 線 カ ッ タ ー | 10 | 2 | 2 | 14 | | 船 外 機 | | 4 | | | | 4 |
| | 空 気 鋸 | 2 | | | 2 | 高 度 救 助 用 器 具 | 熱 画 像 直 視 装 置 | | 4 | | | | 4 |
| | 電 動 カ ッ タ ー | 2 | | | 2 | | 夜 間 用 暗 視 装 置 | | 1 | | | | 1 |
| 破 壊 用 器 具 | 携 帯 用 コ ン ク リ ー ト 破 壊 器 具 | 1 | | | 1 | 除 染 用 器 具 | 除 染 シ ャ ワ ー | ※ | 1 | | | | 1 |
| | 削 岩 機 | 2 | | | 2 | そ の 他 の 救 助 用 器 具 | 投 光 器 一 式 | | 7 | 2 | 2 | | 11 |
| | ハ ン マ ー ド リ ル | 2 | | | 2 | | 緩 降 機 | | 2 | | | | 2 |
| 測 定 用 器 具 | 可 燃 性 ガ ス 測 定 器 | 5 | 2 | 1 | 8 | | | 発 電 機 | | 11 | 2 | 3 | |
| | 有 毒 ガ ス 測 定 器 | 1 | | | 1 | | | | | | | | |
| | 放 射 線 測 定 器 (ポ ケ ッ ト 含 む) | 37 | 6 | | 43 | | | | | | | | |

※印のものについては、地域の実情に応じて備えるもの。

救急資器材保有状況

令和3年4月1日現在

| 種 別 | 数 量 | | | | 種 別 | 数 量 | | | |
|---------------------------------------|-----|---|---|----|-----------------------------|-----|----|----|----|
| 救 急 器 具 等 | 本 | 東 | 北 | 計 | 救 急 器 具 等 | 本 | 東 | 北 | 計 |
| 血 圧 計 | 5 | 4 | 3 | 12 | 布 担 架 | 9 | 6 | 5 | 20 |
| 血 中 酸 素 飽 和 度 測 定 機 | 7 | 3 | 3 | 13 | 椅 子 型 布 担 架 | 7 | 2 | 4 | 13 |
| 脈 拍 呼 吸 回 数 計 | 3 | 2 | 2 | 7 | バ ッ グ ボ ー ド | 5 | 2 | 3 | 10 |
| 患 者 監 視 装 置 | 3 | 1 | 1 | 5 | リ ン グ カ ッ タ ー | 4 | 1 | 2 | 7 |
| 血 糖 値 測 定 器 | 5 | 2 | 2 | 9 | 輸 液 ポ ン プ | 3 | 1 | 1 | 5 |
| 小 型 電 動 吸 引 器 | 5 | 3 | 3 | 11 | メ イ ン ス ト レ ッ チ ャ ー | 3 | 1 | 1 | 5 |
| 喉 頭 鏡 | 4 | 2 | 3 | 9 | 刃 防 ベ ス ト | 9 | 3 | 3 | 15 |
| 流 量 計 付 加 湿 酸 素 吸 入 装 置 | 3 | 1 | 1 | 5 | 酸 素 ボ ン ベ (1 0 L) | 31 | 22 | 19 | 72 |
| 人 工 呼 吸 器 | 3 | 1 | 1 | 5 | 酸 素 ボ ン ベ (2 L) | 31 | 20 | 29 | 80 |
| 半 自 動 式 電 気 的 除 細 動 器 | 3 | 1 | 1 | 5 | オ ー ト ク レ ー ブ | 1 | 1 | 1 | 3 |
| 手 動 式 人 工 呼 吸 器 | 5 | 2 | 3 | 10 | オ ゾ ン 発 生 装 置 | 3 | 1 | 1 | 5 |
| 薬 剤 投 与 セ ッ ト | 3 | 1 | 1 | 5 | A E D | 5 | 2 | 2 | 9 |
| 気 管 挿 管 セ ッ ト | 3 | 1 | 1 | 5 | 高 度 救 命 処 置 訓 練 人 形 | 2 | 1 | 1 | 4 |
| ビ デ オ 硬 性 挿 管 用 喉 頭 鏡 | 3 | 1 | 1 | 5 | 心 肺 蘇 生 法 訓 練 人 形 (成 人 型) | 8 | 4 | 3 | 15 |
| ス ク ー プ ス ト レ ッ チ ャ ー | 4 | 1 | 1 | 6 | 〃 (小 児 型) | 1 | 1 | 1 | 3 |
| 上 半 身 固 定 器 具 | 2 | 1 | 1 | 4 | 〃 (乳 児 型) | 5 | 4 | 9 | 18 |
| 減 圧 式 固 定 マ ッ ト | 2 | 1 | 1 | 4 | 〃 (簡 易 型) | 41 | 31 | 21 | 93 |
| 自 在 副 子 | 3 | 1 | 1 | 5 | 白 衣 ・ 防 護 服 用 オ ゾ ン 除 菌 庫 | 1 | 1 | 1 | 3 |
| ス ト レ ッ チ ャ ー 取 付 式 簡 易 ア イ ソ レ ー タ ー | | | 1 | 1 | 自 動 心 肺 蘇 生 器 | 2 | 1 | 1 | 4 |